

sugiyamaseisakusho.jp

3-13 Asahigaoka Seki-city GIFU 501-3829

tel 0575 22 0554 fax 0575 22 4035

mail info@kebin.jp



CONTRACT IRON PRODUCT vol.06

CONTRACT

IRON PRODUCT vol.06



杉山製作所 は今から 60 年ほど前に創業しました。

社内で企画から製造まで行っており、鉄の店舗什器・建材・家具を製造しています。ひとつひとつ手作りでも、量産できる体制となっています。

魅せるアイアンワーク

職人が1点1点、丁寧に作りあげるアイアンワーク
鉄だからこそできる、デザインされたカタチとキノウ
良いモノだからこそ、いつの時代にも使ってほしい
1つのアイアンワークに想いを込めて創っています。

INDEX

Sofa P 02
Lounge chair P 08
Chair P 22
Counter chair P 52
Stool Bench P 66

Table P 86
インテリア備品 P105
鉄脚 P116
什器 P128
建築金物 P155

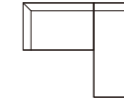
COLOR & MATERIAL P 162
送料表 P 164





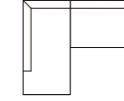
FLAT SOFA ワンアーム + カウチ L

FKU1301-L
 クリア塗装
 FB-B (Bランク) ¥880,000(+税)



FLAT SOFA ワンアーム + カウチ R

FKU1301-R
 クリア塗装
 FB-B (Bランク) ¥880,000(+税)

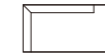


W2250 D1800 H600 SH300
 納期：約 6 週間後出荷
 クッション 60×1 クッション 45×2 付
 フェルト付
 組立式
 張地は FB-B(革) のみ対応
 配送区分 d → P164 参照
 photo PCL NB25



FLAT SOFA カウチ L

FKU1302-COL
 クリア塗装
 FB-B (Bランク) ¥520,000(+税)



FLAT SOFA カウチ R

FKU1302-COR
 クリア塗装
 FB-B (Bランク) ¥520,000(+税)



W1800 D900 H600 SH300
 納期：約 6 週間後出荷
 クッション 60×1 クッション 45×2 付
 フェルト付
 組立式
 張地は FB-B(革) のみ対応
 配送区分 d → P164 参照
 photo PCL NB25



製品の特性について

張地に豚革を使用しています。
 この豚革は、国産の食用豚で製作しています。本革の特性でもあるナチュラルマーク（キズやアザなど動物皮の欠点）を生かした仕上がりです。
 そのため 1 点 1 点、色味、キズやしわの有無など風合いが異なります。また、ロットによって色の違いが出る場合がございます。

張地→P162 参照



張地は参考商品です。

BAN 3P SOFA

FKU1175

クリア塗装

FB-A (A ランク) ￥350,000(+税)

FB-AA (AA ランク) ￥450,000(+税)

FB-B (B ランク) ￥480,000(+税)

W2100 D800 H690 SH400

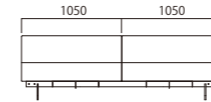
納期：約 6 週間後出荷

フェルト付

組立式

配送区分 d → P164 参照

photo PCL Mo194



お掃除ロボットがお使いいただけます。

BAN 2.5WP SOFA

FKU1403

クリア塗装

FB-A (A ランク) ￥330,000(+税)

FB-AA (AA ランク) ￥430,000(+税)

FB-B (B ランク) ￥440,000(+税)

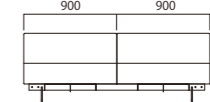
W1800 D800 H690 SH400

納期：約 6 週間後出荷

フェルト付

組立式

配送区分 d → P164 参照



BAN 2.5P SOFA

FKU1404

クリア塗装

FB-A (A ランク) ￥330,000(+税)

FB-AA (AA ランク) ￥410,000(+税)

FB-B (B ランク) ￥430,000(+税)

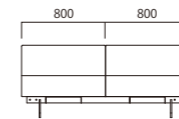
W1600 D800 H690 SH400

納期：約 6 週間後出荷

フェルト付

組立式

配送区分 d → P164 参照



BAN 2P SOFA

FKU1151

クリア塗装

FB-A (A ランク) ￥320,000(+税)

FB-AA (AA ランク) ￥380,000(+税)

FB-B (B ランク) ￥420,000(+税)

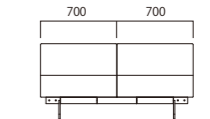
W1400 D800 H690 SH400

納期：約 6 週間後出荷

フェルト付

組立式

配送区分 d → P164 参照



BAN オットマン 6080

FKU1804

クリア塗装

FB-A (A ランク) ￥140,000(+税)

FB-AA (AA ランク) ￥150,000(+税)

FB-B (B ランク) ￥160,000(+税)

W600 D800 H400

納期：約 6 週間後出荷

フェルト付

組立式

配送区分 b → P164 参照

BAN オットマン 6060

FKU1805

クリア塗装

FB-A (A ランク) ￥130,000(+税)

FB-AA (AA ランク) ￥145,000(+税)

FB-B (B ランク) ￥155,000(+税)

納期：約 6 週間後出荷

W600 D600 H400

フェルト付

組立式

配送区分 b → P164 参照

photo PCL NB25



BAN SOFA SIDE ARM

FKU1152

クリア塗装 ￥49,500(+税)

W180 D750 AH470

納期：約 4 週間後出荷

天板 ウォールナット無垢材 オイル仕上げ

組立式

アーム部分にタキ加工を施してあります。

配送区分 b → P164 参照



製品の特性について

張地に天然の革を使用しています。

本革の特性でもあるナチュラルマーク（キズやアザなど動物皮の欠点）を生かした仕上がりです。

そのため 1 点 1 点、色味、キズやしわの有無など風合いが異なります。また、ロットによって色の違いが出る場合がございます。

張地→P162 参照



TWIN sofa W1800

FEL1930

サンドブラック塗装

FB-A (A ランク) ￥420,000(+税)

FB-B (B ランク) ￥450,000(+税)

W1800 D820 H740 SH380

納期：約7週間後出荷

フェルト付

組立式

配送区分 d → P164 参照

photo SB 3367

TWIN sofa W2000

FEL1931

サンドブラック塗装

FB-A (A ランク) ￥450,000(+税)

FB-B (B ランク) ￥480,000(+税)

W2000 D820 H740 SH380

納期：約7週間後出荷

フェルト付

組立式

配送区分 d → P164 参照

使用可能張地

FB-A (A ランク)

カノア ポリエステル 100%



KMS: ミモザ



KLR: ローリエ

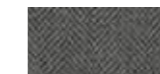


KGRG: グレージュ



KMR: マルーン

Trad アクリル 70% ウール 30%



TR2002: トラッド 2002



TR2004: トラッド 2004



TR2015: トラッド 2015

N.C. ポリエステル 100%



NC126: エヌシー 126



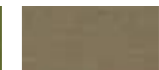
NC129: エヌシー 129



NC014: エヌシー 014



NC032: エヌシー 032



NC122: エヌシー 122

FB-B (B ランク)

ウルトラスエード ポリエステル 80% ウレタン 20%



3367: ウルトラスエード 3367



5566: ウルトラスエード 5566



5788: ウルトラスエード 5788

張地→P162 参照

SHIN ラウンジチェア

Designed by Kohei Ito

モノにもひとにも、必要なものがあります。遊び、そして間。一部の隙も見せないガチガチに固められたものには完璧であればあるほどどこかに緩みが生じ、針の穴ほどの小さな穴からも崩壊していくこともあります。緊張感で張り詰められたものは、少しの衝撃で簡単に切れてしまいます。モノも人も同じ。ゆったりと寛いだ時間を遊ぶためには、そんな緊張感のある椅子であってはならない。しかし、ゆるゆるでは逆に疲れてもしてしまう。しっかりとした構造と適度な緊張感に併せ持つ、遊びと間。空気が通って、ゆったりとした気持ちになれる。そんな意識を持って、この椅子をデザインしました。



FKU2200 SHIN ラウンジチェア

クリア塗装

FB-A (Aランク) ¥120,000(+税)

FB-AA (AAランク) ¥125,000(+税)

FB-B (Bランク) ¥136,000(+税)

W658 D673 H709 SH370 AH550

納期：約4週間後出荷

重量：約19kg

フェルト付

配送区分c → P164 参照



張地→P162 参照

felice ラウンジチェア

Designed by : Kazuteru Murasawa

ラウンジチェアは、360°どこから見てもきれいなことが求められる椅子です。

felice シリーズに共通しているフレームの連続性を活かしつつ、背を構成するフラットバーが構造としても、意匠としても大きな役割を果たしています。

アーム部分に巻き付けた革紐の表情も、この椅子にやさしい印象を与えています。



FEL1733 felice ラウンジチェア

W566 D745 H678 SH360

納期：約4週間後出荷

重量：約16kg

保護樹脂パーツ フェルト付

アーム部分に革紐を巻いています。

配送区分 c→P164 参照

サンドブラック塗装

スノーホワイト塗装

クラウドグレー塗装

スマイルグレー塗装



FB-A (Aランク) ¥140,000(+税)

FB-AA (AAランク) ¥160,000(+税)

FB-B (Bランク) ¥190,000(+税)

FB-A (Aランク) ¥147,000(+税)

FB-AA (AAランク) ¥167,000(+税)

FB-B (Bランク) ¥197,000(+税)

FB-A (Aランク) ¥147,000(+税)

FB-AA (AAランク) ¥167,000(+税)

FB-B (Bランク) ¥197,000(+税)

FB-A (Aランク) ¥147,000(+税)

FB-AA (AAランク) ¥167,000(+税)

FB-B (Bランク) ¥197,000(+税)

TSUZUMI ラウンジチェア

Designed by: Kazuteru Murasawa

細く、華奢という日本の美意識を取り込んだ造形。日本古来の楽器である鼓の造形をモチーフにし、日本独自の文化「縁側」にぴったりのラウンジチェアです。思いっきり体をあずけてゆったり過ごす、胡座がかけるデザインです。

ぐっと低くしたプロポーションは、建築と調和してくつろぎの空間を生み出します。



FEL2200 TSUZUMI ラウンジチェア

W682 D641 H512 SH285 AH512

納期：約4週間後出荷

重量：約9kg

保護樹脂パーツ フェルト付

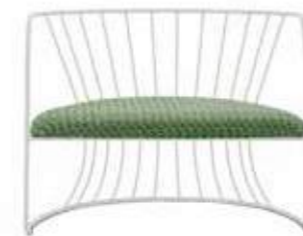
配送区分 b → P164 参照

サンドブラック塗装

スノーホワイト塗装

クラウドグレー塗装

スマイルグレー塗装



FB-A (Aランク) ￥80,000(+税)

FB-AA (AAランク) ￥85,000(+税)

FB-B (Bランク) ￥96,000(+税)

FB-A (Aランク) ￥86,000(+税)

FB-AA (AAランク) ￥91,000(+税)

FB-B (Bランク) ￥102,000(+税)

FB-A (Aランク) ￥86,000(+税)

FB-AA (AAランク) ￥91,000(+税)

FB-B (Bランク) ￥102,000(+税)

FB-A (Aランク) ￥86,000(+税)

FB-AA (AAランク) ￥91,000(+税)

FB-B (Bランク) ￥102,000(+税)



Hoop ラウンジチェア

Designed by Tomokazu Murakami

椅子の上で足を組んだり、胡坐をかいたり、横にずれてみたり。Hoop ラウンジチェアは 180° に大きく弧を描くフレーム、大きな座面、動かせる背クッションで様々な姿勢を受け止めてくれるようにデザインしました。フレームのすべてに杉山製作所が得意とする「鉄を曲げる」という技を詰め込み、どこから見ても美しいフレームワークになっています。



FCF2271 Hoop ラウンジチェア

W700 D730 H600 SH350
 納期：約 4 週間後出荷
 重量：約 14kg
 フェルト付
 配送区分 b → P162 参照

サンドブラック塗装

スノーホワイト塗装

クラウドグレー塗装

スマイルグレー塗装



FB-A (Aランク) ¥170,000(+税)
 FB-AA (AAランク) ¥180,000(+税)
 FB-B (Bランク) ¥230,000(+税)

FB-A (Aランク) ¥177,000(+税)
 FB-AA (AAランク) ¥187,000(+税)
 FB-B (Bランク) ¥237,000(+税)

FB-A (Aランク) ¥177,000(+税)
 FB-AA (AAランク) ¥187,000(+税)
 FB-B (Bランク) ¥237,000(+税)

FB-A (Aランク) ¥177,000(+税)
 FB-AA (AAランク) ¥187,000(+税)
 FB-B (Bランク) ¥237,000(+税)



Petit ラウンジチェア

Designed by Tomokazu Murakami

Petit (プチ) は英語で小さなという意味です。暮らしのシーンに馴染ませながら、くつろぐ場所を変えていけるように小さくデザインしています。クランクしながら連続して後脚までつながるアーム部分は全体の構造を保ちながら座面を軽快に魅せることにも一役かっています。小ぶりでも座りがよく、数脚並べてもいいサイズ感となりました。



FCF2270 Petit ラウンジチェア

W591 D609 H695 SH400 AH590
 納期：約 4 週間後出荷
 重量：約 15kg
 フェルト付
 配送区分 b → P164 参照

サンドブラック塗装

スノーホワイト塗装

クラウドグレー塗装

スマイルグレー塗装



FB-A (A ランク) ￥83,000(+税)
 FB-AA (AA ランク) ￥90,000(+税)
 FB-B (B ランク) ￥97,000(+税)

FB-A (A ランク) ￥89,000(+税)
 FB-AA (AA ランク) ￥96,000(+税)
 FB-B (B ランク) ￥103,000(+税)

FB-A (A ランク) ￥89,000(+税)
 FB-AA (AA ランク) ￥96,000(+税)
 FB-B (B ランク) ￥103,000(+税)

FB-A (A ランク) ￥89,000(+税)
 FB-AA (AA ランク) ￥96,000(+税)
 FB-B (B ランク) ￥103,000(+税)

WORKER LOUNGE CHAIR

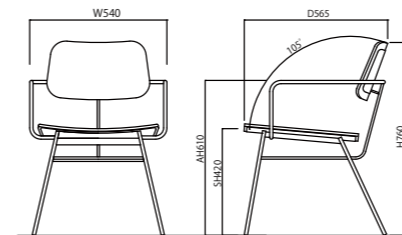
自社の打合せ用にデザインしたラウンジチェアです。鉄を曲げる、鍛造するという自社の伝統技術を用いてフレームを構成しています。最大の特徴は床との相性をよくするために脚元に施された鍛造技術です。脚元をすっきりとさせ、とてもユニークな表情になりました。座角は 105° に設定しているのでゆったり座っていただけます。硬質フェルトを背と座に使うことで、鉄のフレームをより際立たせた椅子に仕上がりました。



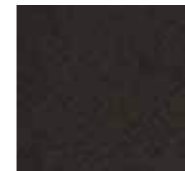
FW2027 WORKER LOUNGE CHAIR

サンドブラック塗装
硬質フェルト ブラック/グレー ¥53,000(+税)

W540 D565 H760 SH420 AH610
納期：約3週間後出荷
重量：約8.6kg
フェルト付
配送区分c → P164 参照
photo SB ブラック



座・背



硬質フェルト ブラック
ポリエステル 100%



硬質フェルト グレー
ポリエステル 100%

フレーム



サンドブラック

EFFETTO ラウンジチェア

フラットバーを曲げることで生まれる造形を大事にしながら、それぞれのパーツがバランスよく関係し合うことで全体のフォルムを生み出しています。シンプルなデザインを際立たせているのは、要所に活かされている溶接の技です。体全体をゆったりと受け止めてくれるラウンジチェアができました。



FCF1872 EFFETTO ラウンジチェア+オットマン

サンドブラック塗装
FB-A (Aランク) ¥320,000(+税)

納期：約5週間後出荷
フェルト付
革張り不可
配送区分：b+d → P164 参照
photo TR2004

FCF1875 EFFETTO ラウンジチェア

サンドブラック塗装
FB-A (Aランク) ¥240,000(+税)

W590 D845 H955 SH380
重量：約22kg
納期：約5週間後出荷
フェルト付
革張り不可
配送区分：d → P164 参照

FCF1873 EFFETTO オットマン

サンドブラック塗装
FB-A (Aランク) ¥80,000(+税)

W480 D480 H380
重量：約9kg
納期：約5週間後出荷
フェルト付
革張り不可
配送区分：b → P164 参照



PF アームチェア

Pipe (パイプ) Flat Bar (フラットバー) で構成した鉄のスタンダードなデザインのアームチェアです。
アームチェアであっても人数の増減に対応できるようにスタッキングが可能で、適度な座り心地も得られるように設計しています。
異なる部材が重なりあう背と後脚の部分は職人の技で鉄を磨き、シームレスに美しくつながるディテールになっています。



FCF2370 PF アームチェア

W540 D515 H769 SH440 AH645
納期：約3週間後出荷
重量：約7kg
樹脂キャップ付
配送区分 b → P164 参照

サンドブラック塗装

スノーホワイト塗装

クラウドグレー塗装

スマイルグレー塗装



FB-A (Aランク) ￥45,000(+税)
FB-AA (AAランク) ￥47,000(+税)
FB-B (Bランク) ￥55,000(+税)

FB-A (Aランク) ￥50,000(+税)
FB-AA (AAランク) ￥52,000(+税)
FB-B (Bランク) ￥60,000(+税)

FB-A (Aランク) ￥50,000(+税)
FB-AA (AAランク) ￥52,000(+税)
FB-B (Bランク) ￥60,000(+税)

FB-A (Aランク) ￥50,000(+税)
FB-AA (AAランク) ￥52,000(+税)
FB-B (Bランク) ￥60,000(+税)

張地→P162 参照

PF チェア

Pipe (パイプ) Flat Bar (フラットバー) で構成した鉄のスタンダードなデザインのチェアです。
 人数の増減に対応できるようにスタッキングが可能で、適度な座り心地も得られるように設計しています。
 異なる部材が重なりあう背と後脚の部分は職人の技で鉄を磨き、シームレスに美しくつながるディテールになっています。



FCF2371 PF チェア
 W450 D515 H769 SH440
 納期：約 4 週間後出荷
 重量：約 6.5kg
 樹脂キャップ付
 配送区分 b → P164 参照

サンドブラック塗装

スノーホワイト塗装

クラウドグレー塗装

スマイルグレー塗装



FB-A (Aランク) ￥42,000(+税)
 FB-AA (AAランク) ￥44,000(+税)
 FB-B (Bランク) ￥52,000(+税)

FB-A (Aランク) ￥47,000(+税)
 FB-AA (AAランク) ￥49,000(+税)
 FB-B (Bランク) ￥57,000(+税)

FB-A (Aランク) ￥47,000(+税)
 FB-AA (AAランク) ￥49,000(+税)
 FB-B (Bランク) ￥57,000(+税)

FB-A (Aランク) ￥47,000(+税)
 FB-AA (AAランク) ￥49,000(+税)
 FB-B (Bランク) ￥57,000(+税)

張地→P162 参照

WORKER CHAIR

自社のオフィス用にデザインした椅子です。

WORKER LOUNGE CHAIRのデザインを引き継ぎ、座角と座面高を変えたデスクワーク向けの椅子です。

硬質フェルトを背と座に使うことで、鉄のフレームをより際立たせた椅子に仕上がりました。



FW2026 WORKER CHAIR

サンドブラック塗装

硬質フェルト ブラック/グレー ￥50,000(+税)

W520 D510 H806 SH440 AH660

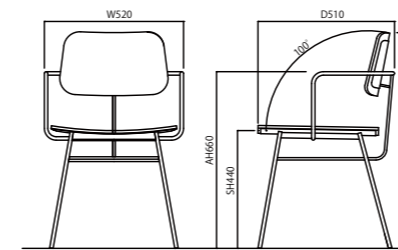
納期：約3週間後出荷

重量：約8.4kg

フェルト付

配送区分 c → P164 参照

photo SB ブラック



座・背



硬質フェルト ブラック
ポリエステル 100%



硬質フェルト グレー
ポリエステル 100%

フレーム



サンドブラック

SHIN アームチェア／アームレスチェア

鉄の強さを活かす細さを追求した SHIN。構造を保つ最小限の構成、細さを際立たせる直線直角の構成、素材の表情をそのまま活かす仕上げ。加工の技を吟味したミニマルな椅子です。



FKU1156 SHIN アームチェア
 クリア塗装
 FB-A (Aランク) ¥54,000(+税)
 FB-AA (AAランク) ¥57,000(+税)
 FB-B (Bランク) ¥62,000(+税)

W520 D480 H780 SH420
 納期：約4週間後出荷
 重量：約8.8kg
 保護樹脂プレート付
 アーム部分にタタキ加工を施してあります。
 配送区分 b → P164 参照
 photo PCL MSGR

FKU1155 SHIN アームレスチェア
 クリア塗装
 FB-A (Aランク) ¥45,000(+税)
 FB-AA (AAランク) ¥49,000(+税)
 FB-B (Bランク) ¥55,000(+税)

W420 D480 H780 SH420
 納期：約4週間後出荷
 重量：約7.8kg
 保護樹脂プレート付
 配送区分 b → P164 参照
 photo PCL MSGR

SLIDE アームチェア/アームレスチェア

構造を保つ最小限の構成、細さを際立たせる直線直角の構成、素材の表情をそのまま活かす仕上げ。
加工の技を吟味したミニマルな椅子です。和の空間にも使っていただきやすいよう、摺り足にしました。



FKU1900 SLIDE アームチェア

クリア塗装

FB-A (Aランク) ￥57,000(+税)

FB-AA (Aランク) ￥60,000(+税)

FB-B (Bランク) ￥66,000(+税)

サンドブラック塗装

FB-A (Aランク) ￥55,000(+税)

FB-AA (Aランク) ￥58,000(+税)

FB-B (Bランク) ￥64,000(+税)

W520 D460 H740 SH380

納期：約4週間後出荷

重量：約10.1kg

フェルト付

アーム部分にタタキ加工を施してあります。

配送区分 b → P164 参照

photo PCL MSGR

FKU1901 SLIDE アームレスチェア

クリア塗装

FB-A (Aランク) ￥48,000(+税)

FB-AA (Aランク) ￥51,000(+税)

FB-B (Bランク) ￥57,000(+税)

サンドブラック塗装

FB-A (Aランク) ￥46,000(+税)

FB-AA (Aランク) ￥49,000(+税)

FB-B (Bランク) ￥55,000(+税)

W420 D460 H740 SH380

納期：約4週間後出荷

重量：約8.5kg

フェルト付

配送区分 b → P164 参照

photo PCL MSGR

WORKER STACKING CHAIR

場所を有効活用できるように垂直に美しくスタッキングできることに挑戦した椅子です。座・背・脚の最低限の要素で構成された簡素な椅子ですが、快適な座り心地を得るために、背には平鋼を3次元にねじって曲げる工夫がされています。最大で6脚までスタッキングが可能です。



FW2120 WORKER STACKING CHAIR

サンドブラック塗装

FB-A (Aランク) ￥38,000(+税)

FB-AA (AAランク) ￥41,000(+税)

S色

FB-A (Aランク) ￥40,000(+税)

FB-AA (AAランク) ￥43,000(+税)

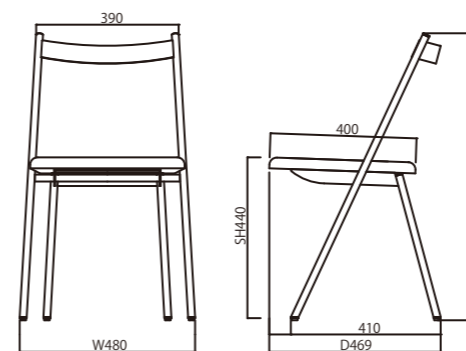
W480 D469 H785 SH440

納期：約3週間後出荷

重量：約4.7kg

保護樹脂パーツ付

配送区分b → P164参照



張地→P162参照

WORKER STACKING CHAIR (背張)

WORKER STACKING CHAIR の背もたれにファブリックをつけて、よりソフトな背あたりにしました。
 フレームが4本の脚しか見えなくなり、複数並べた際により情報が少なくなるように1歩引いた目線でデザインしています。
 最大で6脚までスタッキングが可能です。



FW2120-OP WORKER STACKING CHAIR (背張)

サンドブラック塗装

FB-A (Aランク) ¥44,000(+税)

FB-AA (Aランク) ¥47,000(+税)

S色

FB-A (Aランク) ¥46,000(+税)

FB-AA (Aランク) ¥49,000(+税)

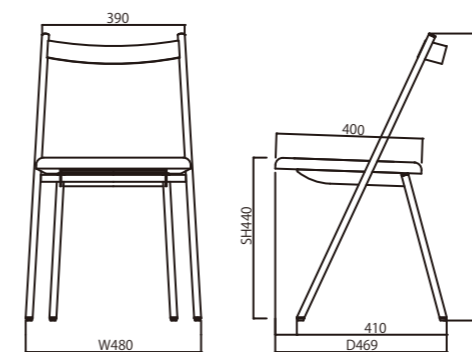
W480 D469 H785 SH440

納期：約3週間後出荷

重量：約4.7kg

保護樹脂パーツ付

配送区分b → P164参照



felice stacking チェア

felice に共通する「一筆書きのように繋がるライン」をスタッキング機能へ活かしたデザイン。細身の鉄が美しく連続する形状が特徴です。複数脚並べたときに乱雑なイメージにならないように、椅子同士の連続性も意識しています。



FEL2100 felice スタッキングチェア

サンドブラック塗装

FB-A (Aランク) ￥40,000(+税)

FB-AA (AAランク) ￥42,000(+税)

S色

FB-A (Aランク) ￥42,000(+税)

FB-AA (AAランク) ￥44,000(+税)

W450 D520 H696 SH440

納期：約3週間後出荷

重量：約6.2kg

4脚までスタッキング可

保護樹脂/パーツ フェルト付

配送区分 b → P164 参照

TSUZUMI チェア

細く、華奢という日本の美意識を取り込んだ造形。細さはフレームの美しさを際立たせ、華奢な印象は過度な主張を避けた奥ゆかしさを表現しています。日本古来の楽器である鼓の造形をモチーフにし座面が浮遊しているように見えるデザインは、鉄ならではの構造といえます。



FEL2000 TSUZUMI チェア
サンドブラック塗装
FB-A (Aランク) ￥56,000 (+税)
FB-AA (AAランク) ￥59,000 (+税)
FB-B (Bランク) ￥62,000 (+税)
S色
FB-A (Aランク) ￥61,000 (+税)
FB-AA (AAランク) ￥64,000 (+税)
FB-B (Bランク) ￥67,000 (+税)
W480 D535 H660 SH420
納期：約3週間後出荷
重量：約6.3kg
保護樹脂/パーツ フェルト付
photo SB AGBL
配送区分 b → P164 参照

張地→P162 参照

felice チェア

1本の鉄を曲げる、つなぐ、塗る。それぞれの技術のいいところを最大限に引き出し、細身で軽く、座り心地がいいデザインです。
最大の特徴は、鉄の素材が持つ強さをいかして曲げられたユニークで機能性も備えた肘掛けの部分です。鉄の椅子ならではの新しい佇まいに挑戦し、住宅でも、店舗でも、公共空間でもそれぞれの風景を作り上げてくれます。使い手がちょっと幸せ (felice) を感じる鉄の椅子です。



FEL1630 felice チェア

サンドブラック塗装

FB-A (Aランク) ￥47,000(+税)

FB-AA (AAランク) ￥49,000(+税)

FB-B (Bランク) ￥63,000(+税)

S色

FB-A (Aランク) ￥52,000(+税)

FB-AA (AAランク) ￥54,000(+税)

FB-B (Bランク) ￥68,000(+税)

W500 D500 H705 SH415

納期：約3週間後出荷

重量：約7.5kg

保護樹脂/パーツ付

配送区分 b → P164 参照

felice チェア mio

mio とはイタリア語で「私の」という意味があります。自分の為の1脚として、小振りで使いやすい椅子を目指しています。

felice チェアのデザインを引き継ぎ、一筆書きで繋がるラインを特徴としています。数脚セットしても主張しすぎず、空間に馴染みます。



FEL1732 felice チェア mio 410
 サンドブラック塗装
 FB-A (A ランク) ￥43,000 (+ 税)
 FB-AA (AA ランク) ￥47,000 (+ 税)
 FB-B (B ランク) ￥61,500 (+ 税)
 S 色
 FB-A (A ランク) ￥48,000 (+ 税)
 FB-AA (AA ランク) ￥52,000 (+ 税)
 FB-B (B ランク) ￥64,500 (+ 税)

W400 D515 H765 SH410
 納期：約 3 週間後出荷
 重量：約 5.8kg
 フェルト付
 配送区分 b → P164 参照
 photo SB SGR

FEL1731 felice チェア mio 440
 サンドブラック塗装
 FB-A (A ランク) ￥43,000 (+ 税)
 FB-AA (AA ランク) ￥47,000 (+ 税)
 FB-B (B ランク) ￥61,500 (+ 税)
 S 色
 FB-A (A ランク) ￥48,000 (+ 税)
 FB-AA (AA ランク) ￥52,000 (+ 税)
 FB-B (B ランク) ￥64,500 (+ 税)

W400 D515 H795 SH440
 納期：約 3 週間後出荷
 重量：約 5.8kg
 フェルト付
 配送区分 b → P164 参照



張地→P162 参照

Hoop チェア

鉄ならではの細さをいかして、ユニークな形に挑戦した Hoop。座る人、お店、住まう場所が、「置くだけで楽しくにぎやかになってほしい」という思いが Hoop の着想です。最大の特徴は、鉄のしなやかさをいかして曲げた直線が存在しない座面がリズムを生み出しているところです。



Hoop チェア

FCF1973

サンドブラック塗装

FB-A (Aランク) ￥45,000(+税)

FB-AA (AAランク) ￥47,000(+税)

S色

FB-A (Aランク) ￥50,000(+税)

FB-AA (AAランク) ￥52,000(+税)

クリア塗装

FB-A (Aランク) ￥50,000(+税)

FB-AA (AAランク) ￥52,000(+税)

W480 D455 H605 SH420

納期：約3週間後出荷

重量：約6.1kg

フェルト付

配送区分 b → P164 参照

photo SB HoCGR



張地→P162 参照

Petit チェア

過度に主張せず、水平垂直の潔い佇まいにすることで、より多くの素材を受け入れるようにデザインしました。
長時間の食事にも使っていただけるように、背を高めに設計しています。



Petit チェア

FCF1977

サンドブラック塗装

FB-A (Aランク) ￥41,000(+税)

FB-AA (AAランク) ￥43,000(+税)

FB-B (Bランク) ￥57,000(+税)

S色

FB-A (Aランク) ￥46,000(+税)

FB-AA (AAランク) ￥48,000(+税)

FB-B (Bランク) ￥62,000(+税)

W480 D455 H605 SH420

納期：約3週間後出荷

重量：約6.1kg

樹脂キャップ付

配送区分b → P164 参照

photo SB HoCGR



Triangolo チェア

機能と美を極限まで追求したミニマルな椅子。不陸がある場所でもがたつきにくい三本脚と三角の座面が特徴です。
背もたれから脚にかけての柔らかなラインに職人の丁寧な技術が表現されています。



Triangolo チェア 布張

FSO21001-N

サンドブラック塗装	FB-A (Aランク)	¥48,000(+税)
	FB-AA (AAランク)	¥50,000(+税)
S色	FB-A (Aランク)	¥52,000(+税)
	FB-AA (AAランク)	¥54,000(+税)

W380 D510 H780 SH450
納期: 約3週間後出荷
重量: 4.5kg
樹脂キャップ付 レンチ付
配送区分b → P164 参照



Triangolo チェア用 背カバー

FSO21002

FB-A (Aランク)	¥9,000(+税)
FB-AA (AAランク)	¥12,000(+税)

納期: 約3週間後出荷
配送区分a → P113 参照

diagonal チェア

細い部材で強い構造をつくるために合理的な手段が、トラス構造です。鉄の橋や塔にも使われている要素です。この椅子はパーツの直線的な印象を大事にしながらも、全体としては固さを感じさせないデザインになっています。鉄の強さを活かし、抜け感のあるきれいな構成の椅子になりました。



FCF1871 diagonal チェア

サンドブラック塗装

FB-A (Aランク) ¥64,000(+税)

FB-AA (AAランク) ¥67,000(+税)

FB-B (Bランク) ¥70,000(+税)

S色

FB-A (Aランク) ¥69,000(+税)

FB-AA (AAランク) ¥72,000(+税)

FB-B (Bランク) ¥75,000(+税)

W470 D550 H770 SH420

納期：約3週間後出荷

重量：約6.6kg

フェルト付

配送区分 b → P164 参照

photo TR2015

張地→P160 参照

L WORK CHAIR

無垢鉄の丸棒と平鉄を使った、昔の学校の椅子のような雰囲気のある小さな鉄の椅子。600角などの小ぶりなテーブルでも使いやすいコンパクトなサイズです。カフェの2人掛け席や、小さなスペースのカウンターなどでも使っていただけます。



FCO1750 L WORK CHAIR

クリア塗装

FB-A (Aランク) ¥39,000(+税)

W380 D475 H727 SH420

納期：約2週間後出荷

重量：約5.6kg

樹脂キャップ付

配送区分 b → P164 参照

photo PCL GaG

張地→P162 参照

PF カウンターチェア

Pipe (パイプ) Flat Bar (フラットバー) で構成した鉄のスタンダードなデザインのカウンターチェアです。背の高さは腰骨のあたりまでであるのでしっかり支えられ、適度な座り心地を得られるように設計されています。違う部材が重なりあう背と後脚は、職人の技で鉄を磨き、シームレスに美しくつながるディテールになっています。



Photo Ippei Shinzawa Photography



FCF2372 PF カウンターチェア 720

サンドブラック塗装
 FB-A (Aランク) ￥48,000(+税)
 FB-AA (AAランク) ￥50,000(+税)
 FB-B (Bランク) ￥58,000(+税)
 S色
 FB-A (Aランク) ￥54,000(+税)
 FB-AA (AAランク) ￥56,000(+税)
 FB-B (Bランク) ￥64,000(+税)

W420 D500 H981 SH720
 納期：約3週間後出荷
 重量：約8.1kg
 樹脂キャップ付
 配送区分 b → P164 参照

FCF2373 PF カウンターチェア 620

サンドブラック塗装
 FB-A (Aランク) ￥47,000(+税)
 FB-AA (AAランク) ￥49,000(+税)
 FB-B (Bランク) ￥57,000(+税)
 S色
 FB-A (Aランク) ￥53,000(+税)
 FB-AA (AAランク) ￥55,000(+税)
 FB-B (Bランク) ￥63,000(+税)

W420 D485 H881 SH620
 納期：約3週間後出荷
 重量：約7.9kg
 樹脂キャップ付
 配送区分 b → P164 参照

FCF2374 PF カウンターチェア 570

サンドブラック塗装
 FB-A (Aランク) ￥46,000(+税)
 FB-AA (AAランク) ￥48,000(+税)
 FB-B (Bランク) ￥56,000(+税)
 S色
 FB-A (Aランク) ￥52,000(+税)
 FB-AA (AAランク) ￥54,000(+税)
 FB-B (Bランク) ￥62,000(+税)

W420 D477 H831 SH570
 納期：約3週間後出荷
 重量：約7.8kg
 樹脂キャップ付
 配送区分 b → P164 参照

張地→P162 参照

SHIN カウンターチェア S

鉄の強さを活かす細さを追求した SHIN。構造を保つ最小限の構成、細さを際立たせる直線直角の構成、素材の表情をそのまま活かす仕上げ。加工の技を吟味したミニマルな椅子です。



FKU1605 SHIN カウンターチェア S720

クリア塗装	
FB-A (A ランク)	¥ 49,000 (+ 税)
FB-AA (AA ランク)	¥ 52,000 (+ 税)
FB-B (B ランク)	¥ 57,000 (+ 税)

サンドブラック塗装	
FB-A (A ランク)	¥ 47,000 (+ 税)
FB-AA (AA ランク)	¥ 50,000 (+ 税)
FB-B (B ランク)	¥ 55,000 (+ 税)

W375 D400 H840 SH720
納期：約 4 週間後出荷
重量：約 8.7kg
保護樹脂プレート付
配送区分 b → P164 参照

FKU1902 SHIN カウンターチェア S620

クリア塗装	
FB-A (A ランク)	¥ 48,000 (+ 税)
FB-AA (AA ランク)	¥ 51,000 (+ 税)
FB-B (B ランク)	¥ 56,000 (+ 税)

サンドブラック塗装	
FB-A (A ランク)	¥ 46,000 (+ 税)
FB-AA (AA ランク)	¥ 49,000 (+ 税)
FB-B (B ランク)	¥ 54,000 (+ 税)

W375 D400 H740 SH620
納期：約 4 週間後出荷
重量：約 8.2kg
保護樹脂プレート付
配送区分 b → P164 参照
photo PCL SGR

FKU1903 SHIN カウンターチェア S570

クリア塗装	
FB-A (A ランク)	¥ 47,000 (+ 税)
FB-AA (AA ランク)	¥ 50,000 (+ 税)
FB-B (B ランク)	¥ 55,000 (+ 税)

サンドブラック塗装	
FB-A (A ランク)	¥ 45,000 (+ 税)
FB-AA (AA ランク)	¥ 48,000 (+ 税)
FB-B (B ランク)	¥ 53,000 (+ 税)

W375 D400 H690 SH570
納期：約 4 週間後出荷
重量：約 7.7kg
保護樹脂プレート付
配送区分 b → P164 参照

シャビー カウンターチェア

無垢鉄の丸棒と平鉄を使った、昔の学校の椅子のような雰囲気の小さな鉄の椅子。
小さなスペースのカウンターなどでも使っていただきやすい大きさです。



K-C-1910

K-C-1909 シャビーカウンターチェア 720

クリア塗装	
FB-A (Aランク)	¥45,000(+税)
FB-AA (AAランク)	¥48,000(+税)
サンドブラック塗装	
FB-A (Aランク)	¥43,000(+税)
FB-AA (AAランク)	¥46,000(+税)

W380 D450 H937 SH720
納期：約3週間後出荷
重量：約8.3kg
樹脂キャップ付
配送区分 b → P164 参照

K-C-1910 シャビーカウンターチェア 620

クリア塗装	
FB-A (Aランク)	¥44,000(+税)
FB-AA (AAランク)	¥47,000(+税)
サンドブラック塗装	
FB-A (Aランク)	¥42,000(+税)
FB-AA (AAランク)	¥45,000(+税)

W380 D450 H837 SH620
納期：約3週間後出荷
重量：約7.9kg
樹脂キャップ付
配送区分 b → P164 参照
photo PCL HoG

K-C-1911 シャビーカウンターチェア 570

クリア塗装	
FB-A (Aランク)	¥43,000(+税)
FB-AA (AAランク)	¥46,000(+税)
サンドブラック塗装	
FB-A (Aランク)	¥41,000(+税)
FB-AA (AAランク)	¥44,000(+税)

W380 D450 H787 SH570
納期：約3週間後出荷
重量：約7.7kg
樹脂キャップ付
配送区分 b → P164 参照

Croce カウンターチェア

イタリア語で十字を意味しています。水平垂直を魅力的に魅せる構成が特徴です。特に後から見た時、背から貫をつなぐ垂直のパーツと座の水平ラインが十字に重なり、美しい格子形状を生み出しています。カウンターチェアは、その前に存在するカウンターとの親和性が重要なので、空間に馴染み、過度に主張せず、それでいて凛とした佇まいをもつデザインを心がけました。



FEL2001 Croce カウンターチェア 720

サンドブラック塗装	
FB-A (Aランク)	¥45,000(+税)
FB-AA (AAランク)	¥48,000(+税)
FB-B (Bランク)	¥55,000(+税)
S色	
FB-A (Aランク)	¥50,000(+税)
FB-AA (AAランク)	¥53,000(+税)
FB-B (Bランク)	¥60,000(+税)

W390 D420 H900 SH720
 納期：約3週間後出荷
 重量：約9kg
 樹脂キャップ付
 配送区分 b → P164 参照
 photo SB KGRG



FEL2003 Croce カウンターチェア 570

サンドブラック塗装	
FB-A (Aランク)	¥43,000(+税)
FB-AA (AAランク)	¥46,000(+税)
FB-B (Bランク)	¥53,000(+税)
S色	
FB-A (Aランク)	¥48,000(+税)
FB-AA (AAランク)	¥51,000(+税)
FB-B (Bランク)	¥58,000(+税)

W390 D420 H750 SH570
 納期：約3週間後出荷
 重量：約7.3kg
 樹脂キャップ付
 配送区分 b → P164 参照

FEL2002 Croce カウンターチェア 620

サンドブラック塗装	
FB-A (Aランク)	¥44,000(+税)
FB-AA (AAランク)	¥47,000(+税)
FB-B (Bランク)	¥54,000(+税)
S色	
FB-A (Aランク)	¥49,000(+税)
FB-AA (AAランク)	¥52,000(+税)
FB-B (Bランク)	¥59,000(+税)

W390 D420 H800 SH620
 納期：約3週間後出荷
 重量：約7.5kg
 樹脂キャップ付
 配送区分 b → P164 参照

felice カウンターチェア

felice シリーズに共通しているフレームの連続性を活かしつつ、極限まで構成要素を減らしたカウンターチェア。
最大の特徴は後脚から、脚掛けへとつながるフレーム。連続してつなげることで、強度を保ちながらも、後ろ姿を美しく見せています。



FEL1730 felice カウンターチェア 730

サンドブラック塗装	
FB-A (A ランク)	¥ 50,000 (+ 税)
FB-AA (AA ランク)	¥ 52,000 (+ 税)
FB-B (B ランク)	¥ 63,000 (+ 税)
S 色	
FB-A (A ランク)	¥ 55,000 (+ 税)
FB-AA (AA ランク)	¥ 57,000 (+ 税)
FB-B (B ランク)	¥ 68,000 (+ 税)

W400 D480 H925 SH730
納期：約 3 週間後出荷
重量：約 7.3kg
保護樹脂/パーツ フェルト付
配送区分 b → P164 参照
photo CG SGR

FEL1876 felice カウンターチェア 630

サンドブラック塗装	
FB-A (A ランク)	¥ 50,000 (+ 税)
FB-AA (AA ランク)	¥ 52,000 (+ 税)
FB-B (B ランク)	¥ 63,000 (+ 税)
S 色	
FB-A (A ランク)	¥ 55,000 (+ 税)
FB-AA (AA ランク)	¥ 57,000 (+ 税)
FB-B (B ランク)	¥ 68,000 (+ 税)

W400 D480 H825 SH630
納期：約 3 週間後出荷
重量：約 7.1kg
保護樹脂/パーツ フェルト付
配送区分 b → P164 参照

FEL1900 felice カウンターチェア 570

サンドブラック塗装	
FB-A (A ランク)	¥ 50,000 (+ 税)
FB-AA (AA ランク)	¥ 52,000 (+ 税)
FB-B (B ランク)	¥ 63,000 (+ 税)
S 色	
FB-A (A ランク)	¥ 55,000 (+ 税)
FB-AA (AA ランク)	¥ 57,000 (+ 税)
FB-B (B ランク)	¥ 68,000 (+ 税)

W400 D480 H765 SH570
納期：約 3 週間後出荷
重量：約 7kg
保護樹脂/パーツ フェルト付
配送区分 b → P164 参照

Hoop カウンターチェア

鉄ならではの細さをいかして、ユニークな形に挑戦した Hoop。座る人、お店、住まう場所が、「置くだけで楽しくにぎやかになってほしい」という思いが Hoop の着想です。最大の特徴は、鉄のしなやかさをいかして曲げた直線が存在しない座面がリズムを生み出しているところです。



FCF1971

FCF1970 Hoop カウンターチェア 720

サンドブラック塗装	
FB-A (Aランク)	¥ 48,000 (+税)
FB-AA (AAランク)	¥ 50,000 (+税)
S色	
FB-A (Aランク)	¥ 53,000 (+税)
FB-AA (AAランク)	¥ 55,000 (+税)
クリア塗装	
FB-A (Aランク)	¥ 53,000 (+税)
FB-AA (AAランク)	¥ 55,000 (+税)

W480 D465 H905 SH720
 納期：約 3 週間後出荷
 重量：約 7.1kg
 フェルト付
 配送区分 b → P164 参照

FCF1971 Hoop カウンターチェア 620

サンドブラック塗装	
FB-A (Aランク)	¥ 47,000 (+税)
FB-AA (AAランク)	¥ 49,000 (+税)
S色	
FB-A (Aランク)	¥ 52,000 (+税)
FB-AA (AAランク)	¥ 54,000 (+税)
クリア塗装	
FB-A (Aランク)	¥ 52,000 (+税)
FB-AA (AAランク)	¥ 54,000 (+税)

W480 D465 H805 SH620
 納期：約 3 週間後出荷
 重量：約 6.7kg
 フェルト付
 配送区分 b → P164 参照

FCF1972 Hoop カウンターチェア 570

サンドブラック塗装	
FB-A (Aランク)	¥ 46,000 (+税)
FB-AA (AAランク)	¥ 48,000 (+税)
S色	
FB-A (Aランク)	¥ 51,000 (+税)
FB-AA (AAランク)	¥ 53,000 (+税)
クリア塗装	
FB-A (Aランク)	¥ 51,000 (+税)
FB-AA (AAランク)	¥ 53,000 (+税)

W480 D465 H755 SH570
 納期：約 3 週間後出荷
 重量：約 6.5kg
 フェルト付
 配送区分 b → P164 参照

Petit カウンターチェア

カウンターチェアはその目の前に存在するカウンターとの関係性が重要なので、過度に主張せず、水平垂直の潔い佇まいにすることで、より多くの素材を受け入れられるようにデザインしました。長時間の食事にも使っていただけるように、背を高め設計しています。



FCF1974 Petit カウンターチェア 720

サンドブラック塗装	
FB-A (Aランク)	¥44,000(+税)
FB-AA (AAランク)	¥46,000(+税)
FB-B (Bランク)	¥60,000(+税)
S色	
FB-A (Aランク)	¥49,000(+税)
FB-AA (AAランク)	¥51,000(+税)
FB-B (Bランク)	¥65,000(+税)

W400 D430 H1010 SH720
 納期：約3週間後出荷
 重量：約7.1kg
 樹脂キャップ付
 配送区分 b → P164 参照

FCF1975 Petit カウンターチェア 620

サンドブラック塗装	
FB-A (Aランク)	¥43,000(+税)
FB-AA (AAランク)	¥45,000(+税)
FB-B (Bランク)	¥59,000(+税)
S色	
FB-A (Aランク)	¥48,000(+税)
FB-AA (AAランク)	¥50,000(+税)
FB-B (Bランク)	¥64,000(+税)

W400 D430 H910 SH620
 納期：約3週間後出荷
 重量：約6.8kg
 樹脂キャップ付
 配送区分 b → P164 参照

FCF1976 Petit カウンターチェア 570

サンドブラック塗装	
FB-A (Aランク)	¥42,000(+税)
FB-AA (AAランク)	¥44,000(+税)
FB-B (Bランク)	¥58,000(+税)
S色	
FB-A (Aランク)	¥47,000(+税)
FB-AA (AAランク)	¥49,000(+税)
FB-B (Bランク)	¥63,000(+税)

W400 D430 H860 SH570
 納期：約3週間後出荷
 重量：約6.6kg
 樹脂キャップ付
 配送区分 b → P164 参照

FCF1975

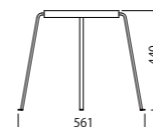
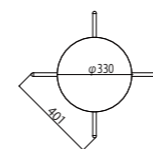
張地→P162 参照

WORKER STACKING STOOL

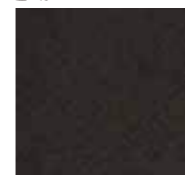
人数が増えた時に活躍するスタッキングツール。
鉄のフレームをフェルトで挟みこむことで、構造体が見えないミニマムなデザインに挑戦し、スタッキング時に傷がつきにくいように配慮しています。



FW2022 WORKER STACKING STOOL
サンドブラック塗装
硬質フェルト ブラック/グレー ¥33,000(+税)
W561 D561 H440 座面径φ330
納期：約3週間後出荷
重量：約3.7kg
フェルト付
配送区分 a → P164 参照
photo SB ブラック



座・背



硬質フェルト ブラック
ポリエステル 100%



硬質フェルト グレー
ポリエステル 100%

フレーム



サンドブラック



K-C-1712 N スツール

サンドブラック塗装

FB-A (A ランク) ￥26,000(+税)

FB-AA (AA ランク) ￥29,000(+税)

S 色

FB-A (A ランク) ￥28,000(+税)

FB-AA (AA ランク) ￥30,000(+税)

φ 360 H430

納期：約 3 週間後出荷

重量：約 3.7kg

樹脂キャップ付

配送区分 a → P164 参照

photo SB SNV



張地→P162 参照

K-C-1704 シャビーカフェスツール

クリア塗装 ￥25,000(+税)

サンドブラック塗装 ￥23,000(+税)

W400 D270 H430

納期：約 3 週間後出荷

重量：約 3.8kg

座 杉無垢古材 オイル仕上げ

樹脂キャップ付

配送区分 a → P164 参照

photo PCL

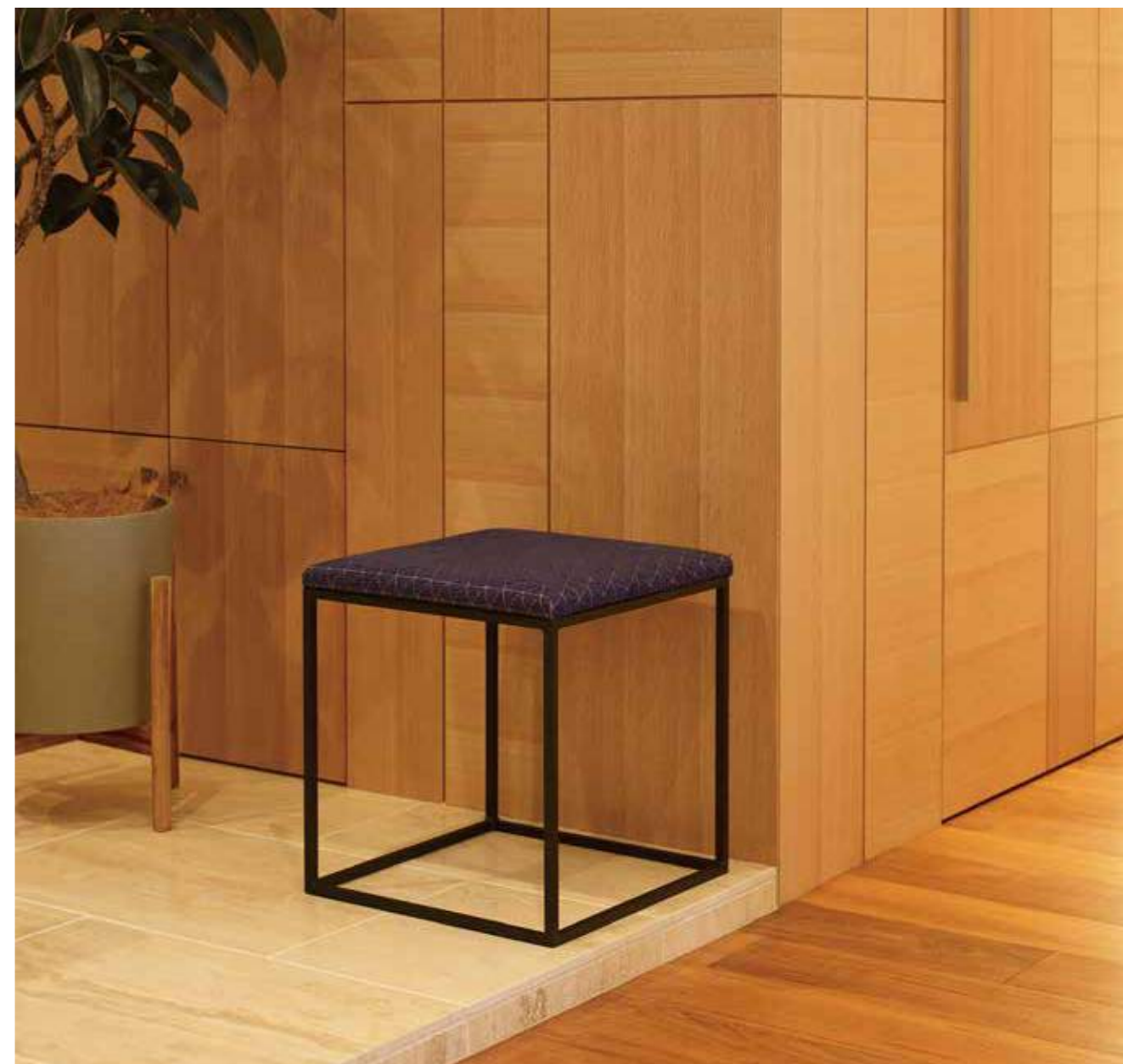




K-T-1818 Nボックス ホタイプ B400

サンドブラック塗装 ¥40,000(+税)
S色 ¥42,000(+税)

W400 D400 H420
納期：約3週間後出荷
天板 オーク集成材 素地
配送区分b → P164 参照
photo SB



CH-2300 Nボックス 張座タイプ 400

サンドブラック塗装
FB-A (Aランク) ¥33,000(+税)
FB-AA (AAランク) ¥35,000(+税)
FB-B (Bランク) ¥42,000(+税)
S色
FB-A (Aランク) ¥35,000(+税)
FB-AA (AAランク) ¥37,000(+税)
FB-B (Bランク) ¥44,000(+税)

W400 D400 H420
納期：約3週間後出荷
配送区分b → P164 参照
photo SB SNV



張地→P162 参照



FKU1157 SHIN スツール

クリア塗装

FB-A (Aランク) ￥44,000(+税)

FB-AA (AAランク) ￥47,000(+税)

FB-B (Bランク) ￥52,000(+税)

W500 D400 H560 SH420

納期: 約3週間後出荷

重量: 約7.8kg

保護樹脂プレート付

アーム部分にタタキ加工を施してあります。

配送区分b → P164 参照

photo PCL MLBR



張地→P162 参照

FCO1358 L STOOL

クリア塗装 ￥25,000(+税)

W430 D240 H400

納期: 約2週間後出荷

重量: 約4.5kg

座 杉無垢古材 オイル仕上げ

樹脂キャップ付

配送区分a → P164 参照

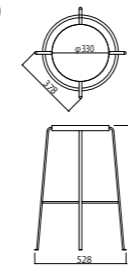


WORKER HIGH STOOL

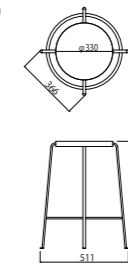
鉄のフレームをフェルトで挟みこむことで、構造体が見えないミニマムなデザインに挑戦したハイスツール。
H570 H620 H720 の3種類です。



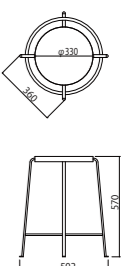
FW2023 WORKER HIGH STOOL 720
サンドブラック塗装
硬質フェルト ブラック/グレー ¥38,000(+税)
W528 D528 H720 座面径φ330
納期：約3週間後出荷
重量：約6.3kg
フェルト付
配送区分b → P164 参照
photo SB グレー



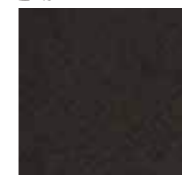
FW2024 WORKER HIGH STOOL 620
サンドブラック塗装
硬質フェルト ブラック/グレー ¥37,000(+税)
W511 D511 H620 座面径φ330
納期：約3週間後出荷
重量：約5.7kg
フェルト付
配送区分b → P164 参照
photo SB グレー



FW2025 WORKER HIGH STOOL 570
サンドブラック塗装
硬質フェルト ブラック/グレー ¥36,000(+税)
W502 D502 H570 座面径φ330
納期：約3週間後出荷
重量：約5.1kg
フェルト付
配送区分b → P164 参照
photo SB グレー



座・背



硬質フェルト ブラック
ポリエステル 100%



硬質フェルト グレー
ポリエステル 100%

フレーム



サンドブラック

N ハイstuhl

スリムなスタイルでもしっかりとした安定感のNハイstuhlは、カフェやバーのカウンターなど、省スペースでたくさん並べたい時に活躍します。張地の色で雰囲気が変わるので、空間に合わせてお選びください。



K-C-1713

K-C-1713 Nハイstuhl 720
 サンドブラック塗装
 FB-A (Aランク) ¥28,000(+税)
 FB-AA (AAランク) ¥31,000(+税)
 S色
 FB-A (Aランク) ¥30,000(+税)
 FB-AA (AAランク) ¥33,000(+税)
 φ360 H720
 納期：約3週間後出荷
 重量：約5kg
 樹脂キャップ付
 配送区分b → P164 参照
 photo SB KMS

K-C-1914 Nハイstuhl 620
 サンドブラック塗装
 FB-A (Aランク) ¥28,000(+税)
 FB-AA (AAランク) ¥31,000(+税)
 S色
 FB-A (Aランク) ¥30,000(+税)
 FB-AA (AAランク) ¥33,000(+税)
 φ360 H620
 納期：約3週間後出荷
 重量：約4.6kg
 樹脂キャップ付
 配送区分b → P164 参照

K-C-1915 Nハイstuhl 570
 サンドブラック塗装
 FB-A (Aランク) ¥28,000(+税)
 FB-AA (AAランク) ¥31,000(+税)
 S色
 FB-A (Aランク) ¥30,000(+税)
 FB-AA (AAランク) ¥33,000(+税)
 φ360 H570
 納期：約3週間後出荷
 重量：約4.4kg
 樹脂キャップ付
 配送区分b → P164 参照



K-C-1705

K-C-1705 シャビーカフェハイスツール 720

クリア塗装 ￥30,000(+税)
 サンドブラック塗装 ￥28,000(+税)

W400 D300 H720
 納期：約3週間後出荷
 重量：約5.8kg
 座 杉無垢古材 オイル仕上げ
 樹脂キャップ付
 配送区分 b → P164 参照
 photo PCL

K-C-1916 シャビーカフェハイスツール 620

クリア塗装 ￥30,000(+税)
 サンドブラック塗装 ￥28,000(+税)

W400 D300 H620
 納期：約3週間後出荷
 重量：約5.4kg
 座 杉無垢古材 オイル仕上げ
 樹脂キャップ付
 配送区分 b → P164 参照

K-C-1917 シャビーカフェハイスツール 570

クリア塗装 ￥30,000(+税)
 サンドブラック塗装 ￥28,000(+税)

W400 D300 H570
 納期：約3週間後出荷
 重量：約5.2kg
 座 杉無垢古材 オイル仕上げ
 樹脂キャップ付
 配送区分 b → P164 参照

FCO1359 H STOOL

クリア塗装 ￥30,000(+税)

W430 D240 H600
 納期：約2週間後出荷
 重量：約6kg
 座 杉無垢古材 オイル仕上げ
 樹脂キャップ付
 配送区分 a → P164 参照





K-C-2103 Nボックス BENCH W1200

サンドブラック塗装

FB-A (A ランク)	¥ 105,000 (+ 税)
FB-AA (AA ランク)	¥ 110,000 (+ 税)
FB-B (B ランク)	¥ 120,000 (+ 税)

S 色

FB-A (A ランク)	¥ 115,000 (+ 税)
FB-AA (AA ランク)	¥ 120,000 (+ 税)
FB-B (B ランク)	¥ 130,000 (+ 税)

W1200 D600 H400

納期：約 3 週間後出荷
配送区分 b → P164 参照
photo SB 張地参考商品

K-C-2104 Nボックス BENCH W600

サンドブラック塗装

FB-A (A ランク)	¥ 60,000 (+ 税)
FB-AA (AA ランク)	¥ 63,000 (+ 税)
FB-B (B ランク)	¥ 68,000 (+ 税)

S 色

FB-A (A ランク)	¥ 65,000 (+ 税)
FB-AA (AA ランク)	¥ 68,000 (+ 税)
FB-B (B ランク)	¥ 73,000 (+ 税)

W600 D600 H400

納期：約 3 週間後出荷
配送区分 b → P164 参照
photo SB 張地参考商品

CH-2301 Nボックス 張座タイプ 800

サンドブラック塗装

FB-A (A ランク)	¥ 46,000 (+ 税)
FB-AA (AA ランク)	¥ 48,000 (+ 税)
FB-B (B ランク)	¥ 55,000 (+ 税)

S 色

FB-A (A ランク)	¥ 50,000 (+ 税)
FB-AA (AA ランク)	¥ 52,000 (+ 税)
FB-B (B ランク)	¥ 59,000 (+ 税)

W800 D400 H420

納期：約 3 週間後出荷
配送区分 b → P164 参照
photo SB SNV

CH-2302 Nボックス 張座タイプ 1200

サンドブラック塗装

FB-A (A ランク)	¥ 52,000 (+ 税)
FB-AA (AA ランク)	¥ 54,000 (+ 税)
FB-B (B ランク)	¥ 61,000 (+ 税)

S 色

FB-A (A ランク)	¥ 57,000 (+ 税)
FB-AA (AA ランク)	¥ 59,000 (+ 税)
FB-B (B ランク)	¥ 66,000 (+ 税)

W1200 D400 H420

納期：約 3 週間後出荷
配送区分 b → P164 参照
photo SB SNV



K-T-1819 Nボックス 木タイプ B800
 サンドブラック塗装 ¥55,000(+税)
 S色 ¥58,000(+税)

W800 D400 H420
 納期：約3週間後出荷
 座 オーク集成材 素地
 配送区分 b → P164 参照
 photo SB



K-T-1820 Nボックス 木タイプ B1200
 サンドブラック塗装 ¥67,000(+税)
 S色 ¥70,000(+税)

W1200 D400 H420
 納期：約3週間後出荷
 座 オーク集成材 素地
 配送区分 b → P164 参照
 photo SB

C-2192 シャビーベンチ
 クリア塗装 ¥33,000(+税)
 サンドブラック塗装 ¥30,000(+税)

W900 D240 H430
 納期：約3週間後出荷
 座 杉無垢古材 オイル仕上げ
 樹脂キャップ付
 配送区分 b → P164 参照
 photo PCL



FCO1360 L BENCH
 クリア塗装 ¥37,000(+税)

W930 D240 H400
 納期：約2週間後出荷
 座 杉無垢古材 オイル仕上げ
 樹脂キャップ付
 配送区分 b → P164 参照



FCO1361 H BENCH
 クリア塗装 ¥42,000(+税)

W930 D240 H600
 納期：約2週間後出荷
 座 杉無垢古材 オイル仕上げ
 樹脂キャップ付
 配送区分 b → P164 参照





FEL1933 TWIN bench
 サンドブラック塗装
 FB-A (Aランク) ￥100,000(+税)
 FB-AA (AAランク) ￥103,000(+税)
 FB-B (Bランク) ￥109,000(+税)
 W1200 D390 SH420
 納期：約5週間後出荷
 フェルト付
 配送区分b→P164参照
 photo SB 3367



FCF1675 SQUARE ベンチ
 サンドブラック塗装
 WN ￥100,000(+税)
 CH ￥100,000(+税)
 OAK ￥95,000(+税)
 W1200 D350 H420
 納期：約5週間後出荷
 座 WN(ウォールナット) CH(チェリー) OAK(ホワイトオーク) 無垢材 オイル仕上げ
 アジャスター付
 配送区分b→P164参照
 photo SB OAK



FCF1676 TRIPOD ベンチ
 サンドブラック塗装
 WN ￥100,000(+税)
 CH ￥100,000(+税)
 OAK ￥95,000(+税)
 W1200 D350 H420
 納期：約5週間後出荷
 座 WN(ウォールナット) CH(チェリー) OAK(ホワイトオーク) 無垢材 オイル仕上げ
 フェルト付
 配送区分b→P164参照
 photo SB OAK



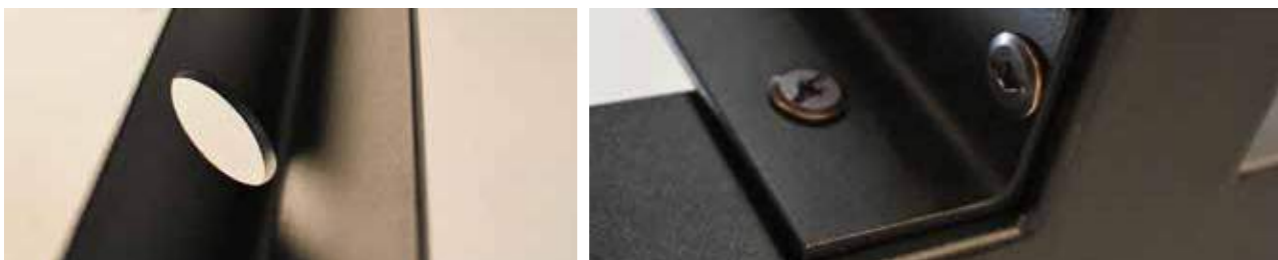
張地 / 木板→P162参照

WORKER MEETING TABLE 2400 / 1800

打合せ用にデザインしたテーブルです。

大きな天板にも耐えられる構成と、天板を分割する事で配線に考慮しています。

幅は6人掛けの1800mm、8人掛けの2400mmの2タイプです。

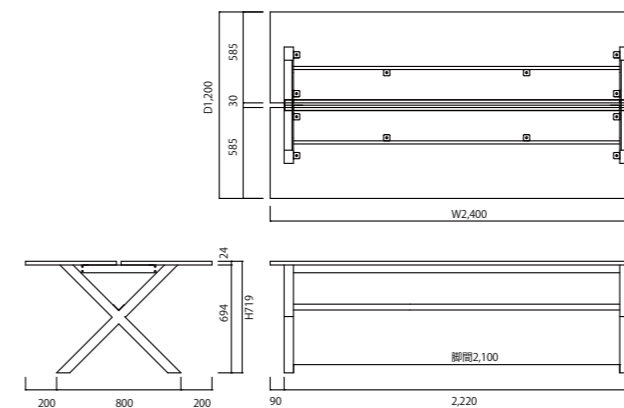


FW2029

FW2028 WORKER MEETING TABLE W2400

フレーム塗装色	フレームのみ	天板付 ラバーウッド集成材 ウレタン塗装黒
サンドブラック	¥ 160,000 (+税)	¥ 275,000 (+税)

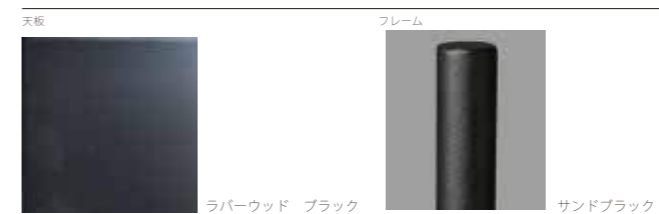
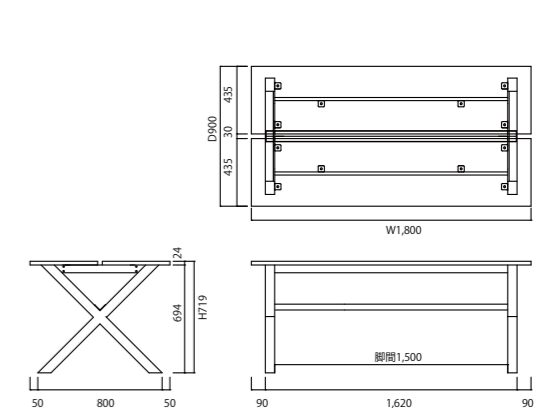
W2400 D1200 H719
納期：約4週間後出荷
アジャスター付
組立式
配送区分c → P164 参照



FW2029 WORKER MEETING TABLE W1800

フレーム塗装色	フレームのみ	天板付 ラバーウッド集成材 ウレタン塗装黒
サンドブラック	¥ 140,000 (+税)	¥ 230,000 (+税)

W1800 D900 H719
納期：約4週間後出荷
アジャスター付
組立式
配送区分c → P164 参照



WORKER MEETING TABLE スクエア 2400 / 1800

使用する人数と打ち合わせ時の高さに対応しています。

天板を分割する事で配線にも考慮しています。

幅は 1800 と 2400 の 2 サイズ、高さは 700、850、900、1000 の 4 サイズ用意しています。



FW2021



FW2024

FW2121 WORKER MEETING TABLE スクエア W2400 H1000

フレーム塗装色	フレームのみ	天板付 ラバーウッド集成材 ウレタン塗装 黒
サンドブラック	¥ 160,000 (+税)	¥ 270,000 (+税)

W2400 D1200 H1000
納期：約 4 週間後出荷
アジャスター付
組立式
配送区分 c → P164 参照

FW2122 WORKER MEETING TABLE スクエア W2400 H900

フレーム塗装色	フレームのみ	天板付 ラバーウッド集成材 ウレタン塗装 黒
サンドブラック	¥ 160,000 (+税)	¥ 270,000 (+税)

W2400 D1200 H900
納期：約 4 週間後出荷
アジャスター付
組立式
配送区分 c → P164 参照

FW2123 WORKER MEETING TABLE スクエア W2400 H850

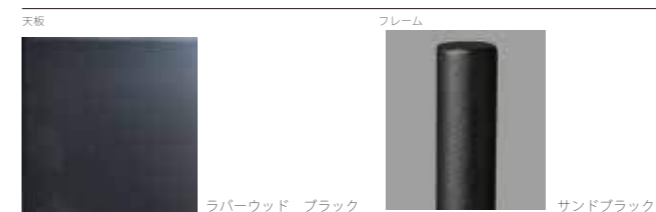
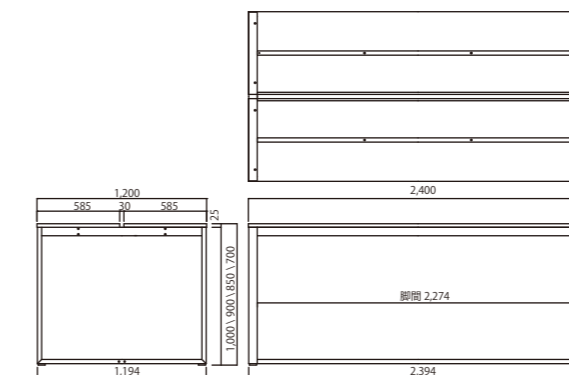
フレーム塗装色	フレームのみ	天板付 ラバーウッド集成材 ウレタン塗装 黒
サンドブラック	¥ 150,000 (+税)	¥ 260,000 (+税)

W2400 D1200 H850
納期：約 4 週間後出荷
アジャスター付
組立式
配送区分 c → P164 参照

FW2124 WORKER MEETING TABLE スクエア W2400 H700

フレーム塗装色	フレームのみ	天板付 ラバーウッド集成材 ウレタン塗装 黒
サンドブラック	¥ 150,000 (+税)	¥ 260,000 (+税)

W2400 D1200 H700
納期：約 4 週間後出荷
アジャスター付
組立式
配送区分 c → P164 参照



FW2125 WORKER MEETING TABLE スクエア W1800 H1000

フレーム塗装色	フレームのみ	天板付 ラバーウッド集成材 ウレタン塗装 黒
サンドブラック	¥ 153,500 (+税)	¥ 220,000 (+税)

W1800 D900 H1000
納期：約 4 週間後出荷
アジャスター付
組立式
配送区分 c → P164 参照

FW2126 WORKER MEETING TABLE スクエア W1800 H900

フレーム塗装色	フレームのみ	天板付 ラバーウッド集成材 ウレタン塗装 黒
サンドブラック	¥ 153,500 (+税)	¥ 220,000 (+税)

W1800 D900 H900
納期：約 4 週間後出荷
アジャスター付
組立式
配送区分 c → P164 参照

FW2127 WORKER MEETING TABLE スクエア W1800 H850

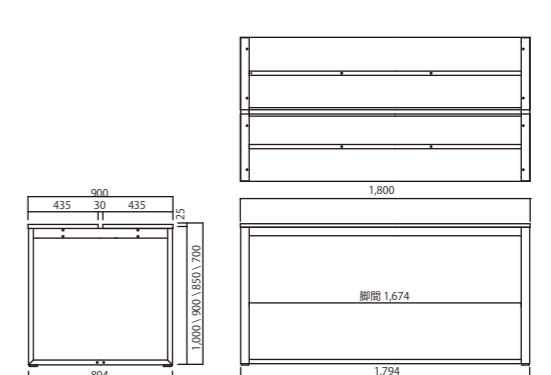
フレーム塗装色	フレームのみ	天板付 ラバーウッド集成材 ウレタン塗装 黒
サンドブラック	¥ 143,000 (+税)	¥ 210,000 (+税)

W1800 D900 H850
納期：約 4 週間後出荷
アジャスター付
組立式
配送区分 c → P164 参照

FW2128 WORKER MEETING TABLE スクエア W1800 H700

フレーム塗装色	フレームのみ	天板付 ラバーウッド集成材 ウレタン塗装 黒
サンドブラック	¥ 143,000 (+税)	¥ 210,000 (+税)

W1800 D900 H700
納期：約 4 週間後出荷
アジャスター付
組立式
配送区分 c → P164 参照





K-T-1709 N カフェテーブル 6060

SB ￥86,000(+税)
 S色 ￥91,000(+税)
 W600 D600 H700 (ベースサイズ W450 D450)
 納期：約4週間後出荷
 天板 オーク集成材 ウレタン塗装
 アジャスター付
 配送区分 b → P164 参照

K-T-1710 N カフェテーブル 6070

SB ￥96,000(+税)
 S色 ￥101,000(+税)
 W600 D700 H700 (ベースサイズ W450 D450)
 納期：約4週間後出荷
 天板 オーク集成材 ウレタン塗装
 アジャスター付
 配送区分 b → P164 参照
 photo SSG OAK

K-T-1711 N カフェテーブル 8080

SB ￥118,000(+税)
 S色 ￥122,000(+税)
 W800 D800 H700 (ベースサイズ W500 D500)
 納期：約4週間後出荷
 天板 オーク集成材 ウレタン塗装
 アジャスター付
 配送区分 b → P164 参照



天板→P162 参照



K-T-1701 シャビーカフェテーブル 5959

SB ￥63,000(+税)
 PCL ￥67,000(+税)
 W590 D590 H710
 天板 杉無垢古材 オイル仕上げ
 納期：約3週間後出荷
 アジャスター付
 配送区分 b → P164 参照

K-T-1702 シャビーカフェテーブル 5970

SB ￥67,000(+税)
 PCL ￥71,000(+税)
 W590 D700 H710
 天板 杉無垢古材 オイル仕上げ
 納期：約3週間後出荷
 アジャスター付
 配送区分 b → P164 参照
 photo PCL SG



天板→P162 参照



K-T-1706 シャビーテーブル 5959

SB ￥63,000(+税)

PCL ￥67,000(+税)

W590 D590 H710
 天板 杉無垢古材 オイル仕上げ
 納期：約3週間後出荷
 アジャスター付
 配送区分 b → P164 参照
 photo PCL SG

K-T-1707 シャビーテーブル 5970

SB ￥67,000(+税)

PCL ￥71,000(+税)

W590 D700 H710
 天板 杉無垢古材 オイル仕上げ
 納期：約3週間後出荷
 アジャスター付
 配送区分 b → P164 参照



木板→P162 参照



FKU1182 SUMI DINING TABLE

クリア塗装

W1500 FKU1182-WN1585 WN ￥230,000(+税)

FKU1182-OAK1585 OAK ￥230,000(+税)

W1600 FKU1182-WN1685 WN ￥240,000(+税)

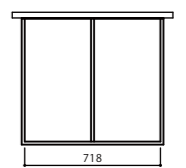
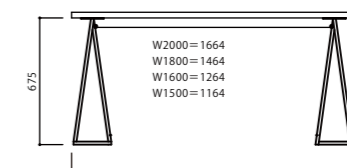
FKU1182-OAK1685 OAK ￥240,000(+税)

W1800 FKU1182-WN1885 WN ￥250,000(+税)

FKU1182-OAK1885 OAK ￥250,000(+税)

W2000 FKU1182-WN2085 WN ￥280,000(+税)

FKU1182-OAK2085 OAK ￥280,000(+税)



W2000=1847
 W1800=1647
 W1600=1447
 W1500=1347

D850 H700

納期：約5週間後出荷

天板 WN(ウォールナット) OAK(ホワイトオーク) 無垢材 オイル仕上げ

フェルト付

脚部分にタタキ加工を施してあります。

配送区分 c → P164 参照

photo PCL WN



製品の特性について

木板は天然木のため、気候や湿度の変化により反りや伸縮を起す場合があります。また、木目や色調が1点1点異なります。保護被膜にはオイルを使用し、自然に近い風合いや質感を生かした仕上げをしています。

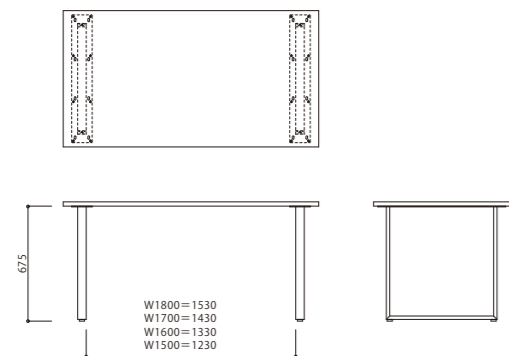
木板→P162 参照



SQUARE DINING TABLE

サンドブラック塗装

天板サイズ	品番	天板の種類	価格	天板サイズ	品番	天板の種類	価格
W1500 D800	FCF1572-SOWN1580	WN	¥ 200,000 (+ 税)	W1500 D850	FCF1572-SOWN1585	WN	¥ 208,000 (+ 税)
	FCF1572-SOCH1580	CH	¥ 200,000 (+ 税)		FCF1572-SOCH1585	CH	¥ 208,000 (+ 税)
	FCF1572-SOAK1580	OAK	¥ 200,000 (+ 税)		FCF1572-SOAK1585	OAK	¥ 208,000 (+ 税)
W1600 D800	FCF1572-SOWN1680	WN	¥ 208,000 (+ 税)	W1600 D850	FCF1572-SOWN1685	WN	¥ 216,000 (+ 税)
	FCF1572-SOCH1680	CH	¥ 208,000 (+ 税)		FCF1572-SOCH1685	CH	¥ 216,000 (+ 税)
	FCF1572-SOAK1680	OAK	¥ 208,000 (+ 税)		FCF1572-SOAK1685	OAK	¥ 216,000 (+ 税)
W1700 D800	FCF1572-SOWN1780	WN	¥ 216,000 (+ 税)	W1700 D850	FCF1572-SOWN1785	WN	¥ 224,000 (+ 税)
	FCF1572-SOCH1780	CH	¥ 216,000 (+ 税)		FCF1572-SOCH1785	CH	¥ 224,000 (+ 税)
	FCF1572-SOAK1780	OAK	¥ 216,000 (+ 税)		FCF1572-SOAK1785	OAK	¥ 224,000 (+ 税)
W1800 D800	FCF1572-SOWN1880	WN	¥ 224,000 (+ 税)	W1800 D850	FCF1572-SOWN1885	WN	¥ 232,000 (+ 税)
	FCF1572-SOCH1880	CH	¥ 224,000 (+ 税)		FCF1572-SOCH1885	CH	¥ 232,000 (+ 税)
	FCF1572-SOAK1880	OAK	¥ 224,000 (+ 税)		FCF1572-SOAK1885	OAK	¥ 232,000 (+ 税)



木板→P162 参照



撮影場所: YOUHOUSE (株式会社大塚)

EN ダイニングテーブル φ1000

FCF2170

サンドブラック塗装 OAK ¥ 200,000 (+ 税)

S色 OAK ¥ 210,000 (+ 税)

φ1000 H700

納期: 約 5 週間後出荷

天板 OAK (ホワイトオーク) 無垢材 オイル仕上げ

組立式

アジャスター付

配送区分 b → P164 参照

photo SB OAK



木板→P162 参照

製品の特性について

木板は天然木のため、気候や湿度の変化により反りや伸縮を起す場合があります。また、木目や色調が1点1点異なります。保護被膜にはオイルを使用し、自然に近い風合いや質感を生かした仕上げをしています。



L WORK TABLE WIDE

FCO1850
 クリア塗装
 W1800 D770 H700 FCO1850-SG1877 ￥ 150,000(+税)
 納期：約 4 週間後出荷
 天板 杉無垢古材 オイル仕上げ
 アジャスター付
 配送区分 c → P164 参照

H WORK TABLE WIDE

FCO1851
 クリア塗装
 W1800 D770 H850 FCO1851-SG1877 ￥ 153,000(+税)
 納期：約 4 週間後出荷
 天板 杉無垢古材 オイル仕上げ
 アジャスター付
 配送区分 c → P164 参照



木板→P162 参照

製品の特性について

木板は建築現場等で使用された足場板を使用しています。木目・色味やキズ・割れ・欠け・錆び跡・日焼け等の状態が 1 枚 1 枚異なり、サイズに多少のバラつきが生じます。素材の性質上、気候や湿度の変化により反りや伸縮を起こします。保護被膜にはオイルを使用し、自然に近い風合いや質感を生かした仕上げをしています。



L WORK TABLE

FCO1350
 クリア塗装
 W1200 D590 FCO1350-SG1259 ￥ 85,000(+税)
 W1400 D700 FCO1350-SG1470 ￥ 96,000(+税)
 W1400 D770 FCO1350-SG1477 ￥ 103,000(+税)
 W1500 D770 FCO1350-SG1577 ￥ 105,000(+税)
 W1600 D770 FCO1350-SG1677 ￥ 109,000(+税)
 H700
 納期：約 2 週間後出荷
 天板 杉無垢古材 オイル仕上げ
 樹脂キャップ付
 配送区分 c → P164 参照



H WORK TABLE

FCO1353
 クリア塗装
 W1200 D590 FCO1353-SG1259 ￥ 88,000(+税)
 W1400 D700 FCO1353-SG1470 ￥ 101,000(+税)
 W1400 D770 FCO1353-SG1477 ￥ 106,000(+税)
 W1500 D770 FCO1353-SG1577 ￥ 108,000(+税)
 W1600 D770 FCO1353-SG1677 ￥ 113,000(+税)
 H850
 納期：約 2 週間後出荷
 天板 杉無垢古材 オイル仕上げ
 樹脂キャップ付
 配送区分 c → P164 参照



棚板 1100 (FCO1350-SG1259・FCO1353-SG1259 用棚板) FCOSHELF1100 ￥ 24,000(+税) W1100 D400 杉無垢古材 オイル仕上げ 配送区分 a → P164 参照
 棚板 1200 (上記品番以外用棚板) FCOSHELF1200 ￥ 27,000(+税) W1200 D400 杉無垢古材 オイル仕上げ 配送区分 a → P164 参照

木板→P162 参照



L WORK DESK

FCO1352-SG8040

クリア塗装 ￥53,000(+税)

W800 D400 H700

納期：約2週間後出荷

天板 杉無垢古材 オイル仕上げ

樹脂キャップ付

配送区分 b → P164 参照



H WORK DESK

FCO1355-SG8040

クリア塗装 ￥57,000(+税)

W800 D400 H850

納期：約2週間後出荷

天板 杉無垢古材 オイル仕上げ

樹脂キャップ付

配送区分 b → P164 参照

棚板 700 (FCO1352・1355 用棚板)

FCOSHELF700 ￥17,000(+税) W700 D295 杉無垢古材 オイル仕上げ 配送区分 a → P164 参照

製品の特性について

木板は建築現場等で使用された足場板を使用しています。木目・色味やキズ・割れ・欠け・錆び跡・日焼け等の状態が1枚1枚異なり、サイズに多少のバラつきが生じます。

天然木のため、気候や湿度の変化により反りや伸縮を起こす場合があります。

保護被膜にはオイルを使用し、自然に近い風合いや質感を生かした仕上げをしています。

木板→P162 参照



SHIN ネストテーブル 420

クリア塗装

FKU1701 TP ￥38,000(+税)

FKU1701 WN/OAK ￥60,000(+税)

W420 D420 TP H422 WN/OAK H440

納期：TP 約3週間後出荷 WN/OAK 約5週間後出荷

天板 TP(無垢鉄) WN(ウォールナット) OAK(ホワイトオーク) 無垢材 オイル仕上げ

フェルト付

配送区分 b → P164 参照

photo PCL TP



SHIN ネストテーブル 380

クリア塗装

FKU1702 TP ￥37,000(+税)

FKU1702 WN/OAK ￥56,000(+税)

W380 D380 TP H382 WN/OAK H400

納期：TP 約3週間後出荷 WN/OAK 約5週間後出荷

天板 TP(無垢鉄) WN(ウォールナット) OAK(ホワイトオーク) 無垢材 オイル仕上げ

フェルト付

配送区分 a → P164 参照

SUMI サイドテーブル

クリア塗装

FKU1402 GA ￥30,000(+税)

FKU1700 WN/OAK ￥52,000(+税)

W350 D350 GA H510 WN/OAK H525

納期：FKU1402 約1週間後出荷

FKU1700 約4週間後出荷

天板 GA 透明ガラス WN(ウォールナット) OAK(ホワイトオーク) 無垢材 オイル仕上げ

フェルト付

タタキ加工を施してあります。

配送区分 b → P164 参照

photo PCL GA



製品の特性について

木板は天然木のため、気候や湿度の変化により反りや伸縮を起こす場合があります。また、木目や色調が1点1点異なります。

保護被膜にはオイルを使用し、自然に近い風合いや質感を生かした仕上げをしています。

鉄板は鉄そのものの色合いや表情が特徴です。

鉄素地の色、かすり傷、黒皮材の剥がれなどを生かしたまま塗装を施すため、同じ製品でも1点1点色合い、ツヤ、表情が異なります。

木板→P162 参照



K-T-1808 N ラウンドテーブルφ450H500

サンドブラック塗装 ￥34,000(+税)
S色 ￥40,000(+税)

φ450 H500
組立式
納期：約3週間後出荷
配送区分 b → P164 参照
photo BL



K-T-1807 N ラウンドテーブルφ450H700

サンドブラック塗装 ￥35,000(+税)
S色 ￥41,000(+税)

φ450 H700
組立式
納期：約3週間後出荷
配送区分 b → P164 参照
photo BL



K-T-1806 N ラウンドテーブルφ450H1000

サンドブラック塗装 ￥36,000(+税)
S色 ￥42,000(+税)

φ450 H1000
組立式
納期：約3週間後出荷
配送区分 b → P164 参照
photo BL



K-T-1805 N ラウンドテーブルφ600H500

サンドブラック塗装 ￥42,000(+税)
S色 ￥49,000(+税)

φ600 H500
組立式
納期：約3週間後出荷
配送区分 b → P164 参照
photo BL



K-T-1804 N ラウンドテーブルφ600H700

サンドブラック塗装 ￥43,000(+税)
S色 ￥50,000(+税)

φ600 H700
組立式
納期：約3週間後出荷
配送区分 b → P164 参照
photo BL



K-T-1803 N ラウンドテーブルφ600H1000

サンドブラック塗装 ￥44,000(+税)
S色 ￥52,000(+税)

φ600 H1000
組立式
納期：約3週間後出荷
配送区分 c → P164 参照
photo BL



SUMI リビングテーブル 1000

FKU1801
 クリア塗装
 FKU1801-WN1060 WN ¥210,000(+税)
 FKU1801-OAK1060 OAK ¥210,000(+税)
 W1000 D600 H350
 納期：約5週間後出荷
 天板 WN(ウォールナット) OAK(ホワイトオーク) 無垢材 オイル仕上げ
 棚板 無垢鉄
 フェルト付
 配送区分 c → P164 参照

SUMI リビングテーブル 900

FKU1800
 クリア塗装
 FKU1800-WN9090 WN ¥220,000(+税)
 FKU1800-OAK9090 OAK ¥220,000(+税)
 W900 D900 H350
 納期：約5週間後出荷
 天板 WN(ウォールナット) OAK(ホワイトオーク) 無垢材 オイル仕上げ
 棚板 無垢鉄
 フェルト付
 配送区分 c → P164 参照
 photo PCL WN



製品の特性について
 木板は天然木のため、気候や湿度の変化により反りや伸縮を起こす場合があります。また、木目や色調が1点1点異なります。
 保護被膜にはオイルを使用し、自然に近い風合いや質感を生かした仕上げをしています。

木板→P162 参照



SUMI リビングテーブル blue 1050

FKU2205-WN1050 クリア塗装 WN ¥120,000(+税)
 FKU2205-OAK1050 クリア塗装 OAK ¥120,000(+税)
 W1000 D500 H350
 納期：約5週間後出荷
 天板 WN(ウォールナット) OAK(ホワイトオーク) 無垢材 オイル仕上げ
 フェルト付
 配送区分 c → P164 参照

SUMI リビングテーブル blue 1060

FKU2206-WN1060 クリア塗装 WN ¥130,000(+税)
 FKU2206-OAK1060 クリア塗装 OAK ¥130,000(+税)
 W1000 D600 H350
 納期：約5週間後出荷
 天板 WN(ウォールナット) OAK(ホワイトオーク) 無垢材 オイル仕上げ
 フェルト付
 配送区分 c → P164 参照

SUMI リビングテーブル blue 1250

FKU2207-WN1250 クリア塗装 WN ¥130,000(+税)
 FKU2207-OAK1250 クリア塗装 OAK ¥130,000(+税)
 W1200 D500 H350
 納期：約5週間後出荷
 天板 WN(ウォールナット) OAK(ホワイトオーク) 無垢材 オイル仕上げ
 フェルト付
 配送区分 c → P164 参照

SUMI リビングテーブル blue 1260

FKU2208-WN1260 クリア塗装 WN ¥145,000(+税)
 FKU2208-OAK1260 クリア塗装 OAK ¥145,000(+税)
 W1200 D600 H350
 納期：約5週間後出荷
 天板 WN(ウォールナット) OAK(ホワイトオーク) 無垢材 オイル仕上げ
 フェルト付
 配送区分 c → P164 参照

SUMI リビングテーブル blue 9090

FKU2209-WN9090 クリア塗装 WN ¥150,000(+税)
 FKU2209-OAK9090 クリア塗装 OAK ¥150,000(+税)
 W900 D900 H350
 納期：約5週間後出荷
 天板 WN(ウォールナット) OAK(ホワイトオーク) 無垢材 オイル仕上げ
 フェルト付
 配送区分 c → P164 参照

製品の特性について
 木板は天然木のため、気候や湿度の変化により反りや伸縮を起こす場合があります。また、木目や色調が1点1点異なります。
 保護被膜にはオイルを使用し、自然に近い風合いや質感を生かした仕上げをしています。

木板→P162 参照

SUMI ラウンドリビングテーブル 600

FKU2201-WN600 クリア塗装 WN ¥120,000(+税)
FKU2201-OAK600 クリア塗装 OAK ¥120,000(+税)
φ600 H350

納期：約5週間後出荷
天板 WN(ウォールナット) OAK(ホワイトオーク) 無垢材 オイル仕上げ
フェルト付
配送区分b → P164 参照



SUMI ラウンドリビングテーブル 900

FKU2202-WN900 クリア塗装 WN ¥175,000(+税)
FKU2202-OAK900 クリア塗装 OAK ¥175,000(+税)
φ900 H400

納期：約5週間後出荷
天板 WN(ウォールナット) OAK(ホワイトオーク) 無垢材 オイル仕上げ
フェルト付
配送区分b → P164 参照

SUMI ラウンドリビングテーブル 1200

FKU2203-WN1200 クリア塗装 WN ¥250,000(+税)
FKU2203-OAK1200 クリア塗装 OAK ¥250,000(+税)
φ1200 H450

納期：約5週間後出荷
天板 WN(ウォールナット) OAK(ホワイトオーク) 無垢材 オイル仕上げ
フェルト付
配送区分c → P164 参照

SUMI リビングテーブル H500

FKU2204-WN1260 クリア塗装 WN ¥160,000(+税)
FKU2204-OAK1260 クリア塗装 OAK ¥160,000(+税)
W1200 D600 H500

納期：約5週間後出荷
天板 WN(ウォールナット) OAK(ホワイトオーク) 無垢材 オイル仕上げ
フェルト付
配送区分c → P164 参照



製品の特性について

木板は天然木のため、気候や湿度の変化により反りや伸縮を起こす場合があります。また、木目や色調が1点1点異なります。保護被膜にはオイルを使用し、自然に近い風合いや質感を生かした仕上げをしています。

木板→P162 参照



SUMI ラック

FKU1200
クリア塗装 5mmガラス付 ¥170,000(+税)

W800 D300 H1500
納期：約3週間後出荷
棚板 5mmガラス
フロストガラス風シート貼り
フェルト付
配送区分c → P164 参照



TWIN board

FEL1932
サンドブラック塗装 ¥300,000(+税)
サンドブラック塗装+扉のみS色 ¥315,000(+税)

W1410 D420 H800
納期：約6週間後出荷
木部 OAK(ホワイトオーク) オイル仕上げ
組立式
フェルト付
配送区分c → P164 参照

製品の特性について

木板は天然木のため、気候や湿度の変化により反りや伸縮を起こす場合があります。また、木目や色調が1点1点異なります。保護被膜にはオイルを使用し、自然に近い風合いや質感を生かした仕上げをしています。



WORK SHELF 1100

FCO1551
 クリア塗装 ￥78,000(+税)
 W700 D332 H1065
 納期：約2週間後出荷
 棚板 杉無垢古材 オイル仕上げ
 樹脂キャップ付
 配送区分 b → P164 参照



WORK SHELF 1500

FCO1550
 クリア塗装 ￥96,000(+税)
 W700 D332 H1500
 納期：約2週間後出荷
 棚板 杉無垢古材 オイル仕上げ
 樹脂キャップ付
 配送区分 c → P164 参照



L WAGON

FCO1356
 クリア塗装 ￥48,000(+税)
 W430 D240 H700
 納期：約2週間後出荷
 天板 杉無垢古材 オイル仕上げ
 棚板 無垢鉄
 キャスター付
 配送区分 b → P164 参照



H WAGON

FCO1357
 クリア塗装 ￥50,000(+税)
 W430 D240 H850
 納期：約2週間後出荷
 天板 杉無垢古材 オイル仕上げ
 棚板 無垢鉄
 キャスター付
 配送区分 b → P164 参照



L WORK WAGON

FCO1552
 クリア塗装 ￥55,000(+税)
 W700 D326 H700
 納期：約2週間後出荷
 天板 杉無垢古材 オイル仕上げ
 棚板 無垢鉄
 キャスター付
 配送区分 b → P164 参照



H WORK WAGON

FCO1553
 クリア塗装 ￥58,000(+税)
 W700 D326 H850
 納期：約2週間後出荷
 天板 杉無垢古材 オイル仕上げ
 棚板 無垢鉄
 キャスター付
 配送区分 b → P164 参照



製品の特性について
 木板は建築現場等で使用された足場板を使用しています。木目・色味やキズ・割れ・欠け・錆び跡・日焼け等の状態が1枚1枚異なり、サイズに多少のバラつきが生じます。
 天然木のため、気候や湿度の変化により反りや伸縮を起こす場合があります。
 保護被膜にはオイルを使用し、自然に近い風合いや質感を生かした仕上げをしています。

WORKER PARTITION 1550 / 1250

気軽に空間を仕切れるようにデザインしたパーティションです。

鉄部分にはマグネット。フェルト部分にはピンをさすことができます。

1250mm の高さは着座時、1550mm の高さは立った時の目線を切るのに適したサイズです。

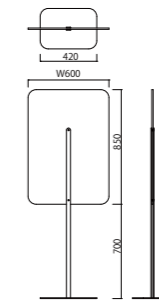


FW2020 + OP-PF600 WORKER PARTITION 1550

サンドブラック塗装
硬質フェルト ブラック/グレー ¥ 50,000 (+ 税)

W600 D300 H1550 (組立時)
納期: 約 3 週間後出荷
フェルト付
配送区分 b → P164 参照
photo SB グレー

フレーム FW2020 WORKER PARTITION 1550 フレーム × 1 台 W420 D300 H1265
フェルト OP-PF600 WORKER PARTITION W600 フェルト × 1 枚 W600 H850 T10

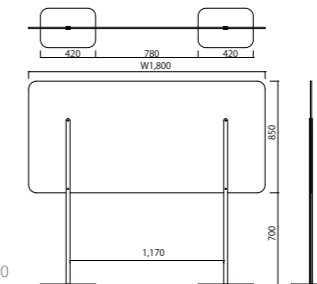


FW2020 (×2) + OP-PF1800 WORKER PARTITION W1800 H1550

サンドブラック塗装
硬質フェルト ブラック/グレー ¥ 115,000 (+ 税)

W1800 D300 H1550 (組立時)
納期: 約 3 週間後出荷
フェルト付
配送区分 C → P164 参照

フレーム FW2020 WORKER PARTITION 1550 フレーム × 2 台 W420 D300 H1265
フェルト OP-PF1800 WORKER PARTITION W1800 フェルト × 1 枚 W1800 H850 T10

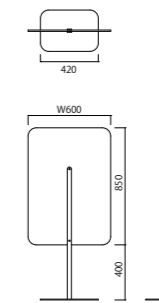


FW2021 + OP-PF600 WORKER PARTITION 1250

サンドブラック塗装
硬質フェルト ブラック/グレー ¥ 48,000 (+ 税)

W600 D300 H1250 (組立時)
納期: 約 3 週間後出荷
フェルト付
配送区分 b → P164 参照
photo SB グレー

フレーム FW2021 WORKER PARTITION 1250 フレーム × 1 台 W420 D300 H965
フェルト OP-PF600 WORKER PARTITION W600 フェルト × 1 枚 W600 H850 T10

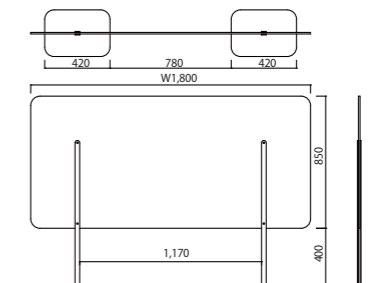


FW2021 (×2) + OP-PF1800 WORKER PARTITION W1800 H1250

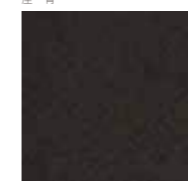
サンドブラック塗装
硬質フェルト ブラック/グレー ¥ 110,000 (+ 税)

W1800 D300 H1250 (組立時)
納期: 約 3 週間後出荷
フェルト付
配送区分 C → P164 参照

フレーム FW2021 WORKER PARTITION 1250 フレーム × 2 台 W420 D300 H965
フェルト OP-PF1800 WORKER PARTITION W1800 フェルト × 1 枚 W1800 H850 T10



座・背



硬質フェルト ブラック
ポリエステル 100%



硬質フェルト グレー
ポリエステル 100%

フレーム

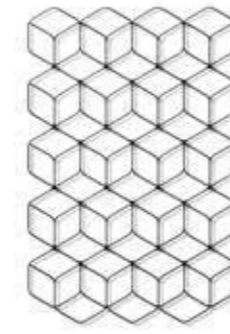


サンドブラック

Wall Deco



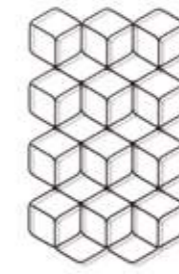
photo: Takashi Tonehira
*写真は特注サイズです。



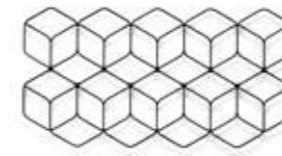
Fe-12100 Wall Deco L
サンドブラック塗装 ¥47,000(+税)
S色 ¥49,000(+税)
W630 D15 H952
納期: 約3週間後出荷
配送区分 a → P164 参照



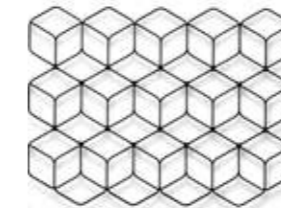
Fe-12104 Wall Deco H
サンドブラック塗装 ¥32,000(+税)
S色 ¥34,000(+税)
W315 D15 H950
納期: 約3週間後出荷
配送区分 a → P164 参照



Fe-12101 Wall Deco S
サンドブラック塗装 ¥38,000(+税)
S色 ¥40,000(+税)
W472 D15 H770
納期: 約3週間後出荷
配送区分 a → P164 参照



Fe-14101 Wall Deco 2×5
サンドブラック塗装 ¥32,000(+税)
S色 ¥34,000(+税)
W783 D15 H405
納期: 約3週間後出荷
配送区分 a → P164 参照



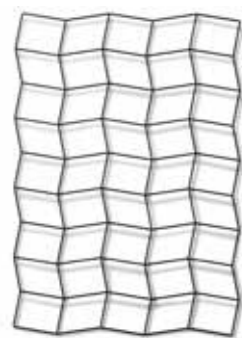
Fe-14102 Wall Deco 3×5
サンドブラック塗装 ¥41,000(+税)
S色 ¥43,000(+税)
W783 D15 H588
納期: 約3週間後出荷
配送区分 a → P164 参照



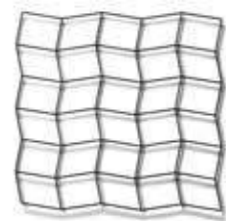
Fe-12107 Wall Deco I
サンドブラック塗装 ¥23,000(+税)
S色 ¥25,000(+税)
W160 D15 H722
納期: 約3週間後出荷
配送区分 a → P164 参照



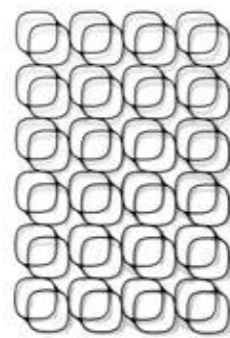
Fe-12108 Wall Deco W
サンドブラック塗装 ¥26,000(+税)
S色 ¥28,000(+税)
W315 D15 H587
納期: 約3週間後出荷
配送区分 a → P164 参照



Fe-18100 Wall Deco ridge 9×5
サンドブラック塗装 ¥51,000(+税)
S色 ¥53,000(+税)
W670 D15 H952
納期: 約3週間後出荷
配送区分 a → P164 参照



Fe-18101 Wall Deco ridge 6×5
サンドブラック塗装 ¥43,000(+税)
S色 ¥45,000(+税)
W635 D15 H641
納期: 約3週間後出荷
配送区分 a → P164 参照



Fe-18102 Wall Deco bure 6×4
サンドブラック塗装 ¥51,000(+税)
S色 ¥53,000(+税)
W635 D15 H950
納期: 約3週間後出荷
配送区分 a → P164 参照



Fe-18103 Wall Deco bure 4×4
サンドブラック塗装 ¥43,000(+税)
S色 ¥45,000(+税)
W635 D15 H635
納期: 約3週間後出荷
配送区分 a → P164 参照

Option

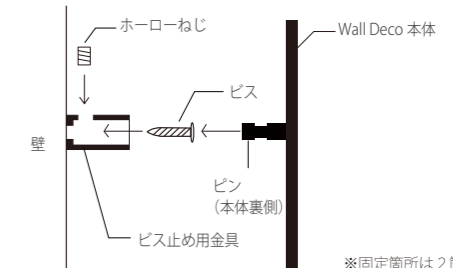
通常の商品には石膏ボード用の壁掛けフックとテグスが付属しています。
ビス固定される場合はビス止め用金具セットをお買求め下さい。



Fe-K-008 Wall Deco fitting set
ビス止め用金具セット
¥3,000(+税)
ビス ホーローネジ 付
納期: 約1週間後出荷
配送区分 a → P164 参照

Wall Deco を壁にビスで取り付けるための金具です。
目立たず、壁から持ち出したように施工していただけます。
Wall Deco 1商品につき金具1セットで取付していただけます。

使用方法



※固定箇所は2箇所です。



Fe-12102 Grid Box L
サンドブラック塗装 / スノーホワイト塗装
¥45,000 (+ 税)

W370 D370 H370
納期：約 3 週間後出荷
配送区分 a → P164参照



Fe-12103 Grid Box S
サンドブラック塗装 / スノーホワイト塗装
¥40,000 (+ 税)

W300 D300 H300
納期：約 3 週間後出荷
配送区分 a → P164参照



フレームデコシェルフ

FKU2216
サンドブラック塗装 ¥ 20,000 (+ 税)

W200 D120 H400
納期：約 1 週間後出荷 ※1
ビス付
配送区分 a → P164 参照



フレームデコシェルフ

FKU2217
サンドブラック塗装 ¥ 20,000 (+ 税)

W300 D120 H200
納期：約 1 週間後出荷 ※1
ビス付
配送区分 a → P164 参照



Fe-G-004 Grid Box L C-glass
Grid Box L 用ガラス ¥13,000 (+ 税)

W370 D370 t6
6mm 強化ガラス
納期：約 3 週間後出荷
配送区分 a → P164参照

Fe-G-005 Grid Box S C-glass
Grid Box S 用ガラス ¥10,000 (+ 税)

W300 D300 t6
6mm 強化ガラス
納期：約 3 週間後出荷
配送区分 a → P164参照



フレームデコシェルフ

FKU2218
サンドブラック塗装 ¥ 23,000 (+ 税)

W300 D120 H400
納期：約 1 週間後出荷 ※1
ビス付
配送区分 a → P164 参照



フレームデコシェルフ

FKU2219
サンドブラック塗装 ¥ 24,000 (+ 税)

W400 D120 H400
納期：約 1 週間後出荷 ※1
ビス付
配送区分 a → P164 参照



Fe-12109 Desk Deco
サンドブラック塗装 ¥ 10,000 (+ 税)
スノーホワイト塗装 ¥ 11,000 (+ 税)

W184 D32 H310
納期：約 1 週間後出荷 ※1
配送区分 a → P164参照



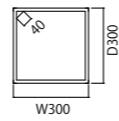
※1 在庫がある場合の納期です。在庫状況はお問い合わせください。

※1 在庫がある場合の納期です。在庫状況はお問い合わせください。



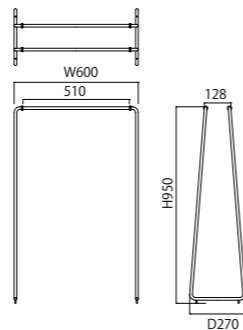
FW2030 WORKER PHONE STAND
サンドブラック塗装 ¥38,000(+税)

W300 D300 H1000
納期：約2週間後出荷
アジャスター付
配送区分b → PP164 参照

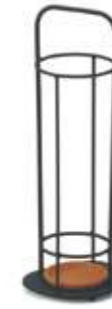


FW2031 WORKER UMBRELLA STAND
サンドブラック塗装 ¥37,000(+税)

W600 D270 H950
納期：約3週間後出荷
配送区分b → PP164 参照
※前と後ろに傘を約20本かけられます。



傘立て
FKU1401
クリア塗装 ¥25,000(+税)
W280 D170 H1045
納期：約1週間後出荷※1
ステンレス製受皿付
配送区分b → P164参照



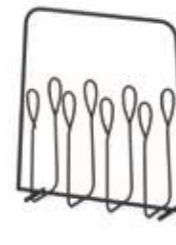
ピア傘立て
FCO-1193
サンドブラック塗装 ¥19,000(+税)
スノーホワイト塗装 ¥23,000(+税)
W190 D210 H550
納期：サンドブラック塗装 約1週間後出荷※1
スノーホワイト塗装 約3週間後出荷
陶器製受皿付
配送区分a → P164参照



ピア傘かけ
FCO-1470
サンドブラック塗装 ¥21,000(+税)
スノーホワイト塗装 ¥25,000(+税)
W205 D230 H880
納期：サンドブラック塗装 約1週間後出荷※1
スノーホワイト塗装 約3週間後出荷
陶器製受皿付
配送区分b → P164参照



ピアスリッパスタンド
FCO-1194
サンドブラック塗装 ¥22,000(+税)
スノーホワイト塗装 ¥24,000(+税)
W260 D160 H730
納期：サンドブラック塗装 約1週間後出荷※1
スノーホワイト塗装 約3週間後出荷
配送区分b → P164参照



ピアスリッパラック
FCO-1195
サンドブラック塗装 ¥19,000(+税)
スノーホワイト塗装 ¥22,000(+税)
W450 D150 H460
納期：サンドブラック塗装 約1週間後出荷※1
スノーホワイト塗装 約3週間後出荷
配送区分a → P164参照



スリッパラック
FKU1103
クリア塗装 ¥24,000(+税)
W400 D150 H470
納期：約1週間後出荷※1
配送区分a → P164参照

※1 在庫がある場合の納期です。在庫状況はお問い合わせください。

鉄脚 ・ 脚のみの販売のシリーズです。

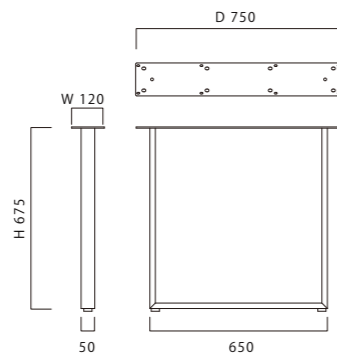
鉄脚 22 TAS22	サンドブラック塗装
D750	¥ 52,000
D850	¥ 56,000

※表示価格は税別

規格サイズ W120 D750 H675 ×2 本

※規格サイズでご注文の場合のみ約 2 週間後出荷

- 脚のみの販売
- 納期：約 3 週間後出荷
- 天板推奨サイズ W1400~1800 D800~900 t25~30
- 天板固定用トラスビス M5×20 付属
- アジャスター付
- 配送区分 b→P164 参照



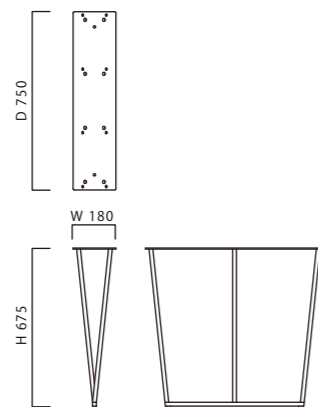
鉄脚 25 C-TAS25	サンドブラック塗装
D750	¥ 68,000
D850	¥ 73,000

※表示価格は税別

規格サイズ W180 D750 H675 ×2 本

※規格サイズでご注文の場合のみ約 2 週間後出荷

- 脚のみの販売
- 納期：約 3 週間後出荷
- 天板推奨サイズ W1500~2000 D800~850 t25~30
- 天板固定用トラスビス M5×20 付属
- アジャスター付
- 配送区分 b→P164 参照

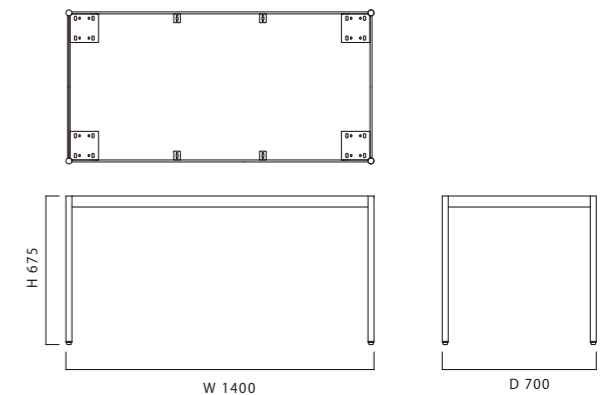


鉄脚 19 C-TAS19	サンドブラック塗装	納期：約 4 週間後出荷		
D/W	1400	1500	1600	1700
700	¥ 72,000	¥ 74,000	¥ 76,000	¥ 78,000
800	¥ 74,000	¥ 76,000	¥ 78,000	¥ 80,000

※表示価格は税別

規格サイズ W1400 D700 H675 ※規格サイズでご注文の場合のみ約 2 週間後出荷

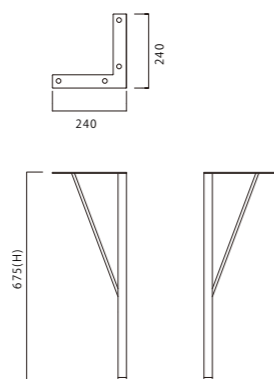
- 脚のみの販売
- 高さ変更 H645 ~ 705mm まで価格表と同価格
- 天板固定用トラスビス M5×20 付属
- 組立式・アジャスター付
- 配送区分 b→P164 参照



鉄脚 11
TAS-11
サンドブラック塗装 ¥ 48,000 (+ 税)
W240 D240 H675 ×4 本

- 脚のみの販売
- 納期：約 1 週間後出荷 ※1
- 天板推奨サイズ W800~1800 D800~900 t25~30
- 天板固定用トラスビス M5×20 付属
- アジャスター付
- 配送区分 a→P164 参照

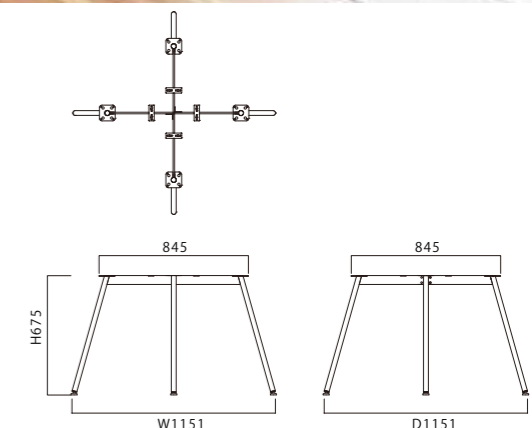
サイズオーダー価格 (H変更)
H 主30mm (645~705mm) まで ¥ 48,000 (+ 税)
サイズオーダーの場合、送料別途お見積。
規格サイズ以外の納期は約3週間後出荷。



鉄脚 29 C-TAS29	サンドブラック塗装	納期：約 3 週間後出荷
フレームサイズ W1151 D1151 H675		¥ 90,000

※表示価格は税別

- 天板推奨サイズ φ1200 t25~30
- 天板固定用トラスビス M5×20 付属
- アジャスター付
- 配送区分 b→P164 参照



※1 在庫がある場合の納期です。在庫状況はお問い合わせください。



シャビーテーブル 5959 フレームのみ
K-T-1706

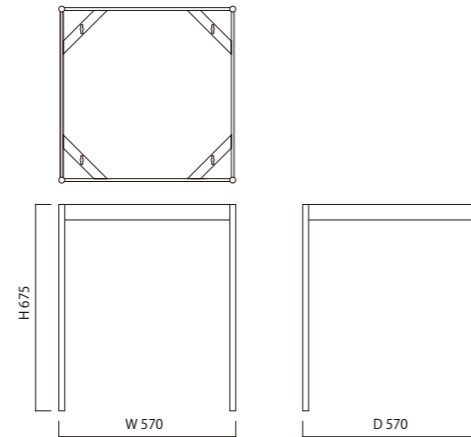
サンドブラック塗装 納期：約3週間後出荷

フレームサイズ W570 D570 H675

¥42,000

※表示価格は税別

- 天板推奨サイズ W600 D600 t25~30
- 天板固定用トラスビス M5×20 付属
- アジャスター付
- 配送区分 b → P164 参照



シャビーカフェテーブル 5959 フレームのみ
K-T-1701

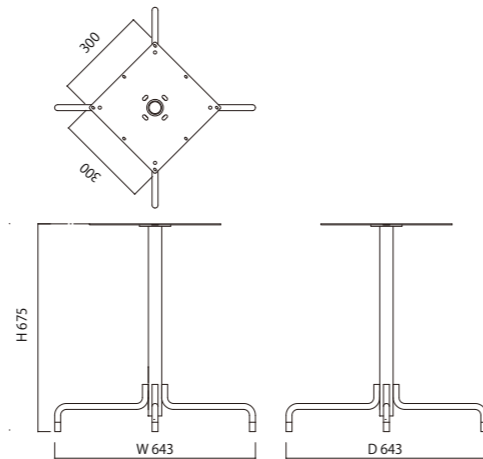
サンドブラック塗装 納期：約3週間後出荷

フレームサイズ W643 D643 H675

¥42,000

※表示価格は税別

- 天板推奨サイズ W600~700 D600~700 t25~30
- 天板固定用トラスビス M5×20 付属
- アジャスター付
- 配送区分 b → P164 参照



N カフェテーブル 6060 フレームのみ
K-T-1709

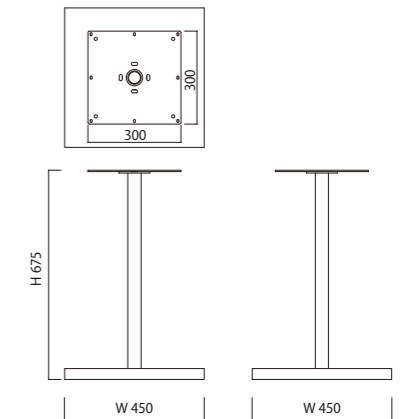
サンドブラック塗装 納期：約3週間後出荷

フレームサイズ W450 D450 H675

¥48,000

※表示価格は税別

- 天板推奨サイズ W600~700 D600~700 t25~30
- 天板固定用トラスビス M5×20 付属
- アジャスター付
- 配送区分 b → P164 参照



N カフェテーブル 8080 フレームのみ
K-T-1711

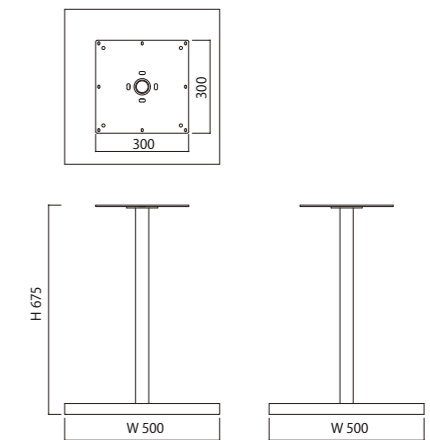
サンドブラック塗装 納期：約3週間後出荷

フレームサイズ W500 D500 H675

¥51,000

※表示価格は税別

- 天板推奨サイズ W700~800 D700~800 t25~30
- 天板固定用トラスビス M5×20 付属
- アジャスター付
- 配送区分 b → P164 参照



鉄脚 ・ 脚のみの販売のシリーズです。



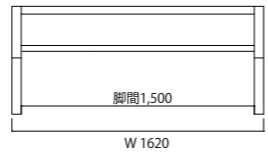
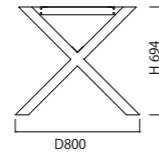
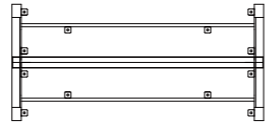
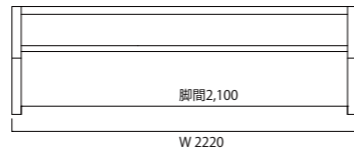
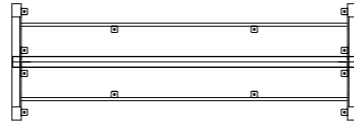
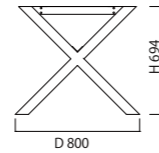
WORKER MEETINGTBE W2400 フレームのみ
FW2028-VIS

サンドブラック塗装 納期：約3週間後出荷

フレームサイズ W2220 D800 H694 ￥160,000

※表示価格は税別

- 天板推奨サイズ W2400 D1200 t25~30
- 天板固定用トラスビス M5×20 付属
- 組立式・アジャスター付
- 配送区分 c → P164 参照



WORKER MEETINGTBE W1800 フレームのみ
FW2029-VIS

サンドブラック塗装 納期：約3週間後出荷

フレームサイズ W1620 D800 H694 ￥140,000

※表示価格は税別

- 天板推奨サイズ W1800 D900 t25~30
- 天板固定用トラスビス M5×20 付属
- 組立式・アジャスター付
- 配送区分 c → P164 参照



一枚板 W1800 鉄脚 W1400

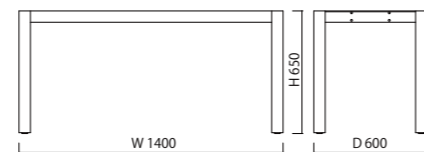
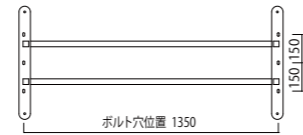


鉄脚 06 C-TAS06

サンドブラック塗装 納期：約4週間後出荷

D/W	1400	1500	1600	1700	1800	1900	2000
600	¥90,000	¥92,000	¥94,000	¥96,000	¥98,000	¥100,000	¥102,000
700	¥92,000	¥94,000	¥96,000	¥98,000	¥100,000	¥102,000	¥104,000
800	¥94,000	¥96,000	¥98,000	¥100,000	¥102,000	¥104,000	¥106,000

※表示価格は税別



標準サイズ W1400 D600 H650 1 枚板用

- 脚のみの販売
- 高さ変更 H680mm まで価格表と同価格
- 天板固定用ジョイントボルト M8×20 付属 (天板に鬼目ナットの加工が必要です)
- 組立式・アジャスター付
- 配送区分 b → P164 参照



一枚板 W1800



鉄脚 05VIS TAS05-VIS

サンドブラック塗装 納期：約3週間後出荷

D600	¥77,000
D700	¥81,000
D800	¥85,000

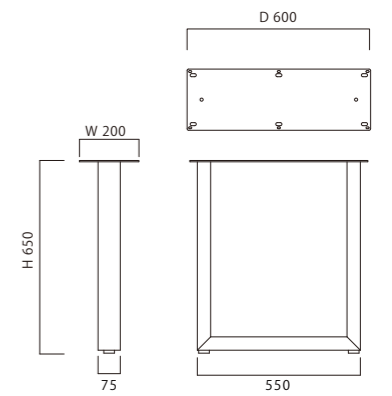
※表示価格は税別

規格サイズ W200 D600 H650 ×2本 1 枚板用

※規格サイズでご注文の場合のみ約2週間後出荷

TAS05-VIS

- 天板固定用トラスビス M5×20 付属
- 脚のみの販売
- アジャスター付
- 配送区分 b → P164 参照

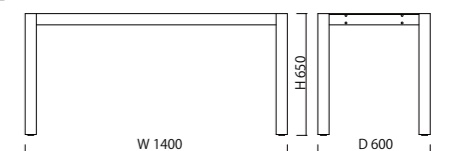
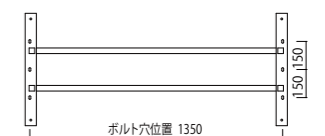


鉄脚 07 C-TAS07

サンドブラック塗装 納期：約4週間後出荷

D/W	1400	1500	1600	1700	1800	1900	2000
600	¥90,000	¥92,000	¥94,000	¥96,000	¥98,000	¥100,000	¥102,000
700	¥92,000	¥94,000	¥96,000	¥98,000	¥100,000	¥102,000	¥104,000
800	¥94,000	¥96,000	¥98,000	¥100,000	¥102,000	¥104,000	¥106,000

※表示価格は税別



標準サイズ W1400 D600 H650 1 枚板用

- 高さ変更 H680mm まで価格表と同価格
- 天板固定用ジョイントボルト M8×20 付属 (天板に鬼目ナットの加工が必要です)
- 組立式・アジャスター付
- 配送区分 b → P164 参照

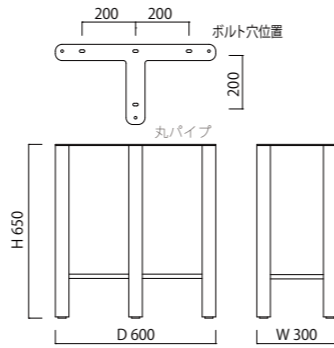
鉄脚 ・ 脚のみの販売のシリーズです。



鉄脚 08 C-TAS08

サンドブラック塗装 納期：約 4 週間後出荷

D600	¥ 84,000
D700	¥ 89,000
D800	¥ 94,000



※表示価格は税別

標準サイズ W300 D600 H650 ×2 本 1 枚板用

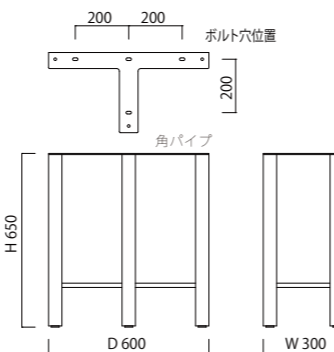
- 高さ変更 H620~H680mm まで価格表と同価格
- 天板固定用ジョイントボルト M8×20 付属 (天板に鬼目ナットの加工が必要です)
- アジャスター付
- 配送区分 b → P164 参照



鉄脚 09 C-TAS09

サンドブラック塗装 納期：約 4 週間後出荷

D600	¥ 84,000
D700	¥ 89,000
D800	¥ 94,000



※表示価格は税別

標準サイズ W300 D600 H650 ×2 本 1 枚板用

- 高さ変更 H620~H680mm まで価格表と同価格
- 天板固定用ジョイントボルト M8×20 付属 (天板に鬼目ナットの加工が必要です)
- アジャスター付
- 配送区分 b → P164 参照



bigo スタンドライト

FCF1874

サンドブラック塗装

¥ 95,000 (+ 税)

S 色

¥ 105,000 (+ 税)

W500 D360 H1745 ベースφ360

シェードφ350H250

納期：約 3 週間後出荷

革ベルト (黒) 付属

電球は付属していません

(口径 E26 100W まで使用可)

配送区分 c → P164 参照

鉄の塗装色、コードの色、シェード、木部の種類を自由に組み合わせることができます。

鉄塗装色



SB: サンドブラック



SW: スノーホワイト



CG: クラウドグレー



SSG: スマイルグレー

コード



黒



白



灰



紺



赤

シェード



白普通紙



極み落水紙



揉み紙

木部



WN: ウォールナット



OAK: ホワイトオーク

ソトテツ

屋外で使える鉄家具のシリーズ「ソトテツ」

テラスやベランダ・ウッドデッキなどで、ランタンを灯してお酒を楽しんだり、休日の朝食やランチをゆっくりと過ごしたり…。大人のおうち時間を豊かにしてくれるシリーズです。鉄の部分は通常の塗装に防錆処理を加えて錆びにくく、板は無塗装のヒノキ材を使って好みの塗装を楽しめるように仕上げています。メンテナンスを楽しむことで、愛着をもって長く使っていただけます。



テラスでゆっくり朝食やランチ、午後のお茶を楽しみたい時に活躍してくれる丸テーブル。3〜4人で楽しみたいときにも使いやすいサイズ感です。脚元はアジャスター付で、しっかりと安定しています。

ソトテツテーブル φ800

FSO21006	
サンドブラック塗装（防錆処理）	¥ 126,000 (+税)
S色（防錆処理）	¥ 138,000 (+税)

φ800 H700
納期：約4週間後出荷
アジャスター付
板は交換可
配送区分b → P164 参照

天板は無塗装のため、木製品用屋外塗料を施してからご使用ください。
製品の鉄部分には防錆処理を施しておりますが錆が発生する場合があります。
防錆処理については、P163 をご覧ください。



おすすめ木製品向け自然塗料：mizucolor(和信化学工業株式会社)
エクステリアにご使用いただけますが、塗装した製品を屋外でご使用いただく際は、風通しの良い場所や湿気のこもらない場所でお使いいただくようお願いいたします。



取手がついて移動させやすい、棚付きのテーブル。
ソトテツ ランタンテーブルと合わせて、食事を運んできたトレーや、飲み物などを置いて補助テーブル的な使い方もしていただけます。
植物など常にバルコニーやウッドデッキに置いておきたいものを並べるシェルフとしての役割も担ってくれます。



ソトテツ 棚付きテーブル

FSO21004	
サンドブラック塗装（防錆処理）	¥ 90,000 (+税)
S色（防錆処理）	¥ 100,000 (+税)

W910 (板含む) D390 H630
納期：約4週間後出荷
樹脂キャップ付
板は交換可
配送区分b → P164 参照

天板は無塗装のため、木製品用屋外塗料を施してからご使用ください。
製品の鉄部分には防錆処理を施しておりますが錆が発生する場合があります。
防錆処理については、P163 をご覧ください。



ランタンを置くためのスタンドはソトテツシリーズならではの個性的なアイテム。
1人でのんびり過ごしたい時は、ランタンだけでなくスピーカーを置いたり、アロマを焚いたり、文庫本や飲み物をちょっと置いたりとして1台あるといろいろと使い勝手が良さそうです。
ソトテツテーブルφ800とのコーディネートもおすすめします。

ソトテツ ランタンスタンド

FSO21005	
サンドブラック塗装（防錆処理）	¥ 46,000 (+税)
S色（防錆処理）	¥ 51,000 (+税)

W566 D400 H950 棚φ200
納期：約1週間後出荷 ※1
樹脂キャップ付
配送区分b → P164 参照

天板は無塗装のため、木製品用屋外塗料を施してからご使用ください。
製品の鉄部分には防錆処理を施しておりますが錆が発生する場合があります。
防錆処理については、P163 をご覧ください。

※1 在庫がある場合の納期です。在庫状況はお問い合わせください。



※画像の木板は塗装してあります

機能と美を極限まで追求したミニマルな椅子。不陸がある場所でもガタつきにくい三本脚と三角の座面が特徴です。背もたれから脚にかけての柔らかなラインに職人の丁寧な技術が表現されています。

Triangolo (トリアンゴロ) チェア 木板

FSO21000
 サンドブラック塗装 (防錆処理) ￥58,000 (+税)
 S色 (防錆処理) ￥63,000 (+税)

W380 D510 H780 SH450
 納期：約3週間後出荷
 重量：約4.5kg
 樹脂キャップ付
 板は交換可
 配送区分 b → P164 参照



天板は無塗装のため、木製品用屋外塗料を施してからご使用ください。
 製品の鉄部分には防錆処理を施しておりますが錆が発生する場合があります。
 防錆処理については、P163をご覧ください。

おすすめ木製品向け自然派塗料：mizucolor(和信化学工業株式会社)
 エクステリアにご使用いただけますが、塗装した製品を屋外でご使用いただく際は、風通しの良い場所や湿気のこもらない場所でお使いいただくようお願いいたします。



※画像の木板は塗装してあります

ランタンを掛けるためのフックがついた、ちょっとユニークなテーブル。
 テーブル下の棚には雑誌などを置いていただけます。横向きに使ったり縦向きに使ったり、使い方に合わせてフックの位置を変えられます。
 楕円形は、向かい合っても位置をずらして座れるので、2人で使うとそれぞれのスペースがゆったりと使えます。

ソトテツ ランタンテーブル

FSO21003
 サンドブラック塗装 (防錆処理) ￥106,000 (+税)
 S色 (防錆処理) ￥116,000 (+税)

W910 (板含む) D390 H550 (天板高さ) H1215 (フック含む)
 納期：約4週間後出荷
 樹脂キャップ付
 板は交換可
 配送区分 b → P164 参照



天板は無塗装のため、木製品用屋外塗料を施してからご使用ください。
 製品の鉄部分には防錆処理を施しておりますが錆が発生する場合があります。
 防錆処理については、P163をご覧ください。

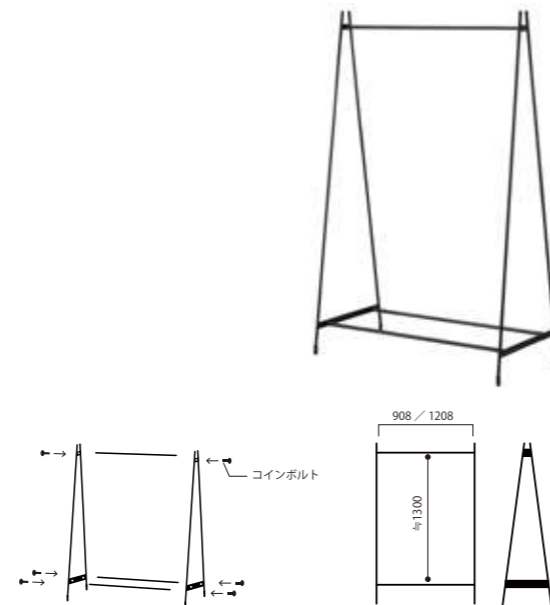


H-2262 Nハンガーラック A 900
 サンドブラック塗装 ¥38,000(+税)
 S色 ¥42,000(+税)

W940 D520 H1520
 納期：約3週間後出荷
 組立式
 アジャスター付
 配送区分b → P164 参照
 photo SB

H-2263 Nハンガーラック A 1200
 サンドブラック塗装 ¥40,000(+税)
 S色 ¥44,000(+税)

W1240 D520 H1520
 納期：約3週間後出荷
 組立式
 アジャスター付
 配送区分b → P164 参照



OPTION



N棚板 オーク集成材(素地)
 OP-2274 (W1200)
 1216mm×420mm ¥30,000(+税)
 OP-2273 (W900)
 916mm×420mm ¥25,000(+税)
 納期：約4週間後出荷
 配送区分a → P164 参照



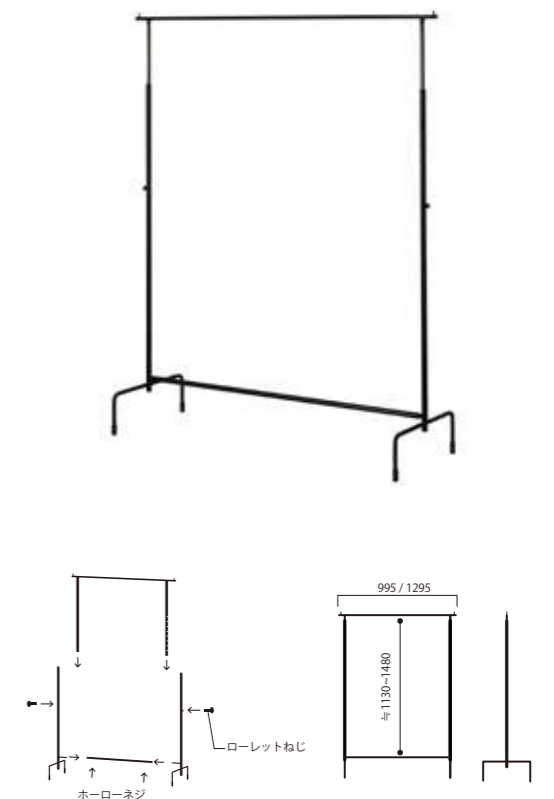
OP-2272 Nフェイスアウトパーツ
 サンドブラック塗装 ¥2,500(+税)
 S色 ¥2,700(+税)
 L30mm
 納期：約3週間後出荷
 配送区分a → P164 参照
 photo SB

H-2264 Nハンガーラック B 900
 サンドブラック塗装 ¥35,000(+税)
 S色 ¥41,000(+税)

W995 D450 H1330~1680
 50mmピッチでバーの高さを調整可能です。
 納期：約3週間後出荷
 組立式
 アジャスター付
 スタッキング可能です。
 配送区分b → P164 参照

H-2265 Nハンガーラック B 1200
 サンドブラック塗装 ¥38,000(+税)
 S色 ¥44,000(+税)

W1295 D450 H1330~1680
 50mmピッチでバーの高さを調整可能です。
 納期：約3週間後出荷
 組立式
 アジャスター付
 スタッキング可能です。
 配送区分b → P164 参照
 photo SB





ディスプレイする商品のテイストに合わせてスタイルをセレクトできるシリーズです。ヘッドのパーツを2種類からお選びいただけます。(ヘッドは溶接しているので取替え不可です。)

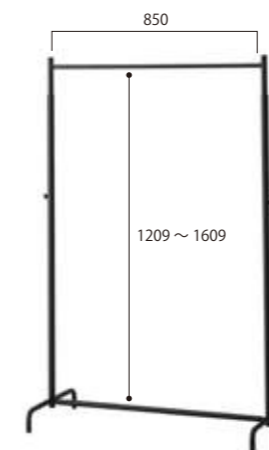
Aタイプ



Bタイプ



H+30mm



K-H-1814 - A / B セレクトハンガースタンド B900

サンドブラック塗装 ￥46,000 (+税)

S色 ￥53,000 (+税)

W900 D450 H1300~1700 (バー高さ)
50mmピッチでバーの高さを調整可能です。

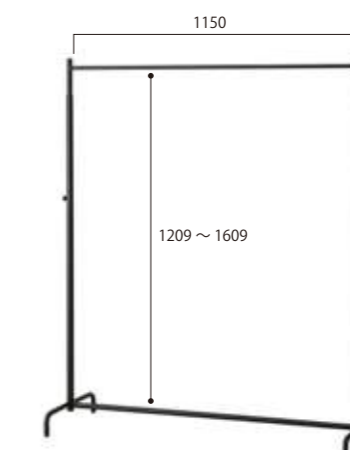
納期: 約3週間後出荷

組立式

アジャスター付

配送区分: b → P164 参照

photo SB



K-H-1813 - A / B セレクトハンガースタンド B1200

サンドブラック塗装 ￥48,000 (+税)

S色 ￥55,000 (+税)

W1200 D450 H1300~1700 (バー高さ)
50mmピッチでバーの高さを調整可能です。

納期: 約3週間後出荷

組立式

アジャスター付

配送区分: b → P164 参照

photo SB

OPTION

KOP-H1814 セレクトハンガースタンド B900 用鉄棚板

サンドブラック塗装 ￥28,000 (+税)

S色 ￥33,000 (+税)

W900 D458 H87

納期: 約3週間後出荷

配送区分: a → P164 参照

photo SB

KOP-H1813 セレクトハンガースタンド B1200 用鉄棚板

サンドブラック塗装 ￥30,000 (+税)

S色 ￥35,000 (+税)

W1200 D458 H87

納期: 約3週間後出荷

配送区分: b → P164 参照



H-2277 Nハンガーラック C 900

サンドブラック塗装 ￥45,000 (+税)

S色 ￥50,000 (+税)

W900 D450 H1350~1700

50mmピッチでバーの高さを調節可能です。

納期: 約3週間後出荷

組立式

アジャスター付

配送区分 c → P164 参照

H-2276 Nハンガーラック C 1200

サンドブラック塗装 ￥48,000 (+税)

S色 ￥54,000 (+税)

W1200 D450 H1350~1700

50mmピッチでバーの高さを調節可能です。

納期: 約3週間後出荷

組立式

アジャスター付

配送区分 d → P164 参照

photo SB



OPTION

OP-H2277 Nハンガーラック C W900 用棚板

サンドブラック塗装 ￥28,000 (+税)

S色 ￥30,000 (+税)

W840 D455 H50

納期: 約3週間後出荷

ホーローねじ付

配送区分 b → P164 参照

OP-H2276 Nハンガーラック C W1200 用棚板

サンドブラック塗装 ￥30,000 (+税)

S色 ￥32,000 (+税)

W1140 D455 H50

納期: 約3週間後出荷

ホーローねじ付

配送区分 b → P164 参照

photo SB



R-2071 - A / B セレクトラック 900ハンガータイプ

サンドブラック塗装 ￥70,000 (+税)

S色 ￥75,000 (+税)

W1200 D450 H1395~

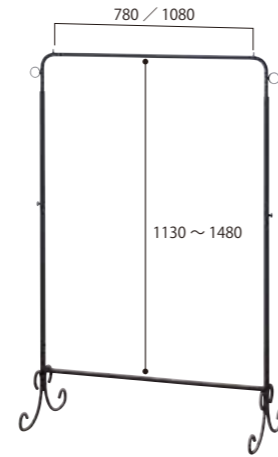
納期: 約3週間後出荷

棚板 透明ガラス 5mm

アジャスター付

配送区分: d → P164 参照

photo SB

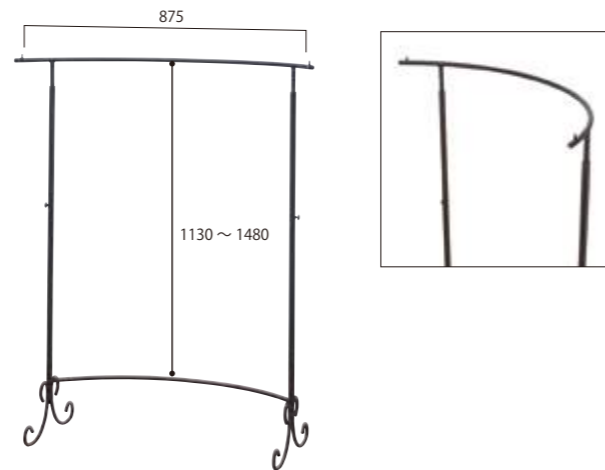


H-2143 ハンガースタンドパール900
 サンドブラック塗装 ¥55,000 (+税)
 S色 ¥63,000 (+税)

H-2213 ハンガースタンドパール1200
 サンドブラック塗装 ¥62,000 (+税)
 S色 ¥72,000 (+税)

W980 D450 H1350~1700
 50mmピッチでバーの高さを調節可能です。
 納期：約3週間後出荷
 組立式
 配送区分 c → P164 参照
 photo SB

W1280 D450 H1350~1700
 50mmピッチでバーの高さを調節可能です。
 納期：約3週間後出荷
 組立式
 配送区分 d → P164 参照



H-2186 ハンガースタンドパールR
 サンドブラック塗装 ¥68,000 (+税)
 S色 ¥77,000 (+税)

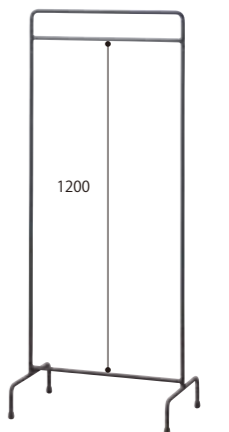
W1100 D450 H1350~1700
 50mmピッチでバーの高さを調節可能です。
 納期：約3週間後出荷
 組立式
 配送区分 d → P164 参照
 photo SB

H-2216 ハンガースタンドシャビー600
 クリア塗装 ¥35,000 (+税)
 サンドブラック塗装 ¥32,000 (+税)

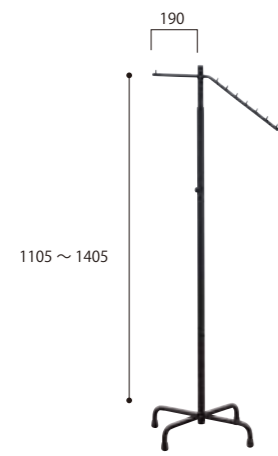
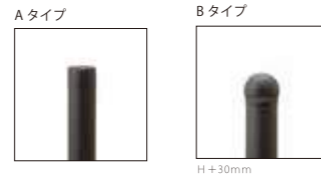
W600 D400 H1470
 納期：約3週間後出荷
 樹脂キャップ付
 配送区分 c → P164 参照

H-2164 ハンガースタンドシャビー900
 クリア塗装 ¥40,000 (+税)
 サンドブラック塗装 ¥35,000 (+税)

W900 D400 H1470
 納期：約3週間後出荷
 樹脂キャップ付
 配送区分 c → P164 参照
 photo PCL



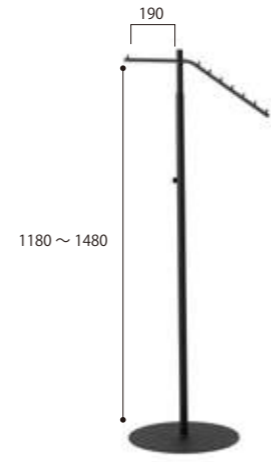
ディスプレイする商品のテストに合わせてスタイルをセレクトできるシリーズです。ヘッドのパーツを2種類からお選びいただけます。(ヘッドは溶接しているので取替え不可です。)



H-2121 - A / B セレクトスロープハンガー

サンドブラック塗装 ¥38,000 (+税)
S色 ¥43,000 (+税)

W565 D450 H1205~1505 (バー高さ)
50mmピッチでバーの高さを調整可能です。
納期:約3週間後出荷
組立式
ゴムキャップ付
配送区分:b→P164 参照
photo SB

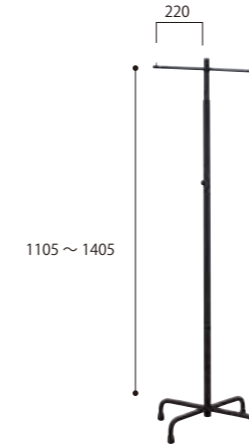
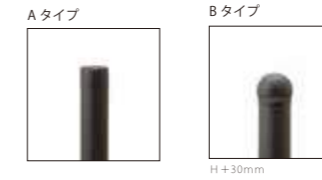


H-2316 - A / B セレクトスロープハンガー丸ベース

サンドブラック塗装 ¥36,000 (+税)
S色 ¥39,000 (+税)

W565 D450 H1200~1500 (バー高さ) ベースφ380
50mmピッチでバーの高さを調整可能です。
納期:約3週間後出荷
組立式
ウレタンシート付
配送区分:b→P164 参照
photo SB

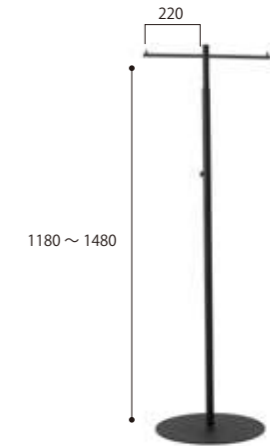
ディスプレイする商品のテストに合わせてスタイルをセレクトできるシリーズです。ヘッドのパーツを2種類からお選びいただけます。(ヘッドは溶接しているので取替え不可です。)



H-2122 - A / B セレクトミドルハンガー

サンドブラック塗装 ¥35,000 (+税)
S色 ¥40,000 (+税)

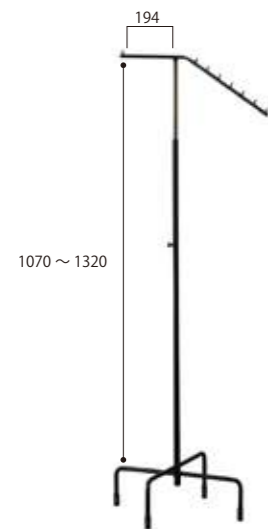
W500 D450 H1205~1505 (バー高さ)
50mmピッチでバーの高さを調整可能です。
納期:約3週間後出荷
組立式
ゴムキャップ付
配送区分:b→P164 参照
photo SB



H-2317 - A / B セレクトスロープハンガー丸ベース

サンドブラック塗装 ¥35,000 (+税)
S色 ¥40,000 (+税)

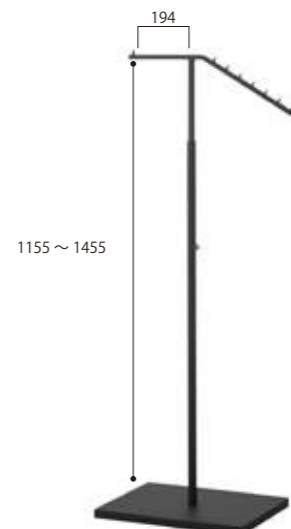
W500 D380 H1200~1500 (バー高さ) ベースφ380
50mmピッチでバーの高さを調整可能です。
納期:約3週間後出荷
組立式
ウレタンシート付
配送区分:b→P164 参照
photo SB



H-2266 N スロープハンガー A

サンドブラック塗装 ¥28,000 (+税)
S色 ¥32,000 (+税)

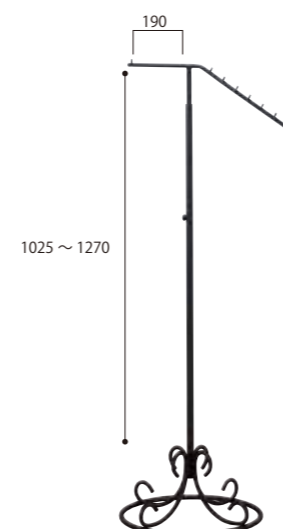
W560 D450 H1220~1470
50mmピッチでバーの高さを調節可能です。
納期:約3週間後出荷
組立式
スタッキング可能です。
アジャスター付
配送区分 b→P164 参照
photo SB



H-2280 N スロープハンガー C

サンドブラック塗装 ¥34,000 (+税)
S色 ¥38,000 (+税)

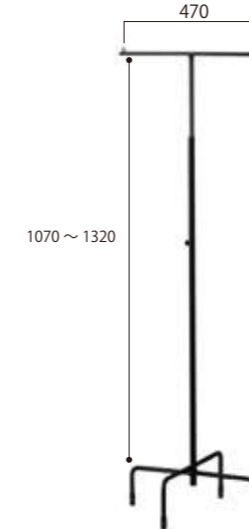
W565 D400 H1200~1500
50mmピッチでバーの高さを調節可能です。
納期:約3週間後出荷
組立式
アジャスター付
配送区分 b→P164 参照
photo SB



H-2141 スロープハンガーパール A

サンドブラック塗装 ¥43,000 (+税)
S色 ¥48,500 (+税)

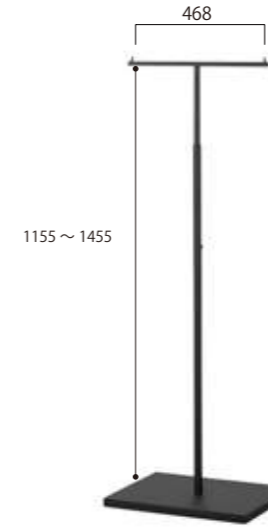
W565 D450 H1250~1500
50mmピッチでバーの高さを調節可能です。
納期:約3週間後出荷
組立式
配送区分 b→P164 参照
photo SB



H-2267 N ミドルハンガー A

サンドブラック塗装 ¥26,000 (+税)
S色 ¥30,000 (+税)

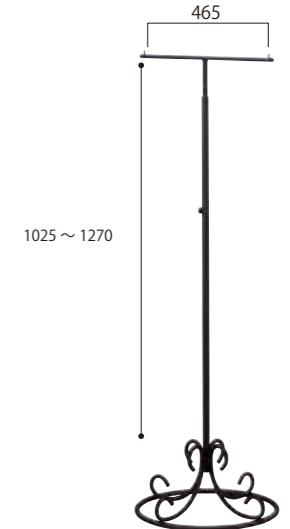
W500 D450 H1220~1470
50mmピッチでバーの高さを調節可能です。
納期:約3週間後出荷
組立式
スタッキング可能です。
アジャスター付
配送区分 b→P164 参照
photo SB



H-2282 N ミドルハンガー C

サンドブラック塗装 ¥32,000 (+税)
S色 ¥36,000 (+税)

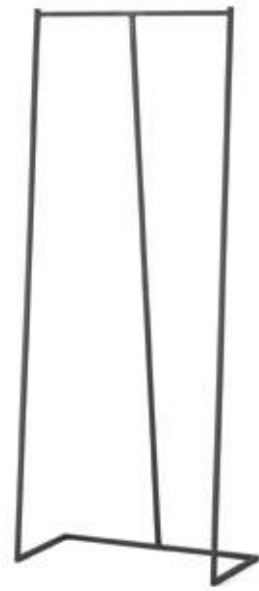
W500 D400 H1200~1500
50mmピッチでバーの高さを調節可能です。
納期:約3週間後出荷
組立式
アジャスター付
配送区分 b→P164 参照
photo SB



H-2140 ミドルハンガーパール A

サンドブラック塗装 ¥36,000 (+税)
S色 ¥41,000 (+税)

W500 D450 H1250~1500
50mmピッチでバーの高さを調節可能です。
納期:約3週間後出荷
組立式
配送区分 b→P164 参照
photo SB



ハンガースタンド
FKU1204
クリア塗装 ￥47,000(+税)
W600 D300 H1500
納期：約1週間後出荷 ※1
フェルト付
配送区分c → P162 参照



ピア コートスタンド
FCO-1192
サンドブラック塗装 ￥27,000(+税)
スノーホワイト塗装 ￥32,000(+税)
W420 D420 H1600
納期：サンドブラック塗装 約1週間後出荷 ※1
スノーホワイト塗装 約3週間後出荷
配送区分c → P162 参照

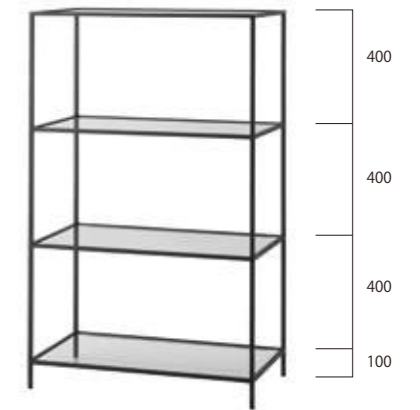


ピア コートハンガー
FCO2151
サンドブラック塗装 ￥42,000(+税)
スノーホワイト塗装 ￥48,000(+税)
W387 D340 H1600
納期：サンドブラック塗装 約1週間後出荷 ※1
スノーホワイト塗装 約3週間後出荷
配送区分c → P162 参照



コートハンガー
FKU1203
クリア塗装 ￥45,000(+税)
W440 D380 H1600
納期：約1週間後出荷 ※1
フェルト付
配送区分c → P162 参照

R-2291 Nラック 900
サンドブラック塗装 ￥100,000(+税)
S色 ￥115,000(+税)
W900 D450 H1300
納期：約3週間後出荷
棚板 透明ガラス5mm
アジャスター付
配送区分d → P162 参照
photo SB



K-R-1802 Nラック 1200
サンドブラック塗装 ￥110,000(+税)
S色 ￥120,000(+税)
W1200 D450 H1300
納期：約3週間後出荷
棚板 透明ガラス5mm
アジャスター付
配送区分d → P162 参照
photo BL



ツリースタンド
FKU2223
クリア塗装 ￥45,000(+税)
φ300 H1780
納期：約1週間後出荷 ※1
フェルト付
配送区分b → P162 参照



ピア コートツリー
FCO-1365
サンドブラック塗装 ￥32,000(+税)
スノーホワイト塗装 ￥37,000(+税)
W460 D460 H1600
納期：サンドブラック塗装 約1週間後出荷 ※1
スノーホワイト塗装 約3週間後出荷
配送区分c → P162 参照

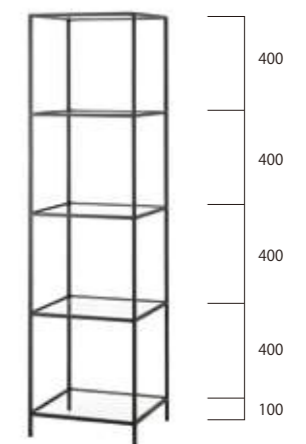


オブジェスタンド
FKU1210
クリア塗装 ￥59,000(+税)
W350 D350 H1650
納期：約3週間後出荷
フェルト付
配送区分c → P162 参照



オブジェスタンド blue
FKU1400
クリア塗装 ￥55,000(+税)
W350 D335 H1640
納期：約1週間後出荷 ※1
アジャスター付
配送区分c → P162 参照

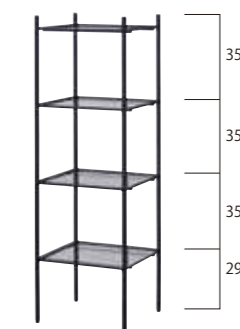
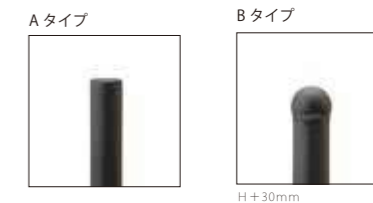
R-2292 Nラック 450
サンドブラック塗装 ￥72,000(+税)
S色 ￥85,000(+税)
W450 D450 H1700
納期：約3週間後出荷
棚板 透明ガラス5mm
アジャスター付
配送区分c → P162 参照
photo SB



※1 在庫がある場合の納期です。在庫状況はお問い合わせください。



ディスプレイする商品のテイストに合わせてスタイルをセレクトできるシリーズです。ヘッドのパーツを2種類からお選びいただけます。(ヘッドは溶接しているので取替え不可です。)



R-2070 - A / B セレクトラックスリム

サンドブラック塗装 ¥60,000 (+税)
S色 ¥65,000 (+税)

W450 D450 H1395 ~
納期: 約3週間後出荷
棚板 透明ガラス5mm
アジャスター付
配送区分: c → P164 参照
photo SB



R-2218 シャビーラック 900 (木3段)

クリア塗装 ¥100,000 (+税)
サンドブラック塗装 ¥90,000 (+税)

W900 D400 H1100
納期: 約4週間後出荷
棚板 杉無垢古材 オイル仕上げ
樹脂キャップ付
配送区分: c → P164 参照

R-2170 シャビーラック 1200 (木3段)

クリア塗装 ¥120,000 (+税)
サンドブラック塗装 ¥110,000 (+税)

W1200 D400 H1100
納期: 約4週間後出荷
棚板 杉無垢古材 オイル仕上げ
樹脂キャップ付
配送区分: d → P164 参照

K-R-1708 シャビーラック 9029 (木3段)

クリア塗装 ¥92,000 (+税)
サンドブラック塗装 ¥85,000 (+税)

W900 D295 H1100
納期: 約4週間後出荷
棚板 杉無垢古材 オイル仕上げ
樹脂キャップ付
配送区分: c → P164 参照
photo PCL

R-2096 - A / B セレクトラック 900

サンドブラック塗装 ¥80,000 (+税)
S色 ¥90,000 (+税)

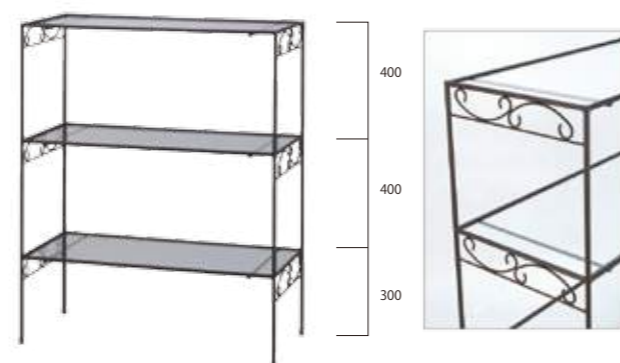
W900 D450 H1395 ~
納期: 約3週間後出荷
棚板 透明ガラス5mm
アジャスター付
配送区分: c → P164 参照
photo SB

R-2095 - A / B セレクトラック 1200

サンドブラック塗装 ¥95,000 (+税)
S色 ¥105,000 (+税)

W1200 D450 H1395 ~
納期: 約3週間後出荷
棚板 透明ガラス5mm
アジャスター付
配送区分: d → P164 参照
photo SB





*W1200 は中央にもガラス受けのバーが入ります。

R-2212 パールラック 900

サンドブラック塗装 ￥80,000 (+税)

S色 ￥85,000 (+税)

W900 D450 H1100

納期：約3週間後出荷

棚板 透明ガラス5mm

ゴムキャップ付

配送区分：c → P164 参照

photo SB

R-2181 パールラック 1200

サンドブラック塗装 ￥90,000 (+税)

S色 ￥100,000 (+税)

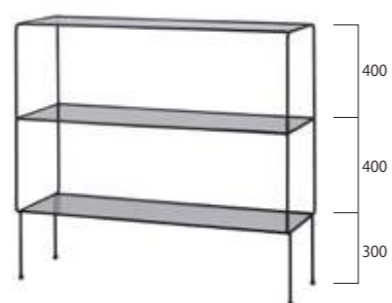
W1200 D450 H1100

納期：約3週間後出荷

棚板 透明ガラス5mm

ゴムキャップ付

配送区分：d → P164 参照



R-2295 ピコラック 900

サンドブラック塗装 ￥76,000 (+税)

S色 ￥84,000 (+税)

W900 D450 H1100

納期：約3週間後出荷

棚板 透明ガラス5mm

ゴムキャップ付

配送区分：c → P164 参照

R-2220 ピコラック 1200

サンドブラック塗装 ￥85,000 (+税)

S色 ￥93,000 (+税)

W1200 D450 H1100

納期：約3週間後出荷

棚板 透明ガラス5mm

ゴムキャップ付

配送区分：d → P164 参照

photo PCL



棚板は参考商品です。

ムクハシゴシェルフフレーム

MUK-1561

サンドブラック塗装 ￥70,000 / 個 (+税)

固定プレートを除いた寸法 W19 D443 H2390 ~ 2410 (高さ調整可能)

固定プレートを含んだ寸法 W60 D484 H2390 ~ 2410 (高さ調整可能)

納期：約3週間後出荷

ビス付

フレームは1個ずつバラ売りです

棚板別売り (FIT-M1 下の表を参照)

配送区分 b → P164 参照

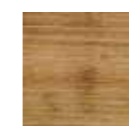


■シェルフフレーム・シェルフブラケットの棚板について

ヒノキ集成材



NH (ナチュラルヒノキ) 色
ウレタン仕上げ対応



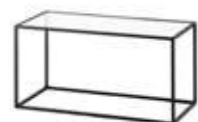
LBH (ライトブラウンヒノキ) 色
オイル仕上げのみ

棚板価格表 ※ウレタン仕上げはNH色のみ対応可能です。

板品番	仕上げ	サイズ	価格/枚	対応商品
FIT-M1- NH / LBH	オイル	1200×400 t=20	¥27,000 (+税)	MUK-1561
FIT-M1- NH	ウレタン		¥30,000 (+税)	
FIT-M2- NH / LBH	オイル	900×240 t=20	¥16,000 (+税)	YOR-1577
FIT-M2- NH	ウレタン		¥18,000 (+税)	MUK-1562 MUK-1563

納期：約4週間後出荷

配送区分 b → P164 参照



T-2286 Nボックスガラスタイプ 400

サンドブラック塗装 ￥27,000(+税)
S色 ￥28,000(+税)

W400 D400 H400
納期：約3週間後出荷
天板 透明ガラス 5mm
配送区分 b → P164 参照
photo SB

T-2287 Nボックスガラスタイプ 800 横型

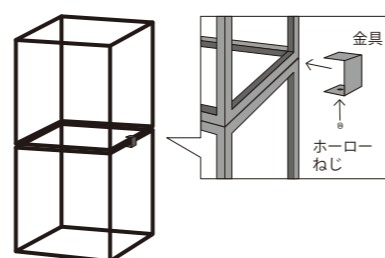
サンドブラック塗装 ￥35,000(+税)
S色 ￥37,000(+税)

W800 D400 H400
納期：約3週間後出荷
天板 透明ガラス 5mm
配送区分 b → P164 参照
photo SB

T-2288 Nボックスガラスタイプ 1200 横型

サンドブラック塗装 ￥42,000(+税)
S色 ￥45,000(+税)

W1200 D400 H400
納期：約3週間後出荷
天板 透明ガラス 5mm
配送区分 b → P164 参照
photo SB



T-2289 Nボックスガラスタイプ 800 縦型

サンドブラック塗装 ￥32,000(+税)
S色 ￥34,000(+税)

W400 D400 H800
納期：約3週間後出荷
天板 透明ガラス 5mm
配送区分 b → P164 参照
photo SB

T-2290 Nボックスガラスタイプ 1200 縦型

サンドブラック塗装 ￥37,000(+税)
S色 ￥40,000(+税)

W400 D400 H1200
納期：約3週間後出荷
天板 透明ガラス 5mm
配送区分 b → P164 参照
photo SB

OP-2296 Nボックス用固定金具

サンドブラック塗装 ￥1,800(+税)
S色 ￥2,300(+税)

納期：約3週間後出荷
2個セット
配送区分 a → P164 参照



K-T-1818 Nボックス木タイプ B400

サンドブラック塗装 ￥40,000(+税)
S色 ￥42,000(+税)

W400 D400 H420
納期：約3週間後出荷
天板 オーク集成材 素地
配送区分 b → P164 参照
photo SB

K-T-1819 Nボックス木タイプ B800

サンドブラック塗装 ￥55,000(+税)
S色 ￥58,000(+税)

W800 D400 H420
納期：約3週間後出荷
天板 オーク集成材 素地
配送区分 b → P164 参照
photo SB

K-T-1820 Nボックス木タイプ B1200

サンドブラック塗装 ￥67,000(+税)
S色 ￥70,000(+税)

W1200 D400 H420
納期：約3週間後出荷
天板 オーク集成材 素地
配送区分 b → P164 参照
photo SB



T-2185 ガラステーブルパール小
サンドブラック塗装 ￥50,000(+税)
S色 ￥55,000(+税)

T-2184 ガラステーブルパール大
サンドブラック塗装 ￥100,000(+税)
S色 ￥110,000(+税)

W1100 D400 H550
納期：約3週間後出荷
天板 透明ガラス5mm
ゴムキャップ付
配送区分b→P164参照
photo SB

W1200 D850 H850
納期：約3週間後出荷
天板 透明ガラス5mm
ゴムキャップ付
配送区分d→P164参照
photo SB



T-2180 ディスプレーテーブルパール
サンドブラック塗装 ￥120,000(+税)
S色 ￥130,000(+税)

W1200 D800 H800
納期：約3週間後出荷
天板 透明ガラス5mm
ゴムキャップ付
配送区分d→P164参照
photo SB



T-2183 3段テーブルパール
サンドブラック塗装 ￥130,000(+税)
S色 ￥140,000(+税)

W1200 D900 H1080
納期：約3週間後出荷
天板 透明ガラス5mm
ゴムキャップ付
配送区分d→P164参照
photo SB



K-T-2100 N ボックス 600 H900 棚有
サンドブラック塗装
透明ガラス5mm付 ￥50,000(+税)
フォガラス5mm付 ￥60,000(+税)
S色
透明ガラス5mm付 ￥64,000(+税)
フォガラス5mm付 ￥74,000(+税)

W600 D600 H900
納期：約3週間後出荷
配送区分c→P164参照
photo SB フォガラス

K-T-2101 N ボックス 600 H750
サンドブラック塗装
透明ガラス5mm付 ￥37,000(+税)
フォガラス5mm付 ￥42,000(+税)
S色
透明ガラス5mm付 ￥47,000(+税)
フォガラス5mm付 ￥52,000(+税)

W600 D600 H750
納期：約3週間後出荷
配送区分b→P164参照
photo SB フォガラス

K-T-2102 N ボックス 600 H600
サンドブラック塗装
透明ガラス5mm付 ￥35,000(+税)
フォガラス5mm付 ￥42,000(+税)
S色
透明ガラス5mm付 ￥45,000(+税)
フォガラス5mm付 ￥50,000(+税)

W600 D600 H600
納期：約3週間後出荷
配送区分b→P164参照
photo SB フォガラス



K-T-1810 シャビーネストテーブル小

クリア塗装 ￥80,000(+税)
 サンドブラック塗装 ￥75,000(+税)

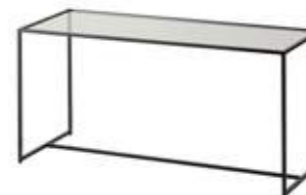
W1200 D460 H550
 納期：約4週間後出荷
 天板 杉無垢古材 オイル仕上げ
 アジャスター付
 組立式
 配送区分：b → P164 参照
 photo PCL



K-T-1809 シャビーネストテーブル大

クリア塗装 ￥130,000(+税)
 サンドブラック塗装 ￥120,000(+税)

W1500 D770 H800
 納期：約4週間後出荷
 天板 杉無垢古材 オイル仕上げ
 アジャスター付
 組立式
 配送区分：c → P164 参照
 photo PCL



K-T-1801 N ネストテーブル小

サンドブラック塗装 ￥70,000(+税)
 S色 ￥75,000(+税)

W1150 D450 H550
 納期：約3週間後出荷
 天板 透明ガラス5mm
 アジャスター付
 配送区分c → P164 参照
 photo BL



K-T-1800 N ネストテーブル大

サンドブラック塗装 ￥100,000(+税)
 S色 ￥110,000(+税)

W1200 D800 H800
 納期：約3週間後出荷
 天板 透明ガラス5mm
 アジャスター付
 配送区分d → P164 参照
 photo BL



T-2293 N 3段テーブル

サンドブラック塗装 ￥135,000(+税)
 S色 ￥150,000(+税)

W1200 D800 H1000
 納期：約3週間後出荷
 棚板 透明ガラス5mm
 アジャスター付
 配送区分d → P164 参照
 photo SB



T-2163-A/B セレクト 3段ガラステーブル

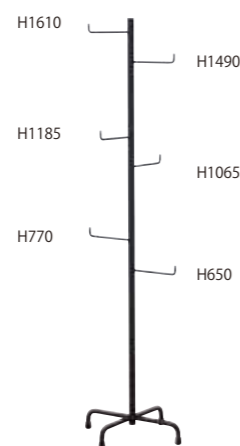
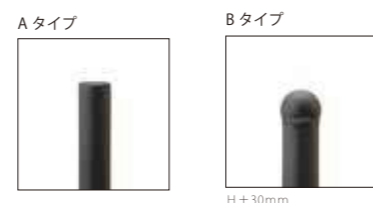
サンドブラック塗装 ￥130,000(+税)
 S色 ￥145,000(+税)

※ヘッドをA/Bの2種類から選べます。P139を参照してください

W1200 D850 H1100～
 納期：約3週間後出荷
 棚板 透明ガラス5mm
 アジャスター付
 配送区分d → P164 参照
 photo SB



ディスプレイする商品のテイストに合わせてスタイルをセレクトできるシリーズです。ヘッドのパーツを2種類からお選びいただけます。(ヘッドは溶接しているので取替え不可です。)



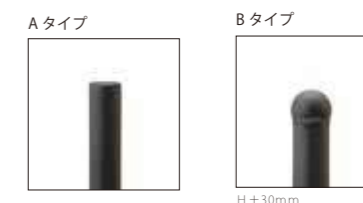
D-2159 - A / B セレクトバッグツリー

サンドブラック塗装 ¥35,000 (+税)
S色 ¥39,000 (+税)

W450 D450 H1680~
フックの有効寸法約 190mm
1本のフックに、バッグを5個程度かけられます。
納期:約3週間後出荷
ゴムキャップ付
配送区分:c→P164 参照
photo SB



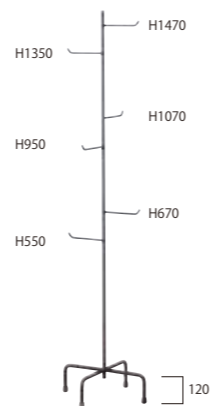
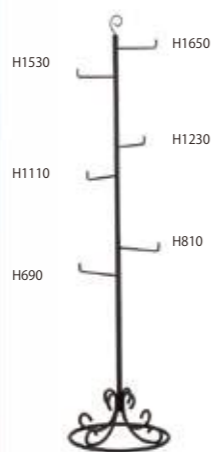
ディスプレイする商品のテイストに合わせてスタイルをセレクトできるシリーズです。ヘッドのパーツを4種類からお選びいただけます。(ヘッドは溶接しているので取替え不可です。)



D-2160 - A / B セレクト帽子ツリー

サンドブラック塗装 ¥45,000 (+税)
S色 ¥50,000 (+税)

W500 D500 H1800
帽子を10個かけられます。
納期:約3週間後出荷
ゴムキャップ付
配送区分:c→P164 参照
photo SB



D-2156 バッグツリーパール

サンドブラック塗装 ¥35,000 (+税)
S色 ¥39,000 (+税)

W430 D430 H1780
フックの有効寸法約 190mm
1本のフックに、バッグを5個程度かけられます。
納期:約3週間後出荷
配送区分:c→P164 参照
photo SB

D-2167 バッグツリーシャビー

クリア塗装 ¥35,000 (+税)
サンドブラック塗装 ¥30,000 (+税)

W400 D400 H1650
フックの有効寸法約 150mm
1本のフックに、バッグを3個程度かけられます。
納期:約3週間後出荷
樹脂キャップ付
配送区分:b→P164 参照
photo PCL



D-2157 帽子ツリーパール

サンドブラック塗装 ¥42,000 (+税)
S色 ¥48,000 (+税)

W490 D490 H1800
帽子を10個かけられます。
納期:約3週間後出荷
配送区分:c→P164 参照
photo SB



D-2168 帽子ツリーシャビー

クリア塗装 ¥46,000 (+税)
サンドブラック塗装 ¥42,000 (+税)

W485 D485 H1700
帽子を10個かけられます。
納期:約3週間後出荷
樹脂キャップ付
配送区分:c→P164 参照
photo PCL



D-2268 Nディスプレイツリー支柱

サンドブラック塗装 ¥30,000 (+税)
S色 ¥33,000 (+税)

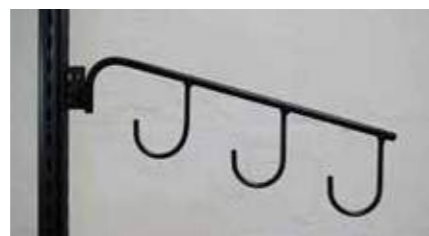
W460 D460 H1840
支柱のスリットにフックを取り付けられます。
アジャスター付
納期：約3週間後出荷
配送区分：c → P164 参照
photo SB



D-2269 Nバッグ用フック (4本セット)

サンドブラック塗装 ¥11,000 (+税)
S色 ¥13,000 (+税)

W250×4本
抜け止め金具付
納期：約3週間後出荷
配送区分：a → P164 参照
photo SB



D-2270 Nバッグ用フック3連 (4本セット)

サンドブラック塗装 ¥13,000 (+税)
S色 ¥16,000 (+税)

W320 H80 (フック部分高さ) ×4本
抜け止め金具付
納期：約3週間後出荷
配送区分：a → P164 参照
photo SB



D-2271 N帽子用フック (4本セット)

サンドブラック塗装 ¥12,000 (+税)
S色 ¥14,000 (+税)

W225 D75 H210×4本
抜け止め金具付
納期：約3週間後出荷
配送区分：a → P164 参照
photo SB



NV-2089 ノヴェルスタンド

クリア塗装 ¥160,000 (+税)
サンドブラック塗装 ¥145,000 (+税)
S色 ¥160,000 (+税)

W800 D300 H1600
ハンドメイド感を重視した製品のため、枝の取付位置や角度など1点ごとに違いができませんが予めご了承ください。
納期：約3週間後出荷
配送区分：d → P164 参照
photo PCL



D-2151 ディ스플레이ツリーポプラ

クリア塗装 ¥57,000 (+税)
サンドブラック塗装 ¥50,000 (+税)
S色 ¥57,000 (+税)

φ600 H1800 ベースφ380
ハンドメイド感を重視した製品のため、形状に多少のバラつきが生じます。
納期：約3週間後出荷
アジャスター付
配送区分：c → P164 参照
photo PCL



D-2150 ディ스플레이ツリーオリーブ

クリア塗装 ¥45,000 (+税)
サンドブラック塗装 ¥40,000 (+税)
S色 ¥45,000 (+税)

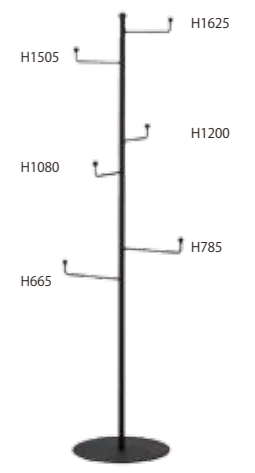
φ≒600 H1800 ベースφ430
ハンドメイド感を重視した製品のため、枝の取付位置や角度など1点ごとに違いができませんが予めご了承ください。
納期：約3週間後出荷
配送区分：c → P164 参照
photo PCL



D-2198 バッグツリーマーチ B

サンドブラック塗装 ¥35,000 (+税)
S色 ¥40,000 (+税)

W540 D440 H1705 ベースφ380
フックの有効寸法 1~4段目約190mm 5・6段目約230mm
1本のフックに、バッグを5個程度かけられます。
納期：約3週間後出荷
配送区分：c → P164 参照
photo SB





MI-2294 N スタンドミラー

サンドブラック塗装 ¥75,000(+税)
S色 ¥80,000(+税)

W330 D410 H1620 ミラー W295 H1545
納期: 約4週間後出荷
キャスター付
配送区分b → P164 参照
photo SB

MI-2312 N スタンドミラー B片面

サンドブラック塗装 ¥75,000(+税)
S色 ¥80,000(+税)

W365 D400 H1660 ミラー W301 H1566
納期: 約4週間後出荷
キャスター付
配送区分b → P164 参照
photo BL

MI-2318 N スタンドミラー B両面

サンドブラック塗装 ¥90,000(+税)
S色 ¥95,000(+税)

W365 D400 H1660 ミラー W301 H1566
納期: 約4週間後出荷
キャスター付
配送区分b → P164 参照
photo BL



MUK-1663 ムク 壁付ミラー

サンドブラック塗装 ¥58,000(+税)
クリア塗装 ¥67,000(+税)

W325 D40 H1600
納期: サンドブラック塗装 約3週間後出荷
クリア塗装 約4週間後出荷
ビス付
配送区分c → P164 参照



ディスプレイする商品のテイストに合わせてスタイルをセレクトできるシリーズです。ヘッドのパーツを2種類からお選びいただけます。(ヘッドは溶接しているので取替え不可です。)

Aタイプ



Bタイプ



H+30mm

K-M-1811-A/B セレクトミラースタンド B片面

サンドブラック塗装 ¥75,000(+税)
S色 ¥80,000(+税)

W375 D400 H1690 ~ ミラー W300 H1536
納期: 約4週間後出荷
キャスター付
配送区分: b → P164 参照
photo SB

K-M-1812-A/B セレクトミラースタンド B両面

サンドブラック塗装 ¥90,000(+税)
S色 ¥95,000(+税)

W375 D400 H1690 ~ ミラー W300 H1536
納期: 約4週間後出荷
キャスター付
配送区分: b → P164 参照
photo SB



W-MUK1753 ムク 洗面ミラー

サンドブラック塗装 ¥60,000(+税)

W750 D40 H750
納期: 約3週間後出荷
ビス付
配送区分a → P164 参照

<サイズオーダー価格表>

	W600 / W650	規格サイズ W700 / W750	W800 / W850
W600 / W650	60,000	60,000	65,000
規格サイズ W700 / W750	60,000	60,000	67,000
W800 / W850	65,000	67,000	69,000

表示価格はすべて税別です。
サイズオーダーの場合は、送料は別途お見積となります。
納期は約4週間後出荷です。



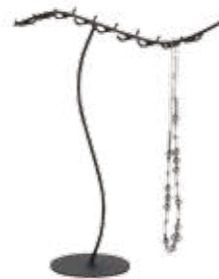
W-YOR1975 ヨーク 丸型ミラー

サンドブラック塗装 ¥47,000(+税)

φ450 ミラーサイズφ410
納期: 約3週間後出荷
ビス付
配送区分a → P164 参照



M-2056 アクセサリーブランチ C (3個セット)
 サンドブラック塗装 ¥18,000 (+税)
 S色 ¥20,000 (+税)
 W200 D100 H180 ベースφ100
 納期：約3週間後出荷
 3個セット
 配送区分 a → P164 参照
 photo SB



M-2055 アクセサリーブランチ B (2個セット)
 サンドブラック塗装 ¥18,000 (+税)
 S色 ¥20,000 (+税)
 W300 D100 H335 ベースφ100
 納期：約3週間後出荷
 2個セット
 配送区分 a → P164 参照
 photo SB



M-2054 アクセサリーブランチ A
 サンドブラック塗装 ¥20,000 (+税)
 S色 ¥22,000 (+税)
 W500 D400 H480 ベースφ200
 納期：約3週間後出荷
 配送区分 a → P164 参照
 photo SB



M-2059 ミニディスプレイ トレー
 サンドブラック塗装 ¥10,000 (+税)
 S色 ¥11,000 (+税)
 φ200 H250 ~ 400 ベースφ200
 高さを調整可能です。
 納期：約3週間後出荷
 配送区分 a → P164 参照
 photo SB



M-2226 卓上バッグスタンド
 サンドブラック塗装 ¥9,000 (+税)
 S色 ¥11,000 (+税)
 φ200 H400 ~ 600 ベースφ200
 高さを調整可能です。
 納期：約3週間後出荷
 配送区分 a → P164 参照
 photo SB



ムク ブラケット A
 MUK-1464
 サンドブラック塗装 ¥11,000 (+税)
 W250 D32 H250
 納期：約1週間後出荷 ※1
 2個セット
 重量：約0.5kg/個
 ビス付
 配送区分 a → P164 参照



ムク ミニブラケット A
 MUK-1558
 サンドブラック塗装 ¥8,000 (+税)
 W150 D32 H200
 納期：約1週間後出荷 ※1
 2個セット
 重量：約0.3kg/個
 ビス付
 配送区分 a → P164 参照



ムク ブラケット B
 MUK-1465
 サンドブラック塗装 ¥11,000 (+税)
 W250 D32 H250
 納期：約1週間後出荷 ※1
 2個セット
 重量：約0.6kg/個
 ビス付
 棒の部分は異形鉄筋を使用しています
 配送区分 a → P164 参照



ムク ミニブラケット B
 MUK-1559
 サンドブラック塗装 ¥8,000 (+税)
 W150 D32 H200
 納期：約1週間後出荷 ※1
 2個セット
 重量：約0.4kg/個
 ビス付
 棒の部分は異形鉄筋を使用しています
 配送区分 a → P164 参照



ムク 壁付シェルフブラケット S
 MUK-1562
 サンドブラック塗装 ¥13,000/個(+税)
 クリア塗装 ¥14,000/個(+税)
 W270 D32 H350
 納期：サンドブラック塗装 約1週間後出荷 ※1
 クリア塗装 約2週間後出荷
 重量：約1.4kg/個
 ビス付
 フレームは1個ずつバラ売りです
 棚板別売り (FiT-M2 P141 参照)
 配送区分 a → P164 参照



ムク 壁付シェルフブラケット M
 MUK-1563
 サンドブラック塗装 ¥19,000/個(+税)
 クリア塗装 ¥22,000/個(+税)
 W270 D32 H700
 納期：サンドブラック塗装 約3週間後出荷
 クリア塗装 約3週間後出荷
 重量：約2.4kg/個
 ビス付
 フレームは1個ずつバラ売りです
 棚板別売り (FiT-M2 P141 参照)
 配送区分 a → P164 参照



ヨーク ミニブラケット D
 YOR-1489
 サンドブラック塗装 ¥9,000 (+税)
 スノーホワイト塗装 ¥11,000 (+税)
 W150 D32 H200
 納期：サンドブラック塗装 約1週間後出荷 ※1
 スノーホワイト塗装 約2週間後出荷
 2個セット
 重量：約0.5kg/個
 ビス付
 配送区分 a → P164 参照



KOKUFU-S 壁付棚
 NOU-19103
 サンドブラック塗装 ¥7,000 (+税)
 S色 ¥8,500 (+税)
 W175 D75 H25
 納期：サンドブラック塗装 約1週間後出荷 ※1
 S色 約3週間後出荷
 重量 0.4kg
 ビス付
 配送区分 a → P164 参照



MIZUHO-L 壁付棚
 NOU-19117
 サンドブラック塗装 ¥8,000 (+税)
 S色 ¥11,000 (+税)
 W430 D102 H25
 納期：サンドブラック塗装 約1週間後出荷 ※1
 S色 約3週間後出荷
 重量 1.2kg
 ビス付
 配送区分 a → P164 参照

※1 在庫がある場合の納期です。在庫状況はお問い合わせください。



ムクキッチン吊り棚

メッシュ棚+木板1段仕様
MUK-1560-M

サンドブラック塗装
フレームのみ ¥ 89,000 (+税)
木板1枚付 ¥ 118,000 (+税)

クリア塗装
フレームのみ ¥ 99,000 (+税)
木板1枚付 ¥ 128,000 (+税)

W1260 D356 H850

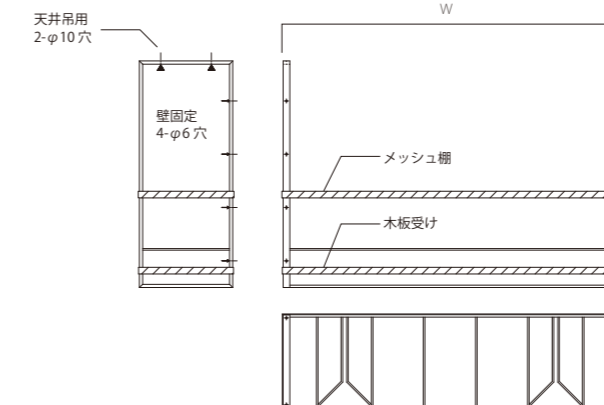
納期：フレームのみ 約 2 週間後出荷
木板1枚付 約 4 週間後出荷

フレーム重量：約 9.5kg

取付には吊りボルトまたはアンカーボルトによる施工が必要です。アンカーボルト・吊りボルト等は付属しません。

配送区分 c → P164 参照

photo PCL 木板1枚付



ムクキッチン吊り棚

木板2段仕様

MUK-1655-L
サンドブラック塗装
フレームのみ ¥ 83,000 (+税)
木板2枚付 ¥ 140,000 (+税)

クリア塗装
フレームのみ ¥ 93,000 (+税)
木板2枚付 ¥ 150,000 (+税)

W1260 D356 H850

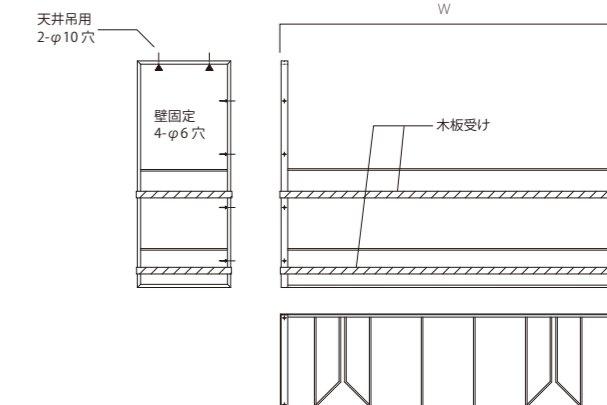
納期：フレームのみ 約 3 週間後出荷
木板2枚付 約 4 週間後出荷

フレーム重量：約 10kg

取付には吊りボルトまたはアンカーボルトによる施工が必要です。アンカーボルト・吊りボルト等は付属しません。

配送区分 c → P164 参照

photo PCL 木板2枚付



<サイズオーダー価格表>

	カラー	W					
		1000/1050	1100/1150	規格サイズ/1260	1350/1400	1450/1500	
MUK-1560-M	フレームのみ	サンドブラック塗装	89,000	89,000	89,000	102,000	112,000
		クリア塗装	99,000	99,000	99,000	109,000	119,000
	木板1枚付	サンドブラック塗装	118,000	118,000	118,000	136,000	146,000
		クリア塗装	128,000	128,000	128,000	143,000	153,000
MUK-1655-L	フレームのみ	サンドブラック塗装	83,000	83,000	83,000	91,000	100,000
		クリア塗装	93,000	93,000	93,000	101,000	110,000
	木板2枚付	サンドブラック塗装	140,000	140,000	140,000	152,000	161,000
		クリア塗装	150,000	150,000	150,000	162,000	171,000

表示価格はすべて税別です。
H650~H850mmまでは、上記価格となります。
サイズオーダーの場合は、送料はお見積となります。
納期は約4週間後出荷です。
W1260より大きい場合は縦フレームが3列となります。

ムクキッチン吊り棚用

ペーパーホルダー

W-MUK2058

サンドブラック塗装 ¥ 19,000 (+税)

クリア塗装 ¥ 21,000 (+税)

納期：約 3 週間後出荷

配送区分 a → P164 参照

photo PCL



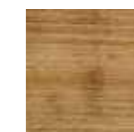
キッチン吊棚用棚板

ヒノキ集成材

オイル仕上げ



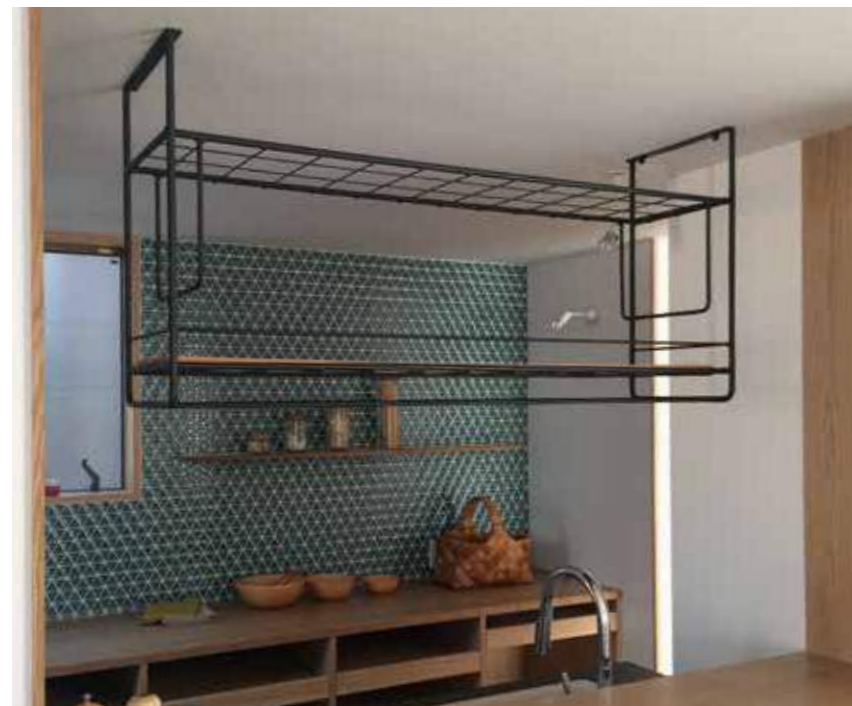
NH (ナチュラルヒノキ) 色



LBH (ライトブラウンヒノキ) 色

※NH色のみ、+3,000円 (税別) でウレタン仕上げ対応可能です。

キッチン吊り棚



ヨーク キッチン吊り棚
メッシュ棚+木板 1 段仕様

YOR-1576-M
サンドブラック塗装
フレームのみ ¥ 90,000 (+税)
木板 1 枚付 ¥ 118,000 (+税)

クリア塗装
フレームのみ ¥ 100,000 (+税)
木板 1 枚付 ¥ 128,000 (+税)

W1235 D353 H850
納期：フレームのみ 約 2 週間後出荷
木板 1 枚付 約 4 週間後出荷
フレーム重量：約 13.5kg
取付には吊りボルトまたはアンカーボルトによる施工が必要です。
アンカーボルト・吊りボルト等は付属しません。
配送区分 c → P164 参照
photo SB 木板 1 枚付

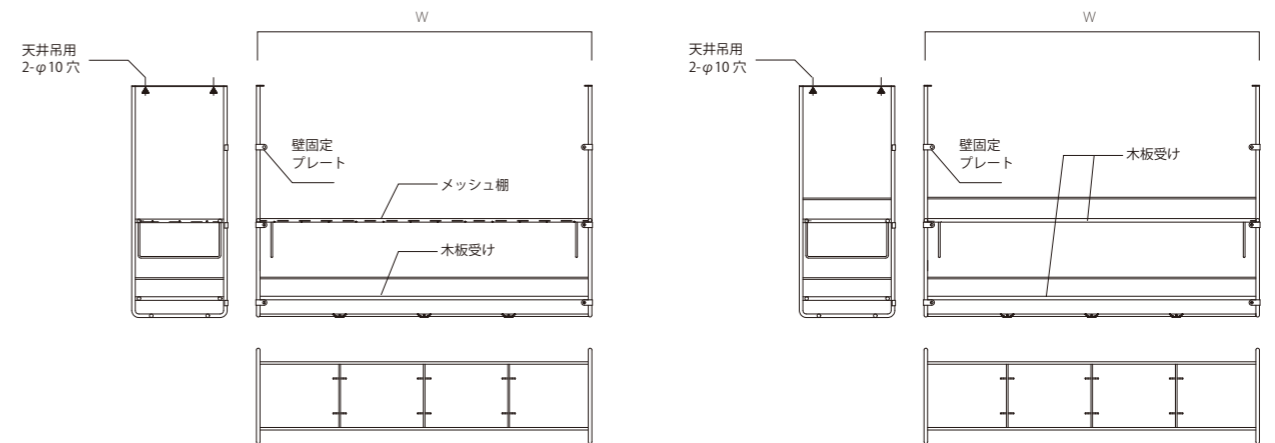


ヨーク キッチン吊り棚
木板 2 段仕様

YOR-1670-L
サンドブラック塗装
フレームのみ ¥ 97,000 (+税)
木板 2 枚付 ¥ 151,000 (+税)

クリア塗装
フレームのみ ¥ 110,000 (+税)
木板 2 枚付 ¥ 164,000 (+税)

W1235 D353 H850
納期：フレームのみ 約 3 週間後出荷
木板 2 枚付 約 4 週間後出荷
フレーム重量：約 14kg
取付には吊りボルトまたはアンカーボルトによる施工が必要です。
アンカーボルト・吊りボルト等は付属しません。
配送区分 c → P164 参照
photo PCL 木板 2 枚付



<サイズオーダー価格表>

	カラー	W					
		1000/1050	1100/1150	規格サイズ/1235	1350/1400	1450/1500	
YOR-1576-M	フレームのみ	サンドブラック塗装	90,000	90,000	90,000	103,000	113,000
		クリア塗装	100,000	100,000	100,000	113,000	123,000
	木板1枚付	サンドブラック塗装	118,000	118,000	118,000	136,000	145,000
		クリア塗装	128,000	128,000	128,000	143,000	153,000
YOR-1670-L	フレームのみ	サンドブラック塗装	97,000	97,000	97,000	113,000	123,000
		クリア塗装	110,000	110,000	110,000	123,000	133,000
	木板2枚付	サンドブラック塗装	151,000	151,000	151,000	171,000	181,000
		クリア塗装	164,000	164,000	164,000	181,000	191,000

表示価格はすべて税別です。
H650~H850mmまでは、上記価格となります。
サイズオーダーの場合は、送料はお見積りとなります。
納期は約 4 週間後出荷です。
W1235より大きい場合は縦フレームが3列となります。

ヨーク キッチン吊り棚用
ペーパーホルダー

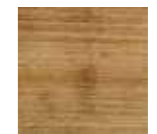
W-YOR2083
サンドブラック塗装 ¥ 19,000 (+税)
クリア塗装 ¥ 20,000 (+税)

納期：約 3 週間後出荷
配送区分 a → P164 参照
photo SB



キッチン吊棚用棚板

ヒノキ集成材
オイル仕上げ



NH (ナチュラルヒノキ) 色 LBH (ライトブラウンヒノキ) 色

※NH色のみ、+3,000円 (税別) でウレタン仕上げ対応可能です。



ヨークペーパーホルダー A

YOR-1482
 サンドブラック塗装 ¥10,000(+税)
 スノーホワイト塗装 ¥12,000(+税)
 W155 H115
 納期：サンドブラック塗装 約1週間後出荷 ※1
 スノーホワイト塗装 約2週間後出荷
 重量 約0.4kg
 ビス付
 配送区分 a → P164 参照
 photo: SB



ヨークペーパーホルダー C (天井タイプ)

YOR-1671
 サンドブラック塗装 ¥12,000(+税)
 スノーホワイト塗装 ¥14,000(+税)
 W155
 納期：サンドブラック塗装 約1週間後出荷 ※1
 スノーホワイト塗装 約2週間後出荷
 重量 約0.5kg
 ビス付
 配送区分 a → P164 参照
 photo: SB



ムクペーパーホルダー A

MUK-1556
 サンドブラック塗装 ¥10,000(+税)
 W145 H115
 納期：約1週間後出荷 ※1
 重量 約0.5kg
 ビス付
 配送区分 a → P164 参照
 photo: SB



ヨークペーパーホルダー A 2連

W-YOR2070
 サンドブラック塗装 ¥17,000(+税)
 スノーホワイト塗装 ¥20,000(+税)
 W305 H115
 納期：サンドブラック塗装 約1週間後出荷 ※1
 スノーホワイト塗装 約2週間後出荷
 重量 約0.8kg
 ビス付
 配送区分 a → P164 参照
 photo: SB



ムクペーパーホルダー A 2連

W-MUK2050
 サンドブラック塗装 ¥17,000(+税)
 W297 H115
 納期：約1週間後出荷 ※1
 重量 約1kg
 ビス付
 配送区分 a → P164 参照
 photo: SB



ヨークタオルバー C400

W-YOR2082
 サンドブラック塗装 ¥8,000(+税)
 W429 D65 H50
 納期：サンドブラック塗装 約1週間後出荷 ※1
 重量 約0.3kg
 ビス付
 配送区分 a → P164 参照
 photo: SB



ヨークタオルバー C200

W-YOR2081
 サンドブラック塗装 ¥7,000(+税)
 W229 D65 H50
 納期：サンドブラック塗装 約1週間後出荷 ※1
 重量 約0.2kg
 ビス付
 配送区分 a → P164 参照



ムクタオルバー B400

MUK-1462
 サンドブラック塗装 ¥8,000(+税)
 クリア塗装 ¥9,000(+税)
 W480 D70 H50
 納期：サンドブラック塗装 約1週間後出荷 ※1
 クリア塗装 約2週間後出荷
 重量 約0.6kg
 ビス付
 配送区分 a → P164 参照
 photo: PCL

ムクタオルバー B200

MUK-1463
 サンドブラック塗装 ¥7,000(+税)
 クリア塗装 ¥8,000(+税)
 W280 D70 H50
 納期：サンドブラック塗装 約1週間後出荷 ※1
 クリア塗装 約2週間後出荷
 重量 約0.4kg
 ビス付
 配送区分 a → P164 参照

※1 在庫がある場合の納期です。在庫状況はお問い合わせください。

※1 在庫がある場合の納期です。在庫状況はお問い合わせください。

COLOR & MATERIAL

塗装色 塗装色によって価格が異なります。ご希望の塗装色の価格が掲載されていない場合はお問い合わせください。



SB / サンドブラック (粉体)



PCL / クリア (粉体) 黒皮材

鉄の素地の上にクリアの塗装を施しています。素材の色・かすり傷・溶接跡・削り跡を生かしたまま塗装を施すため、製品によって鉄の見え方が異なります。

S色



SW / スノーホワイト (粉体)



CG / クラウドグレー (粉体)



SSG / スマイルグレー (粉体)



BL / ツヤありブラック (粉体)

張地 FB-A (A ランク)

カノア ポリエステル 100%



KMS: ミモザ



KLR: ローリエ

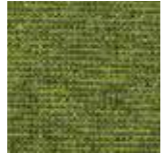


KGRG: グレージュ



KMR: マルーン

ホルム アクリル 42% ポリエステル 39% コットン 19%



HoG: ホルムグリーン



HoSEP: ホルムセピア



HoGR: ホルムグレー

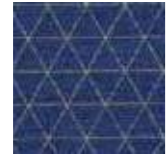


HoCGR: ホルムチャコールグレー

ソレイユ ポリエステル 100%



SBE: ベージュ



SNV: ネイビー



SGR: グレー



SLB: ライトブルー

ガルボ ポリエステル 100%



GaG: ガルボグリーン



GaDBR: ガルボダークブラウン

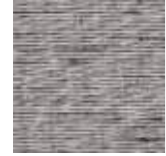


GaAQ: ガルボアークア



GaTR: ガルボタータンレッド

モントレー コットン 39.5% ポリエステル 39.5%



MSGR: シルバーグレー



MLBR: ライトブラウン



MBR: ブラウン

レーヨン 18% 麻 3%

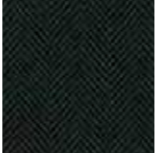
Trad アクリル 70% ウール 30%



TR2002: トラッド 2002



TR2004: トラッド 2004



TR2015: トラッド 2015

NC. ポリエステル 100%



NC126: エヌシー 126



NC129: エヌシー 129



NC014: エヌシー 014

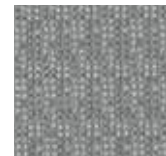


NC032: エヌシー 032



NC122: エヌシー 122

ミナモ アクリル 100%



MI821: ミナモ 821



MI822: ミナモ 822



MI826: ミナモ 826



MI827: ミナモ 827



MI823: ミナモ 823



MI825: ミナモ 825

張地 FB-AA (AA ランク)

フランク ウール 90% ナイロン 10%



DGR: ダークグレー



DBR: ダークブラウン



BK: ブラック



SB: スモークブルー



WR: ワインレッド

ハウゼン ポリエステル 100%



HaGRG: グレージュ



HaG: グリーン



HaNV: ネイビー

張地 FB-B (B ランク)

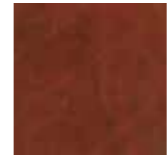
豚革 オイル仕上げ



NB05: 豚革
ニブリックキャメル



NB14: 豚革
ニブリック黒



NB25: 豚革
ニブリック茶

牛革 オイル仕上げ



AGBL: 牛革
エージングレザー黒



AGBR: 牛革
エージングレザー茶



AGCA: 牛革
エージングレザーキャメル

送料表 1商品の送料(税別) 下記の注意事項を必ずお読み下さい。

2020.07 改定

お届け先	配送区分	配送区分a	配送区分b	配送区分c	配送区分d
福井・滋賀・京都・愛知・岐阜		￥600	￥700	￥1,100	￥2,000
石川・大阪・奈良・三重・静岡		￥600	￥1,000	￥1,500	￥2,800
富山・兵庫・和歌山・山梨・神奈川・長野・東京・岡山・鳥取・徳島・香川		￥800	￥1,900	￥3,000	￥5,800
新潟・栃木・茨城・埼玉・千葉・群馬・広島・島根・高知・愛媛		￥800	￥2,300	￥3,700	￥7,200
山口・福島		￥800	￥3,000	￥5,000	￥10,000
福岡・大分・熊本・長崎・佐賀・宮城・山形		￥800	￥3,400	￥5,700	￥11,600
宮崎・鹿児島・秋田・岩手・青森		￥800	￥4,000	￥6,900	￥14,000
北海道（札幌・函館・室蘭）		￥1,100	￥4,800	￥8,300	￥17,000
北海道（上記を除く）・沖縄・離島・特別地域		お問い合わせ下さい			

● 配送区分 a.に該当する商品は、 右記の料金でお急ぎ便対応します。北海道（札幌・函館・室蘭） 送料表 +1,500円　北海道以外の地域 送料表 +600円

※送料表 a.に該当する商品を大口でご注文の場合、送料はお問い合わせ下さい。

※別注サイズ・別注品等はすべて送料を別途申し受けます。

・ **1回のご注文でお届け先を分ける場合は、各お届け先ごとに配送料金が必要です。**

- 沖縄・北海道（札幌・函館・室蘭除く）・離島・特別地域などはお問い合わせください。
- 上記はカタログ掲載品を発送する際の目安の送料表となります。ご注文いただく前にお見積りをさせていただきますので、弊社までご確認ください。
- 配送は運送便になります。また商品のお届けは、玄関でのお引渡し（軒先渡し）となります。搬入・組立・設置量は含まれません。
- 配達希望日をご指定頂く場合は、可能かどうか必ず事前にお問い合わせください。ご希望に添えない場合がございます。
- 物量が多い場合、分納となる場合がございます。
- 土・日・祝日のお届けをご希望の場合は、別途料金がかかります。また、ご希望に添えない場合がございます。
- チャーター（貸切）便は、別途料金がかかります。
- 特別地域（ショッピングセンター内、地下街、ビル上階　建築中または改装中の工事現場　など）や個人宅への配送は別途料金がかかる場合がございます。
- お客様で運送会社をご指定になる場合の配送手数料については別途料金が加算されますので、ご注文の際にご確認下さい。
- 天災・天候不良・事故などによる運送事情悪化の場合、お届けが遅れるまたはお届けできない場合がございます。

■ 納 期

- 納期は商品によって異なります。各商品の出荷日はお問い合わせにてご確認ください。
- 大口のご注文の場合、生産が混み合う場合などは、通常より納期がかかる場合がございますので随時ご確認ください。
- 祝日・年末年始・夏季休業・GWにおいては、通常より納期がかかる場合がございますのでご確認ください。

I M F O R M A T I O N

ご注文の際には必ずお読み下さい。

■寸法表示

すべて mm（ミリメートル）単位で表示しています。

W：横幅　D：奥行き　H：高さ　SH：座高　t：厚み

■価格について

本カタログに表示された価格は 2023 年 3 月現在の価格です。

表示価格には、消費税は含まれておりません。別途申し受けます。

表示価格には、送料・組立設置料などは含まれておりません。

製品の価格及び送料は予告なしに変更することがございます。

■保証期間

製品の保証期間は、納品日より 1 年間です。この期間中、製品の欠陥により損傷が生じた場合には、無償で修理させていただきます。それ以外の場合には、実費にて修理をお受けいたします。以下に起因する損傷に関しては、弊社はその責任を負いかねます。

- 直射日光・冷暖房器具・電気製品の熱などによる変形、変色。
- 納品後の移動・輸送により生じた損傷・故障。
- その他不適切な取り扱い、不注意によって生じた損傷・故障。
- 製品の使用目的以外のご使用・改造等により生じた事故や破損。

■ご返品・交換

・ **製品が届きましたら、ただちに点検をお願いいたします。**

万が一お届けした製品がご注文とは異なる、または製品・部材が不足している、破損・汚損がある

などの不備がございましたら、恐れ入りますが 3 日以内に弊社までご連絡ください。製品をご使用后に傷や汚損が生じた場合の返品・交換は、お受けいたしかねます。

- ご注文後の他製品への変更、仕様変更、キャンセルは、原則としてお受けいたしかねます。やむを得ずキャンセル・仕様変更される場合は、キャンセル料及び返品・交換の際の送料をご負担いただけます。

■ 納期

・納期は商品によって異なります。各商品の出荷日は商品ページにてご確認くださいか、お問い合わせにてご確認ください。

・大口のご注文の場合、生産が混み合う場合などは、通常より納期がかかる場合がございますので随時ご確認ください。

・祝日・年末年始・夏季休業・GWにおいては、通常より納期がかかる場合がございますのでご確認ください。

■おことわり

- 手づくりのため、サイズに多少の誤差が生じる場合がございます。また素材の都合上、同一の製品でも、仕上がりに若干の差異がございます。予めご了承ください。
- 防錆処理の表示がある商品は、下地に防錆処理が施してあります。
- 天然木は、気候や湿度の変化により、反りや伸縮を起こす場合がございます。また、木目や色調により色のばらつきが生じます。予めご了承ください。
- 製品は改良のため予告なくデザイン及び仕様変更、価格変更、製造中止となる場合がございます。
- 印刷された写真と実際の製品は、色・質感において多少異なる場合がございます。
- 屋外・湿気の多い場所でのご使用は、避けて下さい。

■安全上の注意

- 製品のご使用にあたっては、事前に取扱説明書を必ずお読みいただき、正しくお使いください。
- 取付及び組立は、確実に行ってください。転倒、落下及び破損しケガの原因になります。
- 安全のため、破損、変形した製品は使用しないで下さい。
- 熱の近くでの使用は避けてください。過熱により火災、変形及び変色の原因となります。
- 本来の目的以外にはご使用にならないでください。誤った使用方法で万が一トラブルが生じても責任は負いかねますのでご了承下さい。

■メンテナンスについて

- 普段は乾いた布が固く絞った柔らかい布で表面の汚れを拭いてください。

●汚れがとれない場合

中性洗剤をつけたやわらかい布で表面の汚れをとり、水拭き後、乾拭きをしてください。表面の汚れを完全に除去し、取り除いた後、市販の潤滑油（ワックス）などを全体に塗っていただく
とサビ予防になります。5年～10年間隔で上塗りしていただきますと、より長く状態を保つことができます。

●サビが生じた場合

軽いサビの場合は、ナイロンたわし（スコッチ）又はサンドペーパーで軽くこすってサビを取り除きます。その後、サビを除去した部分に、市販の塗料（類似色）または潤滑油（ワックス）などを塗布してください。サビがひどい場合は、ナイロンたわし（スコッチ）又はサンドペーパーで、完全にサビを取り除きます。その後、市販のサビ止めを塗布します。サビ止めが完全に乾いたら、市販の塗料（類似色）を塗布し、塗料の乾燥後、潤滑油（ワックス）などを塗布しておく
とサビにくくなります。

■粉体焼付塗装

地球にやさしいパウダーコーティング（粉体焼付塗装）をほどこしています。

粉体塗装は塗膜が厚くて硬く、柔軟性のある仕上げです。防錆能力もあります。

■防錆処理（カチオン電着塗装）

防錆処理の表示がある商品は、下地にカチオン電着塗装を行います。カチオン電着は自動車の部品などに使われている防食性に優れた塗装です。

■クリア塗装について

鉄の素地の上にクリアの粉体焼付塗装を施しています。鉄素地の色・キズ・溶接跡・サンダー跡などがついたまま粉体塗装を施しますので製品によって見え方が異なります。また、鉄素地に水分を含んでいる場合まれに、サビなどが塗装の下で発生する場合がございます。

塗膜が塗布してありますので表面に出てくることはありません。皮膜が薄くなったり塗膜にキズがついたりすると表面に出てくる場合がございます。その際はメンテナンスをおすすめします。クリア塗装の場合は防錆処理が色つきの為、不可能になります。ご了承下さい。

■お問い合わせ

お問い合わせ先

お問い合わせ先

お問い合わせ先

お問い合わせ先

お問い合わせ先

お問い合わせ先

お問い合わせ先

お問い合わせ先

お問い合わせ先

お問い合わせ先

お問い合わせ先

お問い合わせ先

お問い合わせ先

お問い合わせ先

お問い合わせ先

お問い合わせ先

お問い合わせ先

お問い合わせ先

お問い合わせ先

お問い合わせ先

お問い合わせ先

お問い合わせ先

お問い合わせ先

お問い合わせ先

CONTRACT website

