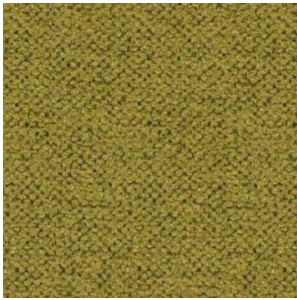


カノア ポリエステル100%

Aランク



KMS
ミモザ



KLR
ローリエ



KGRG
グレージュ



KMR
マルーン

ホルム アクリル42% ポリエステル39% コットン19%

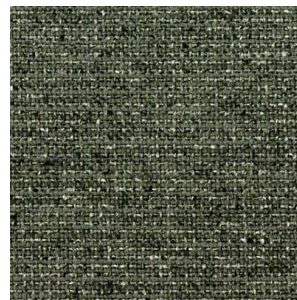
Aランク



HoG
ホルムグリーン



HoSEP
ホルムセピア



HoGR
ホルムグレー



HoCGR
ホルムチャコールグレー

ガルボ ポリエステル 100%

Aランク



GaG
ガルボグリーン



GaDBR
ガルボダークブラウン



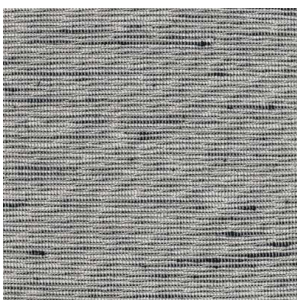
GaAQ
ガルボアクア



GaTR
ガルボタータンレッド

モントレー コットン39.5% ポリエステル39.5% レーヨン18% 麻3%

Aランク



MSGR
シルバークレー



MLBR
ライトブラウン



MBR
ブラウン



TR2002
トラッド2002



TR2004
トラッド2004



TR2015
トラッド2015



NC126
エヌシー-126



NC129
エヌシー-129



NC014
エヌシー-014



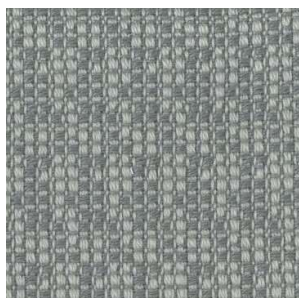
NC032
エヌシー-032



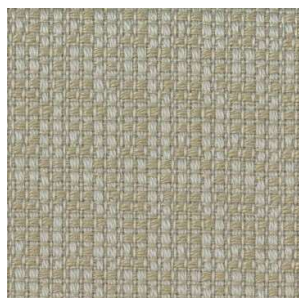
NC122
エヌシー-122



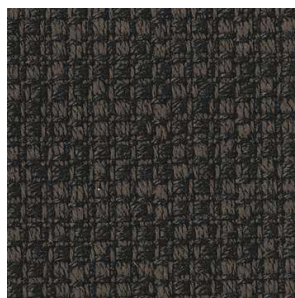
NC027
エヌシー-027



MI821
ミナモ821



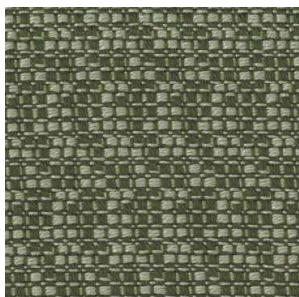
MI822
ミナモ822



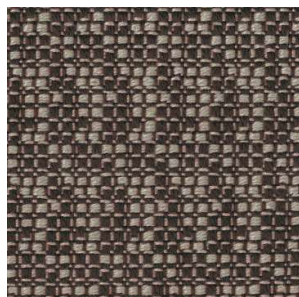
MI826
ミナモ826



MI827
ミナモ827



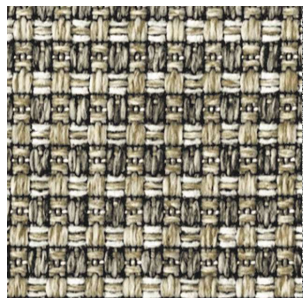
MI823
ミナモ823



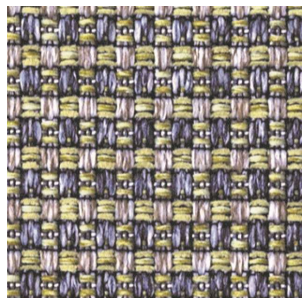
MI825
ミナモ825

ハウゼン ポリエステル100%

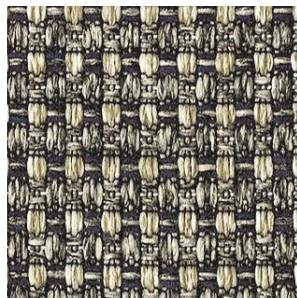
AAランク



HaGRG
グレージュ



HaG
グリーン



HaNV
ネイビー

ニトラAC ポリエステル100% [aquaclean^o](#)

AAランク



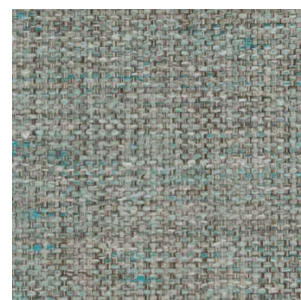
UP5521



UP5525



UP5523



UP5535

アマラルAC ポリエステル96% 綿4% [aquaclean^o](#)

AAランク



UP5573



UP5574



UP5587



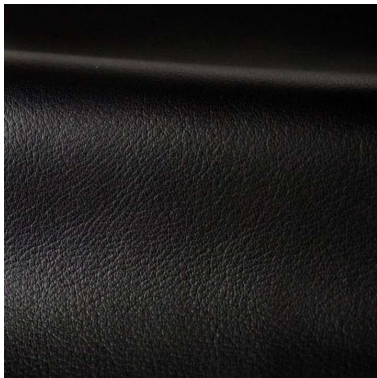
UP5583

牛革 Santeria サンテリア

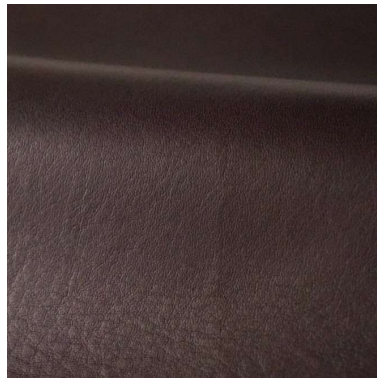
Bランク

アニリンの面持ちを残しながら、色落ちや日光退色をしにくく加工した革です。

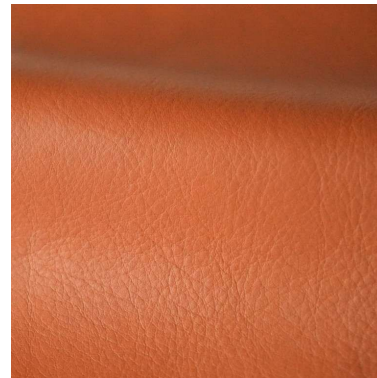
革が持つ表情を残しつつ、透明感、独特のハリ感が特徴です。ナチュラル感と機能性を求められる方にお勧めです。



Black 301



Dark brown 302



Camel 304

Spec
仕上げ:セミアニリン

Fastness
色落ち・色移り耐性
弱い ● 強い

耐光性
弱い ● 強い

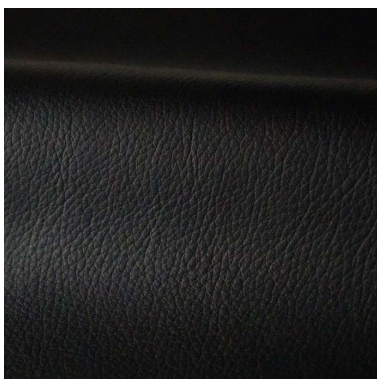
水シミのできにくさ
弱い ● 強い

牛革 Rin リン

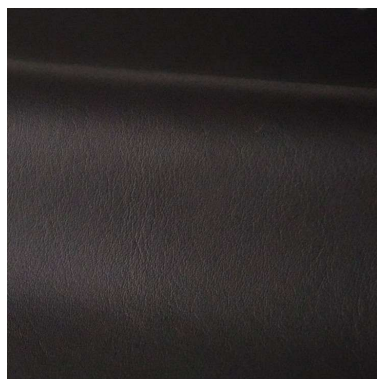
Bランク

特殊な顔料を使い色落ちや色褪せに強い仕上げとなっており、透明感がある質感で柔らかい風合い・手触りが特徴です。

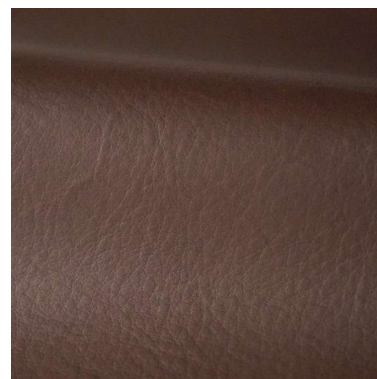
「発色」と「堅牢性」を両立させたスムーズ革で、本革でありながらも使い勝手のいい革となっています。



Kuro 101



Binroujizome 102



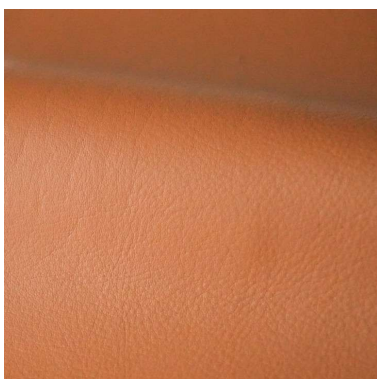
Tobi 103

Spec
仕上げ:顔料

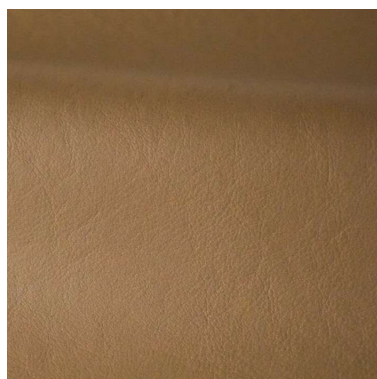
Fastness
色落ち・色移り耐性
弱い ● 強い

耐光性
弱い ● 強い

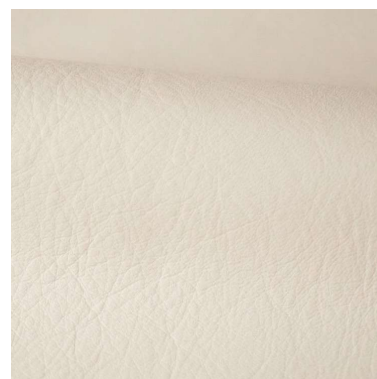
水シミのできにくさ
弱い ● 強い



Kohaku 105



Fushizome 108



Shiro 110